

Perú: Análisis de los rendimientos de los instrumentos financieros

Marzo 2021

Lo más destacado

Últimos doce meses	En lo que va del año	Último mes
<ul style="list-style-type: none">• En los últimos doce meses se registró un rendimiento promedio de 11.1% entre todos los instrumentos evaluados. Cabe indicar que, ello incorpora el efecto de las variaciones del tipo de cambio.• Los rendimientos más altos se produjeron en la Bolsa de Valores de Lima con ganancias promedio de 19.8%, seguido por la inversión en Fondos Mutuos (+13.8%).• El dólar se apreció en 5.7%, ello ocasionó que el rendimiento promedio de instrumentos en dólares (13.1%) eclipsara el de los instrumentos en soles (7.5%).• Tal como se mencionó anteriormente, los fondos mutuos registraron un rendimiento promedio de 13.8% en el último año, de los cuales destacaron los fondos que invierten en acciones tecnológicas y mercados globales.• Las inversiones en la BVL lideraron los rendimientos de los instrumentos financieros analizados con 19.8% en promedio. En esa línea, se registraron ganancias en las acciones de todos los sectores, destacando el desempeño del índice S&P BVL Minería con 72.6%.	<ul style="list-style-type: none">• En lo que va del año, se registró una rentabilidad promedio de 2.1%.• Se destaca que, mientras la inversión en soles muestra un rendimiento promedio de 1.9%, las inversiones en dólares registran 2.2% de ganancia en promedio. Ello se da en un contexto de continua apreciación de la divisa estadounidense.• La inversión en la Bolsa de Valores de Lima en dólares se posicionó como la alternativa más rentable (10.8%), impulsada principalmente por los sectores industrial (+14.5%), consumo (+14.3%) y construcción (+11.3%).• En promedio los Fondos de AFP continúan su recuperación luego del impacto de la crisis por la pandemia. Cabe resaltar que el Fondo 3 registró una ganancia promedio de 8.0%, mientras que el Fondo 1 tuvo una pérdida de 1.9%.• Los fondos mutuos rindieron 1.8% en promedio, aunque los resultados individuales de esta clase de instrumentos oscilaron entre -3.6% y 20.3%. Los mejores resultados correspondieron a fondos que se enfocan en inversiones en el mercado local, específicamente en el índice selectivo de la BVL.	<ul style="list-style-type: none">• En febrero los instrumentos analizados registraron una ganancia promedio de 1.2%.• El rendimiento promedio de instrumentos en soles (1.3%) superó ligeramente al rendimiento en dólares (1.1%).• El dólar mostró una subida 0.32%, mientras que el euro cayó 0.07%.• Las inversiones en la Bolsa de Valores registraron una ganancia de 6.3% en promedio. Las mayores ganancias correspondieron a las acciones que integran el S&P BVL Minería (+10.6%) y S&P BVL Financieras (6.9%). Todos los sectores registraron incrementos en promedio a excepción de los sectores de energía eléctrica y servicios públicos (-3.3%, en ambos casos).• Los Fondos mutuos registraron ganancias de 1.1% en promedio en el mes. Cabe indicar que en esta categoría los rendimientos oscilaron entre -5.3% y 13.1%. Los mejores desempeños se dieron en fondos enfocados en inversiones en instrumentos de deuda tanto en soles como en dólares, acompañados de forwards de cobertura.

Resumen de los Instrumentos con Mayor y Menor Rendimiento

Mayor Rendimiento

Menor Rendimiento

Últimos doce meses

S&P BVL Minería	72.64%	S&P BVL Electricas	-0.67%
FdF Faro Global Innovation FARO CAPITAL SAFI	67.33%	S&P BVL Servicios Públicos	-0.66%
FARO CAPITAL SAFI-Faro Global Innovation Instit. SERIE B	65.64%	S&P BVL Financieras	-0.24%
FARO CAPITAL SAFI-Faro Global Innovation Instit. SERIE C	65.25%	BBVA CASH SOLES CONTINENTAL FM	0.67%
CREDICORP ACCIONES ASIA CREDIFONDO SAF	53.53%	BBVA TESORERIA SOLES FMIV CONTINENTAL FM	0.99%

Year to Date (YTD)

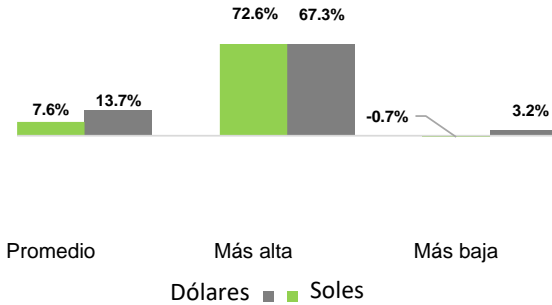
PROMOINVEST FONDO SELECTIVO PROMOINVEST SAF	20.35%	Bono Pacífico Seguro - PACIF2BS2A	-4.77%
PROMOINVEST INCASOL PROMOINVEST SAF	20.31%	Scotia Fondo de F. Acc. Europa SCOTIA FONDOS	-3.59%
S&P BVL LIMA 25	16.82%	Scotia Fondo de F. Deuda IG SCOTIA FONDOS	-2.59%
S&P BVL Industriales	14.50%	Bono ElectroDunas - EDUN1DBC1A	-2.36%
S&P BVL Consumo	14.33%	Integra F1	-2.09%

MES

SF Nota Estructurada I SCOTIA FONDOS	13.13%	FdF CC Impacto Oncologico CREDIFONDO SAF	-5.35%
PROMOINVEST INCASOL PROMOINVEST SAF	12.84%	S&P BVL Servicios Públicos	-3.29%
PROMOINVEST FONDO SELECTIVO PROMOINVEST SAF	12.25%	S&P BVL Electricas	-3.29%
S&P BVL Minería	10.59%	Scotia Fondo de F. Deuda IG SCOTIA FONDOS	-2.28%
SURA ACCIONES FONDOS SURA SAF	9.68%	CREDICORP ACCIONES EEUU CREDIFONDO SAF	-1.68%

Resultados de los últimos doce meses (febrero 2021 versus febrero 2020)

Rentabilidad de los instrumentos de inversión por moneda (feb.21 - feb.20)



La rentabilidad anual de los instrumentos financieros promedió 11.1% en los últimos doce meses. La apreciación del dólar conllevó que las alternativas denominadas en dólares superen a las que están en moneda nacional (13.7% versus 7.6%, respectivamente). En consecuencia, el 68% de los instrumentos superó la inflación (2.8%).

La inversión en la Bolsa de Valores de Lima fue la alternativa más rentable en el último año con un rendimiento promedio de 19.8%. Luego, se encuentra la inversión en fondos mutuos, cuyo rendimiento fue de 13.8% en promedio.

Las divisas extranjeras registraron rendimientos de 10.9% promedio. Ello a razón de que el euro se apreció 16.11% y el dólar lo hizo en 5.65%.

En línea con la apreciación del dólar, las demás alternativas con los mejores rendimientos fueron los depósitos a plazo en dólares en entidades financieras. En el caso de las cajas rurales se registró un rendimiento promedio de 6.4%, mientras que los bancos pagaron 5.9% en promedio.

Los Fondos mutuos registraron una ganancia promedio de 13.8%. No obstante, cabe resaltar la volatilidad de esta clase de instrumento pues los rendimientos de estos fondos en el año oscilaron entre 0.7% y 67.3%. Los fondos más rentables corresponden a aquellos que realizan inversiones en títulos de empresas tecnológicas y en mercados globales.

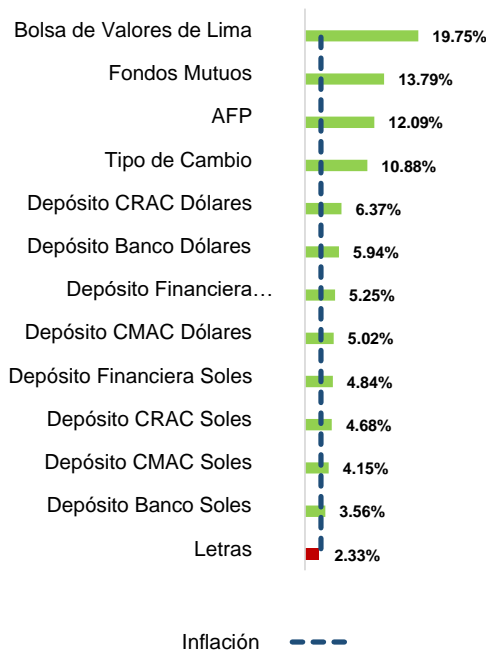
Los fondos de AFP reportaron ganancias de 12.1% y se recuperaron ampliamente de las pérdidas originadas por la pandemia, en línea con los altos rendimientos del mercado local. Los mayores retornos correspondieron al Fondo 3, con 22.6%; seguido por el Fondo 2 con 15.7%.

Los fondos administrados por Habitat fueron los más rentables en todos los tipos de fondos, con rendimientos de 3.2% (Fondo 0), 8.2% (Fondo 1), 19.2% (Fondo 2) y 28.8% (Fondo 3).

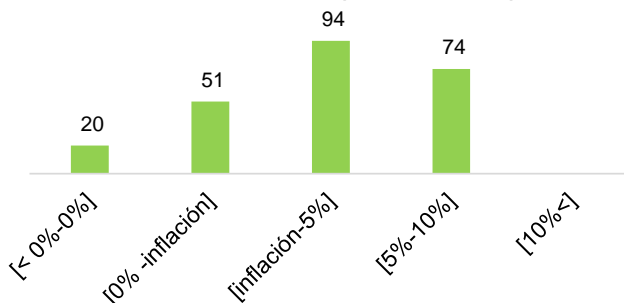
Las inversiones en las acciones listadas en la Bolsa de Valores de Lima registraron un rendimiento considerable de 19.8%, impulsado principalmente por el desempeño de las acciones mineras que lideraron el mercado local con una ganancia promedio de 72.6%.

Se reportaron pérdidas mínimas en los índices S&P BVL Financieras (-0.2%), Eléctricas y Servicios Públicos (-0.7% en ambos casos).

Rendimiento promedio por tipo de instrumento (feb.21 - feb.20)



Número de instrumentos por intervalo de rentabilidad (feb.21 - feb.20)



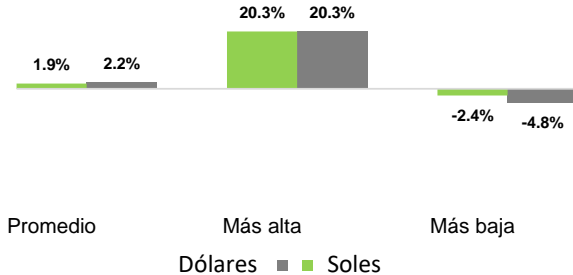
Mirando más de cerca

feb.21 - feb.20

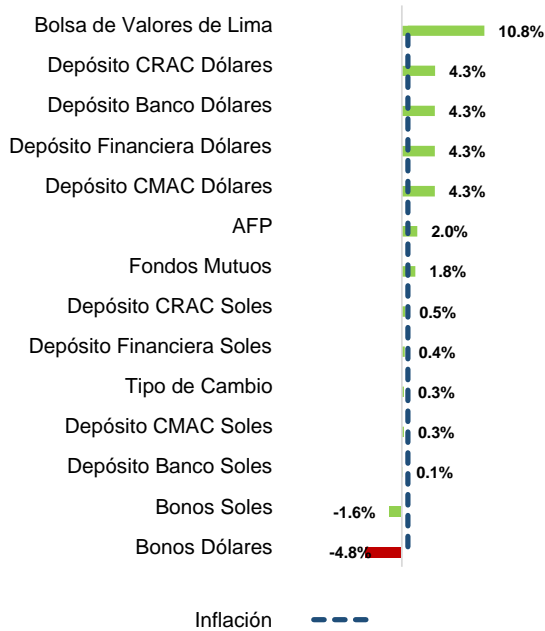
Tipo de Instrumento	Promedio	Mayor Rentabilidad		Menor Rentabilidad	
AFP	12.09%	Habitat F3	28.82%	Prima F0	2.36%
Bolsa de Valores de Lima	19.75%	S&P BVL Minería	72.64%	S&P BVL Electricas	-0.67%
Bonos Soles		N.d.	N.d.	N.d.	N.d.
Bonos Dólares		N.d.	N.d.	N.d.	N.d.
Depósito Banco Soles	3.56%	Pichincha S	4.85%	BBVA S	2.80%
Depósito CMAC Soles	4.15%	CMAC Maynas	5.00%	CMAC Ica S	1.00%
Depósito CRAC Soles	4.68%	Raiz S	6.08%	Sipán S	2.99%
Depósito Financiera Soles	4.84%	Credinka S	6.07%	Crediscotia S/.	3.27%
Depósito Banco Dólares	5.94%	Pichincha	6.83%	Azteca	4.86%
Depósito CMAC Dólares	5.02%	CMAC Sullana	5.16%	CMAC Cusco	4.83%
Depósito CRAC Dólares	6.37%	Raiz	7.82%	Sipán	5.34%
Depósito Financiera Dólares	5.25%	Crediscotia	6.22%	Credinka	4.81%
Fondos Mutuos	13.79%	FdF Faro Global Innovation FARO CAPITAL SAFI	67.33%	BBVA CASH SOLES CONTINENTAL FM	0.67%
Tipo de Cambio	10.88%	Tipo de cambio EURPEN	16.11%	Tipo de cambio USDPEN	5.65%

En lo que va del año (febrero 2021 versus diciembre 2020)

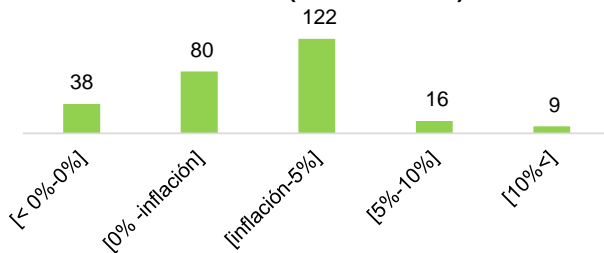
Rentabilidad de los instrumentos de inversión por moneda (feb.21 - dic.20)



Rendimiento promedio por tipo de instrumento (feb.21 - dic.20)



Número de instrumentos por intervalo de rentabilidad (feb.21 - dic.20)



□ El 44% de los instrumentos financieros registró rendimientos por encima de la inflación (0.79%) en lo que va del año. Los instrumentos denominados en soles obtuvieron retornos de 1.9% en promedio; mientras que, los denominados en dólares registraron ganancias de 2.2% en promedio. Este resultado obedece a que en lo que va del año, el dólar registra una apreciación de 0.85%.

□ La inversión en el mercado bursátil local fue la alternativa más rentable, la cual presentó un incremento de 10.8% en promedio; seguido por los depósitos en dólares en entidades financieras, las cuales registraron 4.3% de rendimiento en promedio.

□ Los fondos mutuos registraron ganancias de 1.8% en promedio. Cabe resaltar que esta categoría muestra una dispersión considerable en sus resultados, pues estos oscilan entre -3.6% y 20.3%. Entre todos los fondos mutuos los mejores resultados, por lo general, corresponden a aquellos que invierten en el mercado bursátil local.

□ En línea con la apreciación de los títulos del mercado local, los Fondos de las AFP's registran ganancias acumuladas de 2.0% en promedio en lo que va del año. El tipo de fondo con mejor desempeño fue el Fondo 3 con un retorno acumulado de 8.0%, seguido por el Fondo 2 con una ganancia de 1.6%. Por otro lado, el Fondo 1 presentó una pérdida de 1.9%.

AFP Hábitat registró los mejores rendimientos con 0.4% (Fondo 0), 2.1% (Fondo 2) y 8.5% (Fondo 3), mientras que en el caso del Fondo 1 registró la menor pérdida con -1.7%.

□ Las inversiones en la BVL reportan ganancias acumuladas de 10.8% en los primeros dos meses del año. Todos los sectores presentaron ganancias en este periodo, destacando el desempeño de los índices S&P BVL Industriales (+14.5%), Consumo (+14.3%) y Construcción (+11.3%).

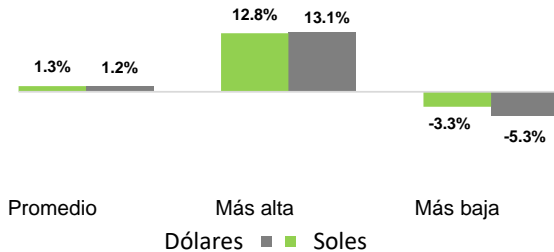
Mirando más de cerca

feb.21 - dic.20

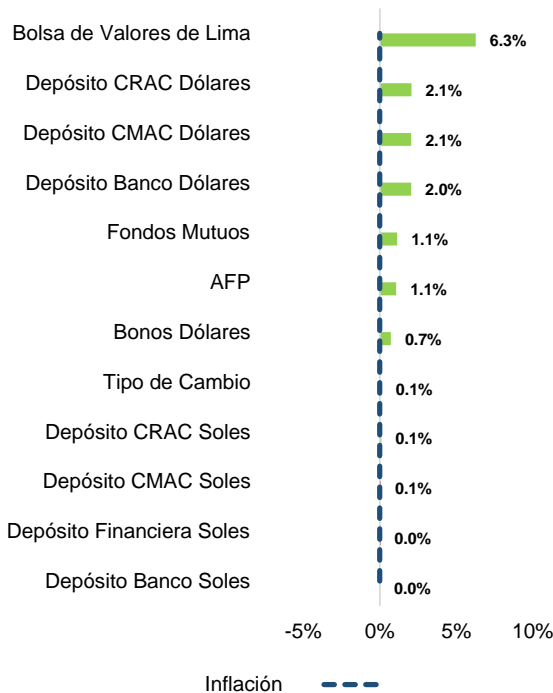
Tipo de Instrumento	Promedio	Mayor Rentabilidad		Menor Rentabilidad	
AFP	2.01%	Habitat F3	8.50%	Integra F1	-2.09%
Bolsa de Valores de Lima	10.79%	S&P BVL LIMA 25	16.82%	S&P BVL Financieras	2.21%
Bonos Soles	-1.62%	Bono ElectroDunas - EDUN1DBC2A	-0.52%	Bono ElectroDunas - EDUN1DBC1A	-2.36%
Bonos Dólares	-4.77%	Bono Pacifico Seguro - PACIF2BS2A	-4.77%	N.d.	N.d.
Depósito Banco Soles	0.08%	GNB	0.42%	Continental	0.00%
Depósito CMAC Soles	0.26%	CMAC Sullana S	0.44%	CMAC Huancayo S	0.09%
Depósito CRAC Soles	0.46%	Raiz S	0.66%	Sipán S	0.28%
Depósito Financiera Soles	0.38%	Qapaq S	0.63%	Crediscotia S/.	0.04%
Depósito Banco Dólares	4.31%	Pichincha	4.35%	Azteca	4.29%
Depósito CMAC Dólares	4.30%	CMAC Tacna	4.31%	CMAC Cusco	4.28%
Depósito CRAC Dólares	4.34%	Prymera	4.36%	Sipán	4.31%
Depósito Financiera Dólares	4.30%	Crediscotia	4.31%	N.d.	4.29%
Fondos Mutuos	1.77%	PROMOINVEST FONDO SELECTIVO PROMOINVEST SAF	20.35%	Scotia Fondo de F. Acc. Europa SCOTIA FONDOS	-3.59%
Tipo de Cambio	0.28%	Tipo de cambio USDPEN	0.85%	Tipo de cambio EURPEN	-0.28%

En el último mes (febrero 2021 versus enero 2021)

Rentabilidad de los instrumentos de inversión por moneda (feb.21 - ene.21)



Rendimiento promedio por tipo de instrumento (feb.21 - ene.21)



Número de instrumentos por intervalo de rentabilidad (feb.21 - ene.21)



□ El 64% de los instrumentos registró rendimientos por encima de la inflación. Los instrumentos denominados en soles obtuvieron una ganancia de 1.3% en promedio. Por su parte, las inversiones denominadas en dólares generaron ganancias ligeramente menores (1.2%).

□ Los mejores resultados en promedio correspondieron a las inversiones en la Bolsa de Valores de Lima con un rendimiento de 6.3%.

□ Cabe resaltar que el dólar presentó una subida de 0.32%, mientras que el euro se depreció 0.07% en el mes.

□ Los Fondos Mutuos reportaron ganancias de 1.1% en el mes. Cabe indicar que en esta categoría los rendimientos oscilaron entre -5.3% y 13.1%. Los mejores desempeños se dieron en fondos cuyas carteras incorporan instrumentos de deuda tanto en dólares como soles, y forwards de cobertura.

□ La inversión en acciones listadas en la Bolsa de Valores de Lima registró una ganancia promedio de 6.3%. Las ganancias más significativas corresponden a los títulos del S&P BVL Minería que incrementó 10.6% en el mes.

Todos los sectores presentaron resultados positivos a excepción de las acciones pertenecientes al S&P BVL Eléctricas y Servicios Públicos, las cuales cayeron 3.3% en ambos casos.

□ Los fondos de AFP's registraron ganancias de 1.1% en promedio. Los mejores rendimientos se registraron en el Fondo 3 con 4.5% de ganancia en promedio; mientras que el Fondo 1 registró una pérdida de 1.2% en promedio.

AFP Profuturo lideró las ganancias tanto en el Fondo 2 como en el Fondo 3, cuyos rendimientos fueron de 1.0% y 5.0%, respectivamente. En el caso del Fondo 0, AFP Hábitat lideró con 0.23%.

Mirando más de cerca

feb.21 - ene.21

Tipo de Instrumento	Promedio	Mayor Rentabilidad		Menor Rentabilidad	
AFP	1.07%	Profuturo F3	5.02%	Integra F1	-1.44%
Bolsa de Valores de Lima	6.26%	S&P BVL Minería	10.59%	S&P BVL Servicios Públicos	-3.29%
Bonos Soles		N.d	N.d	N.d	N.d
Bonos Dólares	0.72%	Bono LEAS TOTAL - LTOT5BA10A	0.72%	N.d	N.d
Depósito Banco Soles	0.02%	Azteca S	0.15%	Scotiabank	0.00%
Depósito CMAC Soles	0.08%	CMAC Maynas S	0.21%	CMAC Arequipa	0.01%
Depósito CRAC Soles	0.10%	CMCP Lima S	0.19%	Credinka S	0.01%
Depósito Financiera Soles	0.03%	Confianza S	0.06%	Credinka S	0.01%
Depósito Banco Dólares	2.04%	Comercio	2.06%	BBVA	2.04%
Depósito CMAC Dólares	2.05%	CMAC Huancayo	2.05%	CMAC Huancayo	2.05%
Depósito CRAC Dólares	2.06%	Raiz	2.06%	Raiz	2.06%
Depósito Financiera Dólares		N.d	N.d	N.d	N.d
Fondos Mutuos	1.14%	SF Nota Estructurada I SCOTIA FONDOS	13.13%	FdF CC Impacto Oncologico CREDIFONDO SAF	-5.35%
Tipo de Cambio	0.13%	Tipo de cambio USDPEN	0.32%	Tipo de cambio EURPEN	-0.07%

El presente boletín es elaborado mensualmente por Mercado de Capitales, Inversiones y Finanzas (MCIF) y el Instituto de Finanzas y Economía de Lima (IFEL), como parte de sus publicaciones de la serie “Aprendiendo a Invertir”. El objetivo es brindar una base referencial de comparación objetiva de los rendimientos de los instrumentos financieros en el Perú. No se descuentan de estos rendimientos los costos de mantenimiento y similares. No constituye recomendación de inversión en ninguno de los instrumentos mencionados en el boletín.

Se utiliza información pública facilitada principalmente por el BCRP, la SBS y la SMV (anteriormente CONASEV). Los detalles metodológicos se encuentran en la página www.mcifperu.com.

Los cálculos de rendimientos se realizan todos en soles y se asume la situación de las alternativas de ahorro e inversión que son accesibles a una persona con recursos limitados.

Para mayor alcance y detalle de la información visite
www.mcifperu.com