

Perú: Análisis de los rendimientos de los instrumentos financieros

Enero 2022

Lo más destacado

Últimos doce meses

- En los últimos doce meses se registró un rendimiento promedio de 8.25% entre todos los instrumentos evaluados. Cabe indicar que, ello incorpora el efecto de las variaciones del tipo de cambio.
- En promedio, los depósitos en dólares en entidades financieras destacaron como la alternativa más rentable (11% de retorno anual).
- La inversión en fondos mutuos representó el segundo rendimiento promedio más alto entre los instrumentos evaluados con 10%. Destacaron aquellos fondos que invierten acciones europeas y de Estados Unidos.
- El dólar se apreció en 10.5% en el último año, lo cual influyó en que el rendimiento promedio en dólares (12.7%) sea superior al rendimiento promedio en soles (2.2%).
 - La Bolsa de Valores de Lima presentó ganancias promedio de 6.1%, destacando los incrementos de las acciones del sector construcción (+35.5%) e industriales (+35.4%). Por su parte el índice Lima 25 subió 20.1% en el último año.
- Respecto a los fondos de AFP, aquellos que lideraron las ganancias fueron el Fondo 3 (+17.2%) y el Fondo 2 (+4.6%).

Último mes

- En diciembre los instrumentos analizados registraron una pérdida promedio de -0.3%. Cabe resaltar que, solo el 15.3% de los instrumentos superó la inflación. En general, durante el mes los instrumentos denominados en soles se vieron beneficiados por la disminución del tipo de cambio.
- El rendimiento promedio de instrumentos en soles (0.6%), superó el rendimiento promedio en dólares (-0.8%).
- La inversión en acciones listadas de la Bolsa de Valores de Lima fue la más rentable del mes con un rendimiento promedio de 2.5%. Las acciones que generaron mayores ganancias fueron las del sector construcción (+8.4) e industriales (+8.4%). Las acciones más golpeadas del mes fueron las eléctricas y servicios públicos (-5.1%).
 - Las inversiones en los fondos de AFP presentaron un rendimiento de -0.2%. Resaltó la rentabilidad del fondo 1 de 0.5%
 - Los Fondos mutuos registraron un rendimiento negativo promedio de -0.5% en el mes, resaltando aquellos que invierten en real state internacional.

Resumen de los Instrumentos con Mayor y Menor Rendimiento

Mayor Rendimiento

Menor Rendimiento

Últimos doce meses

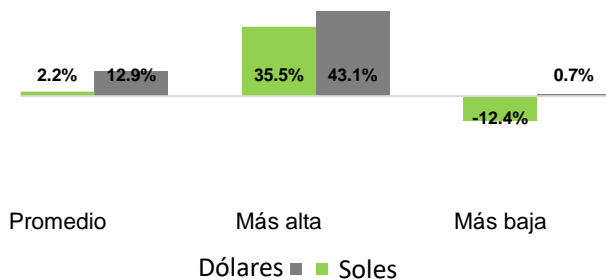
CREDICORP ACCIONES EUROPA CREDIFONDO SAF	43.12%	S&P BVL Financieras	-12.36%
SCOTIA FONDO DE F. ACC. US SCOTIA FONDOS	40.78%	S&P BVL Electricas	-10.68%
S&P BVL Construcción	35.51%	S&P BVL Servicios Públicos	-10.68%
S&P BVL Industriales	35.43%	Bono ElectroDunas - EDUN1DBC1A	-9.66%
Fondo de F. Cred. Cons. Global CREDIFONDO SAF	32.18%	SURA RENTA PERIÓDICA I S/ FONDOS SURA SAF	-7.76%

MES

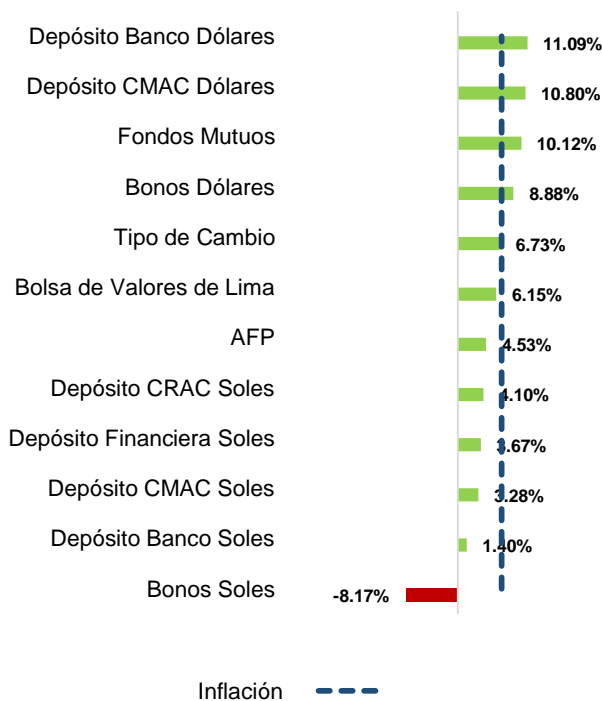
S&P BVL Industriales	8.41%	FdeF CC Acciones Innovacion CREDIFONDO SAF	-6.73%
S&P BVL Construcción	8.38%	S&P BVL Servicios Públicos	-5.09%
Sura Real Estate Global Income FONDOS SURA SAF	5.93%	S&P BVL Electricas	-5.09%
S&P BVL LIMA 25	4.70%	SF Nota Estructurada I F.Insti SCOTIA FONDOS	-4.94%
Fondo de F. Cred. Cons. Global CREDIFONDO SAF	4.00%	FdF Cred. Tendencias Globales CREDIFONDO SAF	-3.78%

Resultados de los últimos doce meses (diciembre 2021 versus diciembre 2020)

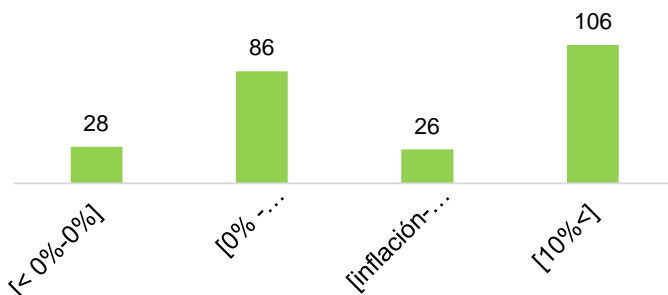
Rentabilidad de los instrumentos de inversión por moneda (dic.21 - dic.20)



Rendimiento promedio por tipo de instrumento (dic.21 - dic.20)



Número de instrumentos por intervalo de rentabilidad (dic.21 - dic.20)



La rentabilidad anual de los instrumentos financieros promedió 8.25% en los últimos doce meses. La apreciación del dólar conllevó que las alternativas denominadas en dólares superen a las que están en moneda nacional (12.7% versus 2.2%, respectivamente). En consecuencia, el 55% de los instrumentos superó la inflación (7.0%).

Las divisas extranjeras registraron rendimientos de 6.7% promedio. Ello a razón de que el euro se apreció 2.9% y el dólar lo hizo en 10.5%.

En línea con la apreciación del dólar, las alternativas más rentables fueron los depósitos en dólares en bancos, los cuales registraron una ganancia promedio de 11.1%. Además, los depósitos en dólares en cajas municipales 10.8% en promedio.

Los Fondos mutuos fueron una de las alternativas más rentables en este periodo, registrando una ganancia promedio de 10.0%. No obstante, cabe resaltar la volatilidad de esta clase de instrumento pues los rendimientos de estos fondos en el año oscilaron entre 43.1% y -11.1%. El fondo más rentable del periodo fue Credicorp Capital Acciones Europa Credifondo SAF con una ganancia de 43.1% considerando el tipo de cambio. También destacaron fondos que invirtieron en acciones de Estados Unidos y fondos de fondos que invierten en el sector seguridad.

Las inversiones en las acciones listadas en la Bolsa de Valores de Lima registraron un rendimiento de 6.1%. Resalta el desempeño de las acciones del sector construcción que lideraron el mercado local con una ganancia promedio de 35.5%. Además, las acciones industriales presentaron un incremento de 35.4% en promedio.

Los fondos de AFP reportaron ganancias de 4.5%, evidenciando una recuperación luego de las pérdidas originadas por la pandemia. Los mayores retornos correspondieron al Fondo 3, con 17.2%; seguido por el Fondo 2 con 4.6%.

Profuturo lideró los rendimientos en el Fondo 3 (+20.5%), Integra lo hizo en el Fondo 2 (+6.3%), Prima en el 1 (-3.1%) y Habitat en el 0 (+1.1%).

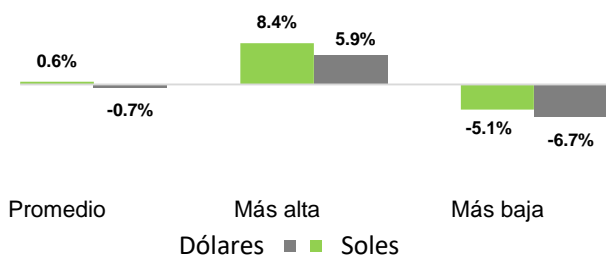
Mirando más de cerca

dic.21 - dic.20

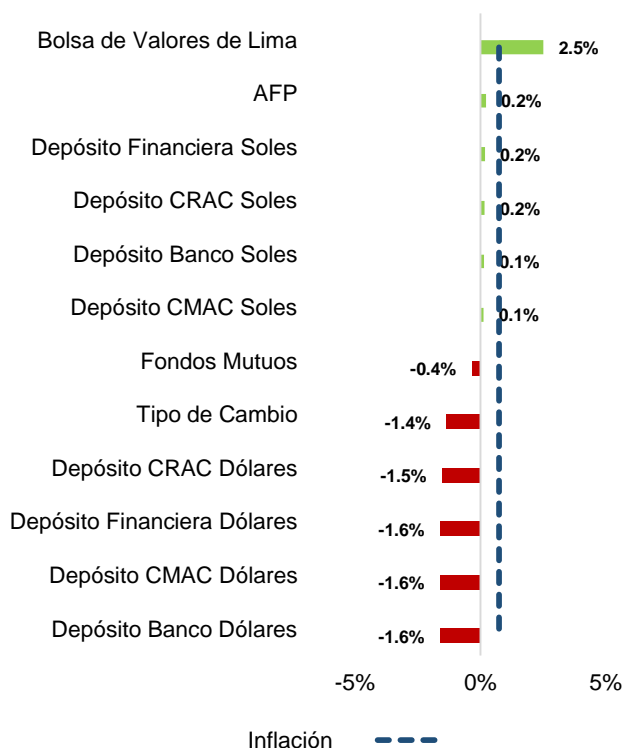
Tipo de Instrumento	Promedio	Mayor Rentabilidad		Menor Rentabilidad	
AFP	4.53%	Profuturo F3	20.53%	Habitat F1	-6.83%
Bolsa de Valores de Lima	6.15%	S&P BVL Construcción	35.51%	S&P BVL Financieras	-12.36%
Depósito Banco Soles	1.40%	Azteca S	4.09%	Crédito S	0.27%
Depósito CMAC Soles	3.28%	CMAC Paita S	4.32%	CMAC Tacna S	2.43%
Depósito CRAC Soles	4.10%	Raiz S	5.08%	Sipán S	2.49%
Depósito Financiera Soles	3.67%	Qapaq S	4.77%	Compartamos S	1.87%
Depósito Banco Dólares	11.09%	GNB	12.69%	BBVA	10.69%
Depósito CMAC Dólares	10.80%	CMAC Huancayo	10.99%	CMAC Cusco	10.54%
Depósito CRAC Dólares	11.74%	Raiz	12.62%	Los Andes	11.09%
Depósito Financiera Dólares	11.12%	Compartamos	11.51%	Qapaq	10.75%
Fondos Mutuos	10.12%	CREDICORP ACCIONES EUROPA CREDIFONDO SAF	43.12%	SURA RENTA PERIÓDICA I S/ FONDOS SURA SAF	-7.76%
Tipo de Cambio	6.73%	Tipo de cambio USDPEN	10.53%	Tipo de cambio EURPEN	2.93%

En el último mes (diciembre 2021 versus noviembre 2021)

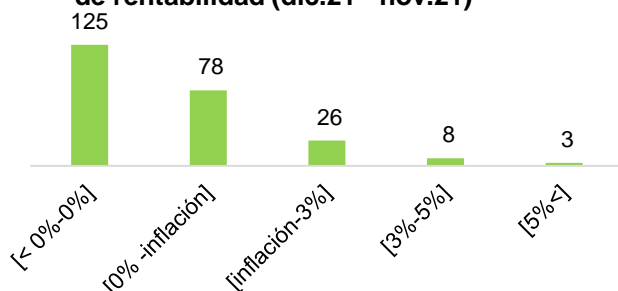
Rentabilidad de los instrumentos de inversión por moneda (dic.21 - nov.21)



Rendimiento promedio por tipo de instrumento (dic.21 - nov.21)



Número de instrumentos por intervalo de rentabilidad (dic.21 - nov.21)



□ Solo el 15.3% de los instrumentos registró rendimientos por encima de la inflación. Los instrumentos denominados en soles presentaron una ganancia de 0.6% en promedio. Por su parte, las inversiones denominadas en dólares generaron una rentabilidad negativa de -0.8% en promedio.

□ Cabe resaltar que el dólar y el euro presentaron rentabilidades negativas de -1.6 y -1.1%, respectivamente.

□ La inversión en acciones listadas en la Bolsa de Valores de Lima registró una ganancia de 2.5% y fue la alternativa con el mayor rendimiento en el mes. Las acciones que presentaron las mayores subidas fueron las de construcción e industriales, ambos con un rendimiento de 8.4%. Por su parte, el índice General y Lima subieron 3.4% y 4.7%, respectivamente.

□ Los fondos de AFP's registraron ganancias de 0.2%, y se ubicaron entre las alternativas de mayor rendimiento. El tipo de fondo con mejor desempeño fue el Fondo 1 con un retorno acumulado de 0.5%, seguido por el Fondo 0 con una ganancia de 0.1%.

AFP Prima presentó las mayores ganancias en el Fondo 1 (0.7%) y AFP Profuturo lideró en el Fondo 3 (0.4%). En el caso del Fondo 2, Prima lideró las ganancias con 0.3%, de igual manera, Profuturo lideró en el Fondo 0 (0.2%).

□ En línea con la apreciación del sol, unas de las alternativas con rendimientos positivos fueron los depósitos a plazo en soles en entidades financieras, con rendimientos de hasta 0.2% en promedio.

□ Los Fondos Mutuos reportaron pérdidas de -0.5% en el mes y se ubicaron entre las alternativas con menores rendimientos entre los tipos de instrumentos evaluados. Los de mejor performance fueron los fondos de fondos que invirtieron en Real State Internacional. Cabe indicar que en esta categoría los rendimientos oscilaron entre -20.3% y 5.9%.

Mirando más de cerca

dic.21 - nov.21

Tipo de Instrumento	Promedio	Mayor Rentabilidad		Menor Rentabilidad	
AFP	0.22%	Prima F1	0.69%	Integra F3	-0.30%
Bolsa de Valores de Lima	2.50%	S&P BVL Industriales	8.41%	S&P BVL Servicios Públicos	-5.09%
Bonos Soles		N.d	0.00%	N.d	0.00%
Bonos Dólares		N.d	N.d	N.d	N.d
Depósito Banco Soles	0.15%	Pichincha S	0.20%	Citibank S	0.00%
Depósito CMAC Soles	0.12%	CMCP Lima S	0.19%	CMAC Huancayo S	0.03%
Depósito CRAC Soles	0.17%	Del Centro S	0.21%	Raiz S	0.13%
Depósito Financiera Soles	0.17%	Compartamos S	0.24%	Oh! S	0.02%
Depósito Banco Dólares	-1.62%	GNB	-1.61%	Citibank	-1.63%
Depósito CMAC Dólares	-1.62%	CMAC Huancayo	-1.61%	CMCP Lima	-1.62%
Depósito CRAC Dólares	-1.54%	Raiz	-1.54%	Raiz	-1.54%
Depósito Financiera Dólares	-1.61%	Crediscotia	-1.61%	Crediscotia	-1.61%
Fondos Mutuos	-0.35%	Sura Real Estate Global Income FONDOS SURA SAF	5.93%	FdeF CC Acciones Innovacion CREDIFONDO SAF	-6.73%
Tipo de Cambio	-1.36%	Tipo de cambio EURPEN	-1.10%	Tipo de cambio USDPEN	-1.63%

El presente boletín es elaborado mensualmente por Mercado de Capitales, Inversiones y Finanzas (MCIF) y el Instituto de Finanzas y Economía de Lima (IFEL), como parte de sus publicaciones de la serie “Aprendiendo a Invertir”. El objetivo es brindar una base referencial de comparación objetiva de los rendimientos de los instrumentos financieros en el Perú. No se descuentan de estos rendimientos los costos de mantenimiento y similares. No constituye recomendación de inversión en ninguno de los instrumentos mencionados en el boletín.

Se utiliza información pública facilitada principalmente por el BCRP, la SBS y la SMV (anteriormente CONASEV). Los detalles metodológicos se encuentran en la página www.mcifperu.com.

Los cálculos de rendimientos se realizan todos en soles y se asume la situación de las alternativas de ahorro e inversión que son accesibles a una persona con recursos limitados.

Para mayor alcance y detalle de la información visite

www.mcifperu.com