

# Perú: Análisis de los rendimientos de los instrumentos financieros

Febrero 2022

## Lo más destacado

### Últimos doce meses

- En los últimos doce meses se registró un rendimiento promedio de 4.1% entre todos los instrumentos evaluados. Cabe indicar que, ello incorpora el efecto de las variaciones del tipo de cambio.
- Las inversiones en las acciones listadas en la Bolsa de Valores de Lima destacaron como la alternativa más rentable (9.6% de retorno anual).
- Los depósitos en dólares en entidades financieras representaron el segundo rendimiento promedio más alto entre los instrumentos evaluados (6.3%). Destacaron los depósitos en dólares en cajas rurales con un rendimiento de 7.0%
- El dólar se apreció en 5.7% en el último año, lo cual influyó en que el rendimiento promedio en dólares (5.5%) sea superior al rendimiento promedio en soles (2.3%).
- La inversión en fondos mutuos representó una de las alternativas más rentables en este periodo, registrando una ganancia promedio de 3.9%. Destacaron aquellos fondos que invierten en Real State, acciones europeas y de Estados Unidos.
- Respecto a los fondos de AFP, aquellos que lideraron las ganancias fueron el Fondo 3 (+15.0%) y el Fondo 2 (+2.2%).

### Último mes

- El inicio del año marco un cambio de tendencia importante en los rendimientos. De un lado el dólar se devaluó de forma importante; y de otro los rendimientos bursátiles en el exterior, principalmente en EEUU, tuvieron caídas significativas.
- Así, en enero los instrumentos analizados registraron una pérdida promedio de -3.5%. Cabe resaltar que, solo el 28.5% de los instrumentos superó la inflación, a pesar que la inflación del mes ha sido una de las más bajas de los últimos meses.
- El rendimiento promedio de instrumentos en soles (0.8%), superó el rendimiento promedio en dólares (-6.3%).
- La inversión en acciones listadas de la Bolsa de Valores de Lima fue la más rentable del mes con un rendimiento promedio de 7.3%. Las acciones que generaron mayores ganancias fueron las del sector financiero (11.3%) e industrial (9.6%). Las acciones con menores rentabilidades del mes fueron las de construcción (4.2%) y mineras (3.8%).
- Las inversiones en los fondos de AFP presentaron un rendimiento de -0.2%. Resaltó la rentabilidad del fondo 3 de 1.4%
- Los Fondos mutuos registraron un rendimiento negativo promedio de -5.1% en el mes, por efectos de las fuertes caídas de rentabilidad de los fondos en el exterior, resaltando por otro lado aquellos que invierten en el mercado local.

## Resumen de los Instrumentos con Mayor y Menor Rendimiento

### Mayor Rendimiento

### Menor Rendimiento

#### Últimos doce meses

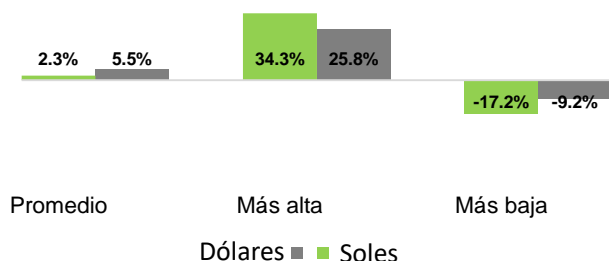
S&P BVL Industriales	<b>34.32%</b>	SURA RENTA PERIÓDICA I S/ FONDOS SURA	<b>-17.19%</b>
S&P BVL Construcción	<b>31.00%</b>	CRED. EQUILIBRADO VCS CREDIFONDO SAF	<b>-12.52%</b>
Sura Real Estate Global Income FONDOS SURA SAF	<b>25.79%</b>	S&P BVL Electricas	<b>-12.32%</b>
S&P BVL LIMA 25	<b>24.68%</b>	S&P BVL Servicios Públicos	<b>-12.32%</b>
SURA ACC. NORTEAMERICANAS FONDOS SURA SAF	<b>21.94%</b>	FdF Cred. Tendencias Globales CREDIFONDO SAF	<b>-9.24%</b>

#### MES

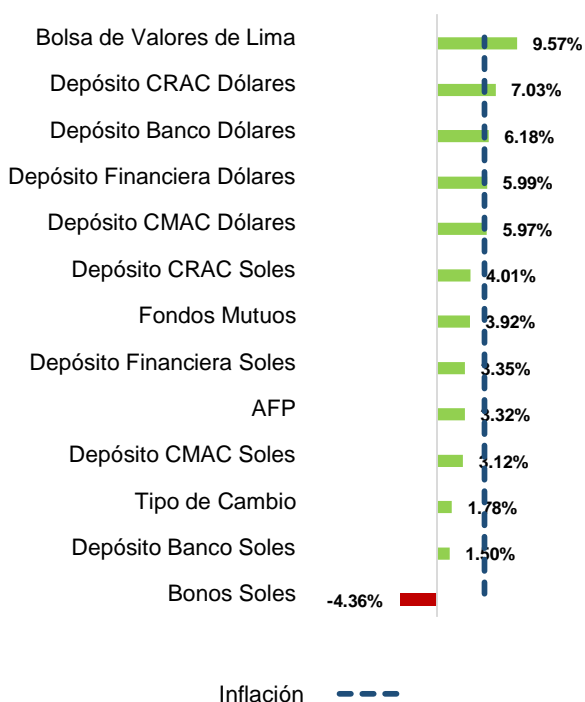
S&P BVL Financieras	<b>11.32%</b>	FdeF CC Acciones Innovacion CREDIFONDO SAF	<b>-21.71%</b>
S&P BVL LIMA 25	<b>11.30%</b>	FdF Cred. Tendencias Globales CREDIFONDO SAF	<b>-18.55%</b>
PROMOINVEST INCASOL PROMOINVEST SAF	<b>10.54%</b>	CREDICORP ACCIONES EEUU CREDIFONDO SAF	<b>-18.05%</b>
PROMOINVEST FONDO SELECTIVO PROMOINVEST SAF	<b>10.38%</b>	FdeF IF Global Thematics INTERFONDO	<b>-17.63%</b>
S&P BVL Industriales	<b>9.62%</b>	CREDICORP ACCIONES EUROPA CREDIFONDO SAF	<b>-16.50%</b>

## Resultados de los últimos doce meses (enero 2022 versus enero 2021)

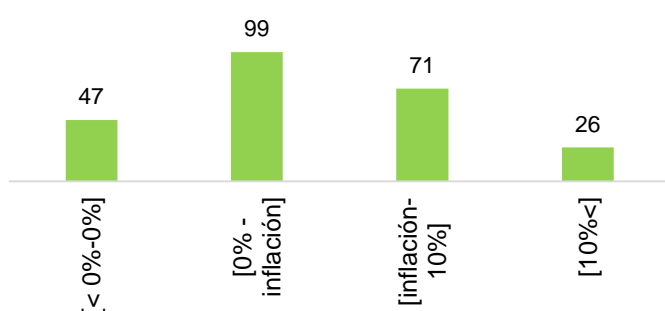
### Rentabilidad de los instrumentos de inversión por moneda (ene.22 - ene.21)



### Rendimiento promedio por tipo de instrumento (ene.22 - ene.21)



### Número de instrumentos por intervalo de rentabilidad (ene.22 - ene.21)



- La rentabilidad anual de los instrumentos financieros promedió 4.1% en los últimos doce meses. La apreciación del dólar conllevó que las alternativas denominadas en dólares superen a las que están en moneda nacional (5.5% versus 2.3%, respectivamente). En consecuencia, solo el 41.4% de los instrumentos superó la inflación (5.7%).

- Las divisas extranjeras registraron rendimientos de 1.8% promedio. Ello a razón de que el dólar se apreció en 5.7%, mientras que el euro se depreció en 2.2%.

- Las inversiones en las acciones listadas en la Bolsa de Valores de Lima fueron la alternativa más rentable con un rendimiento de 9.6% en promedio. Resalta el desempeño de las acciones del sector industrial que lideraron el mercado local con una ganancia de 34.3%. Además, las acciones de construcción presentaron un incremento de 31.0%.

- En línea con la apreciación del dólar, una de las alternativas más rentables fueron los depósitos en dólares en entidades financieras. En primer lugar, se encuentran los depósitos en dólares en cajas rurales con un rendimiento de 7.0%. Luego se encuentran los depósitos en dólares en bancos y financieras con ganancias de 6.2% y 5.9%, respectivamente.

- Los Fondos mutuos fueron el tercer asset class con mejor rendimiento, registrando una ganancia promedio de 3.9%. No obstante, cabe resaltar la volatilidad de esta clase de instrumento pues los rendimientos de estos fondos en el año oscilaron entre -17.2% y 25.8%. El fondo más rentable del periodo fue Sura Real Estate Global Income FONDOS SURA SAF con una ganancia de 25.8%, considerando el tipo de cambio. Además destacaron fondos que invirtieron en renta variable de EE.UU., así como también aquellos que invirtieron en acciones de Europa.

- Los fondos de AFP reportaron ganancias de 3.3%, evidenciando una recuperación luego de las pérdidas originadas por la pandemia. Los mayores retornos correspondieron al Fondo 3, con 15.0%; seguido por el Fondo 2 con 2.2%.

- Profuturo lideró los rendimientos en el Fondo 3 (+18.7%), Integra lo hizo en el Fondo 2 (+3.8%), y Habitat en el 0 (+1.1%). Cabe indicar que todos los fondos 1 registraron pérdidas durante este periodo, siendo Prima la AFP que registró las menores pérdidas en esta categoría (-3.5%)

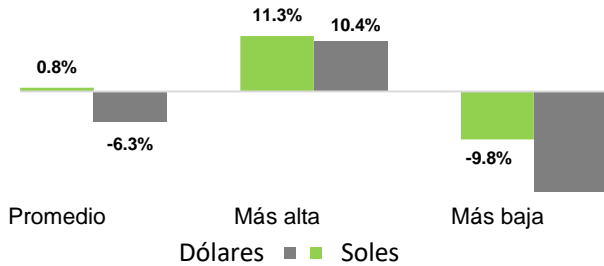
## Mirando más de cerca

ene.22 - ene.21

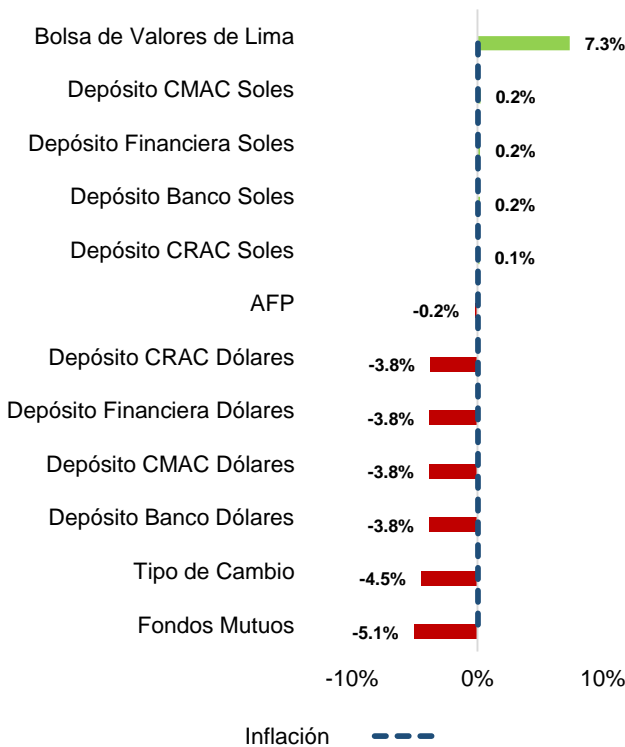
Tipo de Instrumento	Promedio	Mayor Rentabilidad		Menor Rentabilidad	
AFP	3.32%	Profuturo F3	18.71%	Habitat F1	-6.66%
Bolsa de Valores de Lima	9.57%	S&P BVL Industriales	34.32%	S&P BVL Electricas	-12.32%
Depósito Banco Soles	1.50%	Azteca S	3.85%	Interbank S	0.25%
Depósito CMAC Soles	3.12%	CMAC Paita S	4.06%	CMAC Tacna S	2.43%
Depósito CRAC Soles	4.01%	Del Centro S	5.02%	Sipán S	2.50%
Depósito Financiera Soles	3.35%	Credinka S	4.61%	Crediscotia S/.	1.11%
Depósito Banco Dólares	6.18%	GNB	7.11%	BBVA	5.85%
Depósito CMAC Dólares	5.97%	CMAC Huancayo	6.13%	CMAC Cusco	5.73%
Depósito CRAC Dólares	7.03%	Raiz	7.69%	Sipán	6.14%
Depósito Financiera Dólares	5.99%	Confianza	6.32%	Compartamos	5.82%
Fondos Mutuos	3.92%	Sura Real Estate Global Income FONDOS SURSA SAF	25.79%	SURA RENTA PERIÓDICA I S/ FONDOS SURSA SAF	-17.19%
Tipo de Cambio	1.78%	Tipo de cambio USDPEN	5.72%	Tipo de cambio EURPEN	-2.16%

En el último mes (enero 2022 versus diciembre 2021)

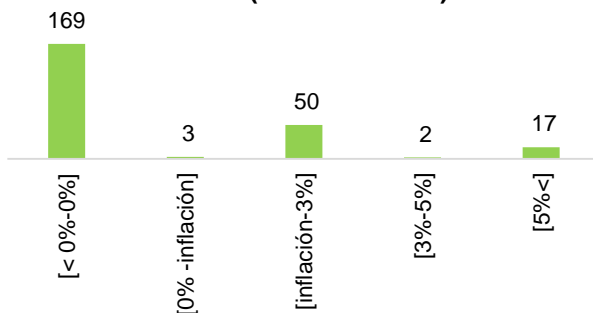
Rentabilidad de los instrumentos de inversión por moneda (ene.22 - dic.21)



Rendimiento promedio por tipo de instrumento (ene.22 - dic.21)



Número de instrumentos por intervalo de rentabilidad (ene.22 - dic.21)



- Solo el 28.5% de los instrumentos registró rendimientos por encima de la inflación (0.04%). Los instrumentos denominados en soles presentaron una ganancia de 0.8% en promedio. Mientras que, las inversiones denominadas en dólares generaron una pérdida de 6.3% en promedio.

- Cabe resaltar que el dólar y el euro experimentaron pérdidas de -3.9% y -5.1%, respectivamente.

- La inversión en acciones listadas en la Bolsa de Valores de Lima registró una ganancia de 7.3% y fue la alternativa con el mayor rendimiento en el mes.

- Las acciones que presentaron los mayores retornos fueron las de los sectores financiero e industrial, con rendimientos de 11.3% y 9.6%, respectivamente. Por su parte, el índice Lima y General subieron 11.3% y 8.7%, respectivamente.

- En línea con la apreciación del sol, los depósitos a plazo en soles en entidades financieras, con rendimientos de hasta 0.2% en promedio, mientras que los de dólares tuvieron pérdidas de 3.82%.

- Los fondos de AFP's registraron pérdidas de -0.2% en promedio. El tipo de fondo con mejor desempeño en enero fue el Fondo 3 con un retorno de 1.4%, seguido por el Fondo 0 con una ganancia de 0.1%. No obstante, los Fondos 1 y 2 registraron pérdidas de -0.9% y -1.5%, respectivamente.

- AFP Habilidad presentó las mayores ganancias en el Fondo 3 (1.9%) y AFP Prima lideró en el Fondo 0 (0.2%). Por otro lado, las menores pérdidas en los fondos 1 y 2 corresponden a AFP Habitat (-0.5 y -1.1, respectivamente).

- Los Fondos Mutuos reportaron pérdidas de -5.1% en el mes y se ubicaron entre las alternativas con menores rendimientos entre los tipos de instrumentos evaluados. Los de mejor performance fueron los fondos que invirtieron en el mercado local, en contraste a los fondos que invierten en el exterior donde justamente los que fueran de mayor rentabilidad en meses anteriores, como los relacionados a innovación, fueron los de mayor pérdida. A su vez, cabe remarcar que en esta categoría los rendimientos oscilaron entre -21.7% y 10.5%.

## Mirando más de cerca

ene.22 - dic.21

Tipo de Instrumento	Promedio	Mayor Rentabilidad		Menor Rentabilidad	
AFP	-0.23%	Habitat F3	1.86%	Integra F2	-2.07%
Bolsa de Valores de Lima	7.35%	S&P BVL Financieras	11.32%	S&P BVL Minería	3.79%
Bonos Soles		N.d	0.00%	N.d	0.00%
Bonos Dólares		N.d	N.d	N.d	N.d
Depósito Banco Soles	0.19%	Pichincha S	0.25%	Citibank S	0.00%
Depósito CMAC Soles	0.22%	CMAC Tacna S	0.44%	CMAC Huancayo S	0.03%
Depósito CRAC Soles	0.15%	Del Centro S	0.25%	Cencosud Scotia S	0.08%
Depósito Financiera Soles	0.21%	Compartamos S	0.25%	Efectiva S	0.13%
Depósito Banco Dólares	-3.84%	Pichincha	-3.82%	Citibank	-3.85%
Depósito CMAC Dólares	-3.84%	CMAC Huancayo	-3.84%	CMCP Lima	-3.85%
Depósito CRAC Dólares	-3.77%	Raiz	-3.77%	Raiz	-3.77%
Depósito Financiera Dólares	-3.84%	Crediscotia	-3.84%	Crediscotia	-3.84%
Fondos Mutuos	-5.07%	PROMOINVEST INCASOL PROMOINVEST SAF	10.54%	FdeF CC Acciones Innovacion CREDIFONDO SAF	-21.71%
Tipo de Cambio	-4.50%	Tipo de cambio USDPEN	-3.85%	Tipo de cambio EURPEN	-5.15%

El presente boletín es elaborado mensualmente por Mercado de Capitales, Inversiones y Finanzas (MCIF) y el Instituto de Finanzas y Economía de Lima (IFEL), como parte de sus publicaciones de la serie “Aprendiendo a Invertir”. El objetivo es brindar una base referencial de comparación objetiva de los rendimientos de los instrumentos financieros en el Perú. No se descuentan de estos rendimientos los costos de mantenimiento y similares. No constituye recomendación de inversión en ninguno de los instrumentos mencionados en el boletín.

Se utiliza información pública facilitada principalmente por el BCRP, la SBS y la SMV (anteriormente CONASEV). Los detalles metodológicos se encuentran en la página [www.mcifperu.com](http://www.mcifperu.com).

Los cálculos de rendimientos se realizan todos en soles y se asume la situación de las alternativas de ahorro e inversión que son accesibles a una persona con recursos limitados.

**Para mayor alcance y detalle de la información visite**

**[www.mcifperu.com](http://www.mcifperu.com)**