

Perú: Análisis de los rendimientos de los instrumentos financieros

Mayo 2022

Lo más destacado

Últimos doce meses	En lo que va del año	Último mes
<ul style="list-style-type: none">• En los últimos doce meses se registró una rentabilidad promedio negativa de -1.0% entre todos los instrumentos evaluados. Apenas el 7.5% de los instrumentos superó la inflación anual que subió hasta 7.96%, la misma que registró un máximo en 24 años. Así, continúa alejándose del rango meta del BCRP (1%-3%).• Las inversiones en las acciones listadas en la Bolsa de Valores de Lima fueron largamente las de mejor desempeño entre los instrumentos evaluados con un retorno anual de +18.0% en promedio. Las acciones que presentaron las mayores subidas fueron las industriales (+38.0%).• Los depósitos en soles en entidades financieras representaron el segundo rendimiento promedio más alto entre los instrumentos evaluados (+3.2%). Destacaron los depósitos en soles en cajas rurales con un rendimiento de +3.7%.• Respecto a los fondos de AFP, aquellos que lideraron las ganancias fueron el Fondo 3 (+11.5%) y el Fondo 0 (+1.4%).• La inversión en fondos mutuos representó una de las alternativas menos rentables, registrando una ligera pérdida promedio de -3.8%. Destacaron aquellos fondos que invierten en activos inmobiliarios y aquellos que invierten en acciones del mercado local.	<ul style="list-style-type: none">• En lo que va del año, se registró una pérdida de -5.8% en promedio. Apenas el 5.8% de los instrumentos superó la inflación.• El sol se apreció respecto al dólar en 4.0% en lo que va del año. Por ello, los depósitos en soles en entidades financieras fueron la segunda alternativa más rentable: los depósitos en cajas rurales y financieras pagaron 1.2% en promedio.• La inversión en acciones listadas de la Bolsa de Valores de Lima fue la alternativa más rentable con un rendimiento promedio de 5.2%. Las acciones que generaron mayores ganancias fueron las del sector financiero y minería, que lideraron con ganancias de 7.7% ambos.□ Los fondos de AFP's registraron pérdidas de -2.3% en promedio, en lo que va del año. El tipo de fondo con mejor desempeño fue el Fondo 0 con un retorno acumulado de 0.9%.• Los fondos mutuos fueron el asset class con el peor rendimiento, registrando una pérdida promedio de -8.8%, aunque los resultados individuales de esta clase de instrumentos oscilaron entre -28.8% y +7.0%. Destacaron los fondos que invierten en acciones del mercado local, en contraste con los fondos que invirtieron en acciones de Europa y China.	<ul style="list-style-type: none">• En abril los instrumentos analizados registraron una pérdida promedio de -0.1%. A su vez, el 38.3% de los instrumentos registró rendimientos por encima de la inflación (0.96%). En general, durante el mes los instrumentos denominados en dólares se vieron beneficiados por el incremento del tipo de cambio.• Los depósitos en dólares en entidades financieras fueron la alternativa más rentable del mes con un rendimiento promedio de +4.3%.• Los Fondos mutuos registraron ligeras ganancias de +0.1% en promedio. Destacaron los fondos que invirtieron en instrumentos de deuda emitidos en el mercado local o latinoamericano.• La inversión en los fondos de AFP's presentó pérdidas de -2.2% en el mes. Resaltó la rentabilidad del Fondo 0 de +0.3%.• Las inversiones en la Bolsa de Valores registraron pérdidas significativas de -7.0% y fue la alternativa con peor desempeño en el mes.

Resumen de los Instrumentos con Mayor y Menor Rendimiento

Mayor Rendimiento

Menor Rendimiento

Últimos doce meses

S&P BVL Industriales	38.0%	SFfF Acciones Emergentes SCOTIA FONDOS	-27.2%
S&P BVL Construcción	35.6%	FdF Cred. Tendencias Globales CREDIFONDO SAF	-25.0%
S&P BVL LIMA 25	27.9%	FdF CC Acciones China CREDIFONDO SAF	-24.4%
Sura Real Estate Global Income FONDOS SURA SAF	27.7%	CREDICORP ACCIONES ASIA CREDIFONDO SAF	-22.7%
PROMOINVEST FONDO SELECTIVO PROMOINVEST SAF	18.4%	FdF Faro Global Innovation FARO CAPITAL SAFI	-22.3%

Year to Date (YTD)

S&P BVL LIMA 25	10.0%	FdeF CC Acciones Innovacion CREDIFONDO SAF	-28.8%
S&P BVL Peru General	8.1%	FdF Cred. Tendencias Globales CREDIFONDO SAF	-28.6%
S&P BVL Minería	7.7%	FdF CC Acciones China CREDIFONDO SAF	-27.8%
S&P BVL Financieras	7.7%	SFfF Acciones Emergentes SCOTIA FONDOS	-27.1%
S&P/BVL Peru General ESG	7.2%	Scotia Fondo de F. Acc. Europa SCOTIA FONDOS	-26.5%

MES

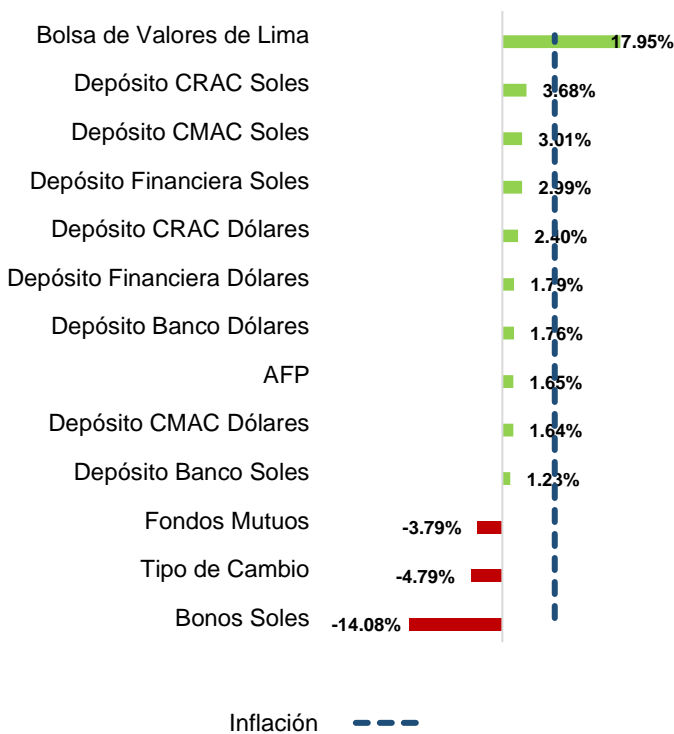
Sura Deuda Latam \$ FONDOS SURA SAF	5.8%	S&P BVL Financieras	-15.0%
SURA RENTA PERIODICA I \$ FONDOS SURA SAF	5.2%	S&P BVL Minería	-10.3%
BDC DEUDA DIVERSIFICADA FMIV BD CAPITAL SAF	4.9%	CREDICORP CAPITAL ACCIONES CREDIFONDO SAF	-9.5%
FdF CC RENTA GLOBAL OBJ I CREDIFONDO SAF	4.9%	SCOTIA FONDO ACCIONES SCOTIA FONDOS	-9.2%
FdF IF RealState Student Accom INTERFONDO	4.8%	IF ACCIONES INTERFONDO	-8.5%

Resultados de los últimos doce meses (abril 2022 versus abril 2021)

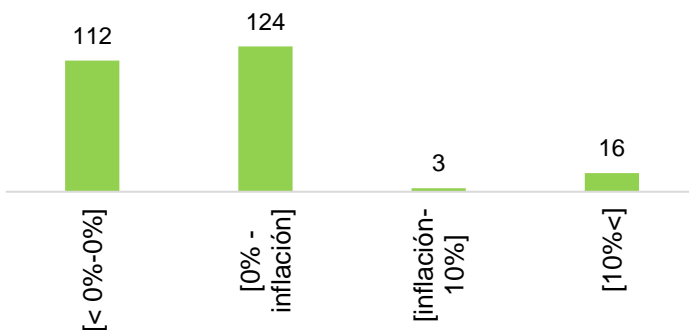
Rentabilidad de los instrumentos de inversión por moneda (abr.22 - abr.21)



Rendimiento promedio por tipo de instrumento (abr.22 - abr.21)



Número de instrumentos por intervalo de rentabilidad (abr.22 - abr.21)



La rentabilidad anual de los instrumentos financieros promedió en una ligera pérdida de -1.0% en los últimos doce meses. Pese a la apreciación del dólar, las alternativas denominadas en moneda nacional superaron a las que están dólares (2.2% versus -3.3%, respectivamente). Asimismo, el 7.5% de los instrumentos superó la inflación (7.96%).

Las divisas extranjeras registraron rendimientos negativos de -4.8% en promedio. Ello a razón de que el euro se depreció considerablemente en -10.9%, mientras que el dólar se apreció en 1.4%.

Una de las alternativas más rentables fueron los depósitos en soles en cajas rurales, cajas municipales y financieras, las cuales rindieron en promedio 3.2%. Seguido de estas, los depósitos en dólares en entidades financieras como Cajas rurales, financieras y bancos destacaron con una rentabilidad promedio de 2.0%.

Las inversiones en las acciones listadas en la Bolsa de Valores de Lima fueron la alternativa más rentable en este periodo, registrando un rendimiento de 18.0% en promedio. Resalta el desempeño de las acciones del sector industrial que lideraron el mercado local con una ganancia de 38.0%. Además, las acciones de construcción presentaron un incremento de 35.6%.

Los fondos de AFP reportaron ganancias de 1.7% de rentabilidad, evidenciando la continua recuperación luego de las pérdidas originadas por la pandemia. Los mayores retornos correspondieron al Fondo 3, con 11.5%; seguido por el Fondo 0 con 1.4%.

Profuturo lideró los rendimientos en el Fondo 3 (+12.1%), Prima lo hizo en el Fondo 0 (+1.6%) y Habitat en el Fondo 2 (+0.1%), mientras que Integra registró las menores pérdidas en el Fondo 1 (-4.8%).

Los fondos mutuos reportaron pérdidas de -3.8%. No obstante, esta categoría muestra una dispersión considerable pues, considerando el tipo de cambio, las rentabilidades de distintos fondos oscilan entre -27.2% y +27.7 (Sura Real Estate Global Income FONDOS SURA SAF). Los de mejor performance fueron los fondos que invierten en activos inmobiliarios y aquellos que invierten en acciones del mercado local.

Los bonos en soles fueron el asset class con peor rendimiento, registrando una pérdida de -14.1%.

Mirando más de cerca

abr.22 - abr.21

Tipo de Instrumento	Promedio	Mayor Rentabilidad		Menor Rentabilidad	
AFP	1.65%	Profuturo F3	12.09%	Prima F1	-6.23%
Bolsa de Valores de Lima	17.95%	S&P BVL Industriales	37.97%	S&P BVL Minería	6.06%
Bonos Soles	-14.08%	Bono -	-14.08%	Bono -	-14.08%
Bonos Dólares	N.d.	N.d.	N.d	N.d	N.d
Depósito Banco Soles	1.23%	Alfin S	3.85%	Mibanco S	0.00%
Depósito CMAC Soles	3.01%	CMAC Maynas S	4.10%	CMAC Trujillo S	2.04%
Depósito CRAC Soles	3.68%	Del Centro S	4.98%	Cencosud Scotia S	2.00%
Depósito Financiera Soles	2.99%	Efectiva S	4.29%	Crediscotia S/.	0.71%
Depósito Banco Dólares	1.76%	GNB	2.50%	Mibanco	1.35%
Depósito CMAC Dólares	1.64%	CMAC Piura	1.92%	CMAC Cusco	1.36%
Depósito CRAC Dólares	2.40%	Raiz	3.34%	Los Andes	1.86%
Depósito Financiera Dólares	1.79%	Compartamos	2.71%	Confianza	1.36%
Fondos Mutuos	-3.79%	Sura Real Estate Global Income FONDOS SURA SAF	27.69%	SFdf Acciones Emergentes SCOTIA FONDOS	-27.15%
Tipo de Cambio	-4.79%	Tipo de cambio USDPEN	1.35%	Tipo de cambio EURPEN	-10.92%

En lo que va del año (abril 2022 versus diciembre 2021)

Rentabilidad de los instrumentos de inversión por moneda (abr.22 - dic.21)



El 5.8% de los instrumentos financieros registró rendimientos por encima de la inflación (2.8%) en lo que va del año. Los instrumentos denominados en soles registraron pérdidas de 0.4% en promedio; mientras que los denominados en dólares registraron pérdidas de -9.6% en promedio. Este resultado obedece a que en lo que va del año, el dólar registra una depreciación de -4.0%.

Las inversiones en la BVL fueron la alternativa más rentable en lo que va del año, registrado un rendimiento de 5.2% en promedio. Resalta el desempeño de las acciones del sector financiero y minero, que lideraron con ganancias de 7.7% ambos.

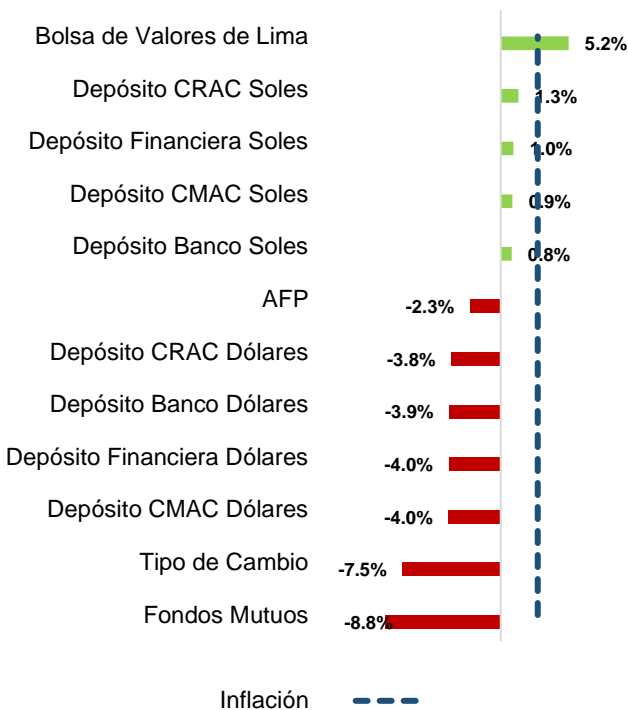
Los depósitos en soles en entidades financieras fueron la segunda alternativa más rentable en este periodo. En primer lugar, se encuentran los depósitos en cajas rurales y financieras con un rendimiento de 1.2%, ambos. Luego se encuentran los depósitos en cajas municipales y bancos, las cuales rindieron 0.9% en promedio.

Los fondos de AFP's registraron pérdidas de -2.3% en promedio, en lo que va del año. El tipo de fondo con mejor desempeño fue el Fondo 0 con un retorno acumulado de 0.9%, seguido por el Fondo 3 con una ganancia de 0.1%. Por otro lado, el Fondo 1 y 2 presentaron pérdidas de -5.2% y -5.1% respectivamente.

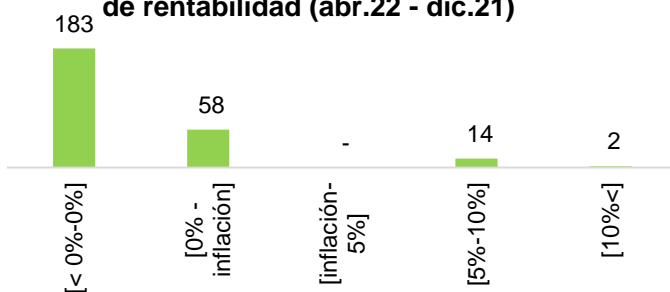
AFP Prima lideró los rendimientos en el Fondo 0 (+1.1%), mientras que Habitat lo hizo en el Fondo 3 (+4.8%). Por otro lado, Habitat presentó las menores pérdidas en el Fondo 2 (-1.9%) y en el Fondo 1 (-3.2%).

Los fondos mutuos fueron el asset class con el peor rendimiento, registrando una pérdida promedio de -8.8%. No obstante, cabe resaltar que esta categoría muestra una dispersión considerable en sus resultados, pues estos oscilan entre -28.8% y 7.0%. Entre todos los fondos mutuos los mejores resultados, por lo general, corresponden a aquellos fondos que invierten en acciones del mercado local, en contraste con fondos que invirtieron en acciones europeas y chinas.

Rendimiento promedio por tipo de instrumento (abr.22 - dic.21)



Número de instrumentos por intervalo de rentabilidad (abr.22 - dic.21)



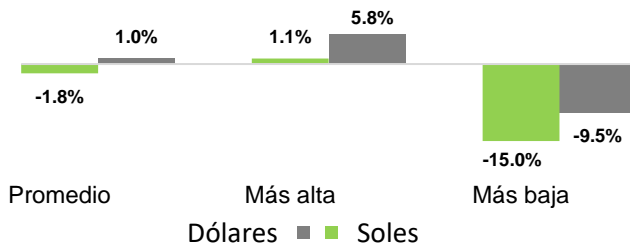
Mirando más de cerca

abr.22 - dic.21

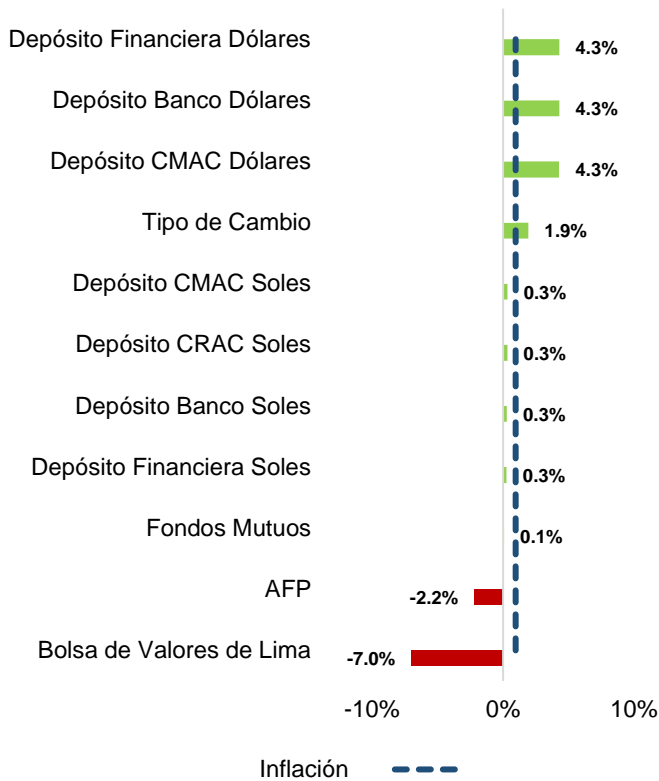
Tipo de Instrumento	Promedio	Mayor Rentabilidad		Menor Rentabilidad	
AFP	-2.33%	Habitat F3	4.80%	Prima F1	-6.51%
Bolsa de Valores de Lima	5.16%	S&P BVL LIMA 25	10.02%	S&P BVL Construcción	-4.23%
Depósito Banco Soles	0.83%	Pichincha S	1.09%	Comercio S	0.54%
Depósito CMAC Soles	0.87%	CMAC Paita S	1.33%	CMAC Huancayo S	0.57%
Depósito CRAC Soles	1.35%	Raiz S	1.68%	Los Andes S	1.07%
Depósito Financiera Soles	0.97%	Compartamos S	1.48%	Proempresa S	0.55%
Depósito Banco Dólares	-3.90%	Pichincha	-3.77%	Citibank	-4.04%
Depósito CMAC Dólares	-3.96%	CMAC Arequipa	-3.90%	CMAC Cusco	-4.04%
Depósito CRAC Dólares	-3.75%	Raiz	-3.59%	Prymera	-3.92%
Depósito Financiera Dólares	-3.95%	Crediscotia	-3.93%	N.d.	-3.98%
Fondos Mutuos	-8.76%	VANECK EL DOORADO PERU ETF EL DORADO SAF	7.05%	FdeF CC Acciones Innovacion CREDIFONDO SAF	-28.80%
Tipo de Cambio	-7.47%	Tipo de cambio USDPEN	-4.04%	Tipo de cambio EURPEN	-10.89%

En el último mes (abril 2022 versus marzo 2022)

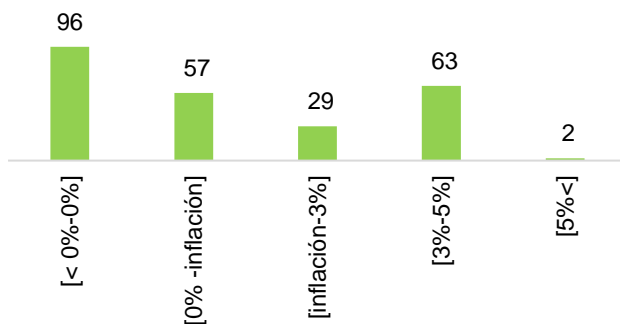
Rentabilidad de los instrumentos de inversión por moneda (abr.22 - mar.22)



Rendimiento promedio por tipo de instrumento (abr.22 - mar.22)



Número de instrumentos por intervalo de rentabilidad (abr.22 - mar.22)



□ Solo el 38.3% de los instrumentos registró rendimientos por encima de la inflación (0.96%). Los instrumentos denominados en dólares presentaron una ligera rentabilidad de 1.0% en promedio. Por su parte, las inversiones denominadas en soles generaron pérdidas de -1.8% en promedio.

□ Cabe resaltar que el euro registró pérdidas de -0.4%, mientras que el dólar experimentó ganancias de +4.3%, respectivamente. En consecuencia, una de las alternativas más rentables fueron los depósitos en dólares en entidades financieras, las cuales pagaron 4.3% en promedio.

□ Las inversiones de los Fondos Mutuos se recuperaron de las pérdidas de los meses previos y reportaron ligeras ganancias de 0.1% en promedio, y se ubicaron entre las alternativas de menor rendimiento entre los tipos de instrumentos evaluados. Pese a ello y a su alta variabilidad, sus fondos se encuentran en el TOP 5 de rentabilidad. Cabe indicar que en esta categoría los rendimientos oscilaron entre -9.5% y 5.8%. Los de mejor performance fueron los que invirtieron en instrumentos de deuda, principalmente en dólares americanos, emitidos en el mercado local o latinoamericano.

□ Los fondos de AFP's registraron pérdidas de -2.2% en promedio. El Fondo 0 presentó las mayores ganancias con un rendimiento de 0.3% en el mes.

AFP Habilidad presentó las mayores ganancias en el Fondo 0 (+0.3%). Asimismo, Habilidad registró las menores pérdidas en los tres fondos restantes, con los siguientes rendimientos: -1.9% (Fondo 3), -2.2% (Fondo 1) y -3.0% (Fondo 2).

□ La inversión en acciones listadas en la Bolsa de Valores registró una pérdida significativa de -7.0% y fue la alternativa con peor desempeño en el mes. En efecto, todos sus índices registraron pérdidas.

Mirando más de cerca

abr.22 - mar.22

Tipo de Instrumento	Promedio	Mayor Rentabilidad		Menor Rentabilidad	
AFP	-2.19%	Habitat F0	0.33%	Prima F1	-3.80%
Bolsa de Valores de Lima	-7.00%	S&P BVL Consumo	-1.07%	S&P BVL Financieras	-15.01%
Bonos Soles		N.d	0.00%	N.d	0.00%
Bonos Dólares		N.d	N.d	N.d	N.d
Depósito Banco Soles	0.29%	Mibanco S	0.40%	ICBC S	0.03%
Depósito CMAC Soles	0.34%	CMAC Trujillo S	0.50%	CMAC Huancayo S	0.19%
Depósito Financiera Soles	0.27%	Compartamos S	0.45%	Confianza S	0.06%
Depósito Banco Dólares	4.29%	Santander	4.31%	Citibank	4.28%
Depósito CMAC Dólares	4.29%	CMAC Huancayo	4.29%	CMCP Lima	4.28%
Depósito CRAC Dólares		N.d	N.d	N.d	N.d
Depósito Financiera Dólares	4.29%	Crediscotia	4.29%	Crediscotia	4.29%
Fondos Mutuos	0.07%	Sura Deuda Latam \$ FONDOS SURA SAF	5.81%	CREDICORP CAPITAL ACCIONES CREDIFONDO SAF	-9.48%
Tipo de Cambio	1.93%	Tipo de cambio USDPEN	4.27%	Tipo de cambio EURPEN	-0.42%

El presente boletín es elaborado mensualmente por Mercado de Capitales, Inversiones y Finanzas (MCIF) y el Instituto de Finanzas y Economía de Lima (IFEL), como parte de sus publicaciones de la serie “Aprendiendo a Invertir”. El objetivo es brindar una base referencial de comparación objetiva de los rendimientos de los instrumentos financieros en el Perú. No se descuentan de estos rendimientos los costos de mantenimiento y similares. No constituye recomendación de inversión en ninguno de los instrumentos mencionados en el boletín.

Se utiliza información pública facilitada principalmente por el BCRP, la SBS y la SMV (anteriormente CONASEV). Los detalles metodológicos se encuentran en la página www.mcifperu.com.

Los cálculos de rendimientos se realizan todos en soles y se asume la situación de las alternativas de ahorro e inversión que son accesibles a una persona con recursos limitados.

Para mayor alcance y detalle de la información visite
www.mcifperu.com