

Perú: Análisis de los rendimientos de los instrumentos financieros

Julio 2022

Lo más destacado

Últimos doce meses	En lo que va del año	Último mes
<ul style="list-style-type: none">• En los últimos doce meses se registró una rentabilidad promedio negativa de -6.1% entre todos los instrumentos evaluados. Apenas 3 de 253 instrumentos superaron la inflación anual que subió hasta 8.8%, la misma que registró un nuevo máximo en 25 años. Así, continúa alejándose del rango meta del BCRP (1%-3%).• Los depósitos en soles en entidades financieras representaron el rendimiento promedio más alto entre los instrumentos evaluados (+2.9%). Destacaron los depósitos en soles en cajas rurales con un rendimiento de +4.0%.• Las inversiones en las acciones listadas en la Bolsa de Valores de Lima registraron ganancias de +1.1% en promedio. Las acciones que presentaron las mayores subidas fueron las industriales (+17.9%).• Los fondos de las AFPs registraron pérdidas, la única excepción fueron los fondos tipo 0".• La inversión en fondos mutuos representó una de las alternativas menos rentables, registrando una pérdida promedio significativa de -10.0%. Los fondos que registraron mayores ganancias fueron aquellos que invierten en activos inmobiliarios y en acciones del mercado local.	<ul style="list-style-type: none">• En lo que va del año, se registró una pérdida de -9.4% en promedio. Apenas 2 de 264 de los instrumentos analizados superó la inflación (4.4%).• El sol se apreció respecto al dólar en 4.3% en lo que va del año. Por ello, los depósitos en soles en entidades financieras fueron la alternativa más rentable: los depósitos en cajas rurales pagaron 2.0% en promedio.• Los fondos de AFP's registraron pérdidas de -7.6% en promedio, marcados por la caída del Fondo 3 (-12.7%). Dicha caída estaría explicada principalmente por factores externos.• La inversión en acciones listadas de la Bolsa de Valores de Lima registraron pérdidas de -12.4% en promedio. Las rentabilidades negativas que eclipsaron la inversión bursátil correspondieron a acciones invertidas en el sector construcción (-22.8%) y minería (-19.8%).• Los fondos mutuos fueron el asset class con el peor rendimiento, registrando una pérdida promedio de -12.9%. De este conjunto los fondos que invirtieron en el mercado local y en soles tuvieron mejor desempeño, principalmente los relacionados a instrumento de deuda u obligaciones de diferente tipo o plazo.	<ul style="list-style-type: none">• En junio los instrumentos analizados registraron una pérdida promedio de -1.1%. A su vez, el 27.5% de los instrumentos registró rendimientos por encima de la inflación (1.2%). En general, durante el mes los instrumentos denominados en dólares se vieron beneficiados por el incremento del tipo de cambio.• El dólar y el euro experimentaron ganancias de 3.0% y 0.5%, respectivamente.• Los depósitos en dólares en las cajas rurales fueron la alternativa más rentable del mes con un rendimiento promedio de +3.2%.• Los fondos mutuos registraron pérdidas de -1.2% en promedio. Destacaron los fondos que invirtieron en instrumentos de deuda, principalmente en dólares americanos.• La inversión en los fondos de AFPs presentó pérdidas de -2.8% en el mes. Resaltó la rentabilidad del Fondo 0 de +0.4%.• Las inversiones en la Bolsa de Valores registraron pérdidas significativas de -7.7% en promedio y fue la alternativa con peor desempeño en el mes. Las acciones que presentaron las mayores pérdidas de 2 dígitos fueron: minería (-17.6%), índice Perú General ESG (-11.7%) y financieras (-11.6%).

Resumen de los Instrumentos con Mayor y Menor Rendimiento

Mayor Rendimiento

Menor Rendimiento

Últimos doce meses

Sura Real Estate Global Income FONDOS SURA SAF	24.81%	FdF Cred. Tendencias Globales CREDIFONDO S	-37.55%
S&P BVL Industriales	17.86%	FdeF CC Acciones Innovacion CREDIFONDO SAF	-35.83%
IF Portafolio Dinamico Soles INTERFONDO	11.03%	SfF Acciones Emergentes SCOTIA FONDOS	-34.82%
S&P BVL Construcción	8.05%	FdF Faro Global Innovation FARO CAPITAL SAFI	-33.74%
CMAC Maynas S	5.59%	FARO CAPITAL SAFI-Faro Global Innovation Instit. SERIE C	-33.61%

Year to Date (YTD)

IF Portafolio Dinamico Soles INTERFONDO	6.85%	FdeF CC Acciones Innovacion CREDIFONDO SA	-37.97%
Sura Real Estate Global Income FONDOS SURA SAF	5.79%	FdF Cred. Tendencias Globales CREDIFONDO SAF	-37.08%
CRED CAP FACTORING S/ CREDIFONDO SAF	3.05%	Scotia Fondo de F. Acc. Europa SCOTIA FONDOS	-36.56%
Raiz S	2.53%	CREDICORP ACCIONES EUROPA CREDIFONDO SAF	-35.00%
Del Centro S	2.34%	FdeF CRED ACC SECTOR SEGURID CREDIFONDO SAF	-32.39%

MES

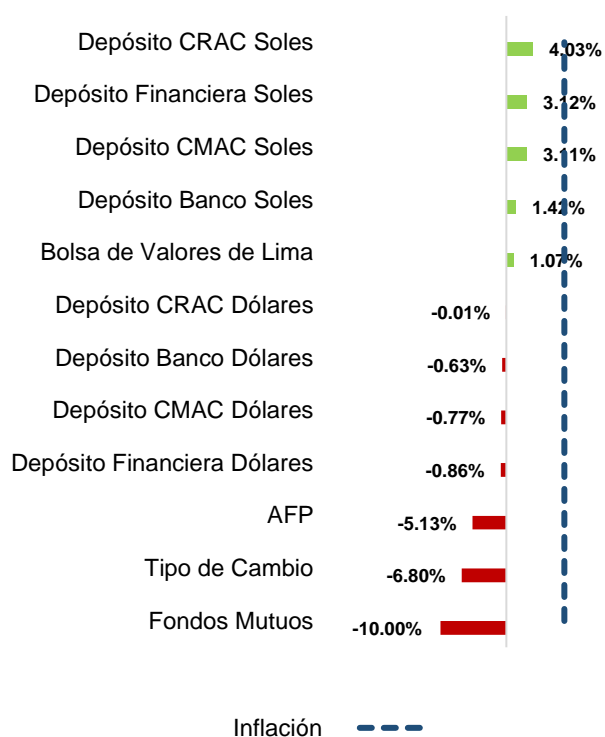
CREDIFONDO SAF	11.85%	S&P BVL Minería	-17.64%
FdF CC Acciones China CREDIFONDO SAF	10.22%	CREDI. ACC. LATAM-PACIFICO CREDIFONDO SAF	-14.78%
SURA RENTA PERIODICA I \$ FONDOS SURA SAF	8.44%	VANECK EL DOORADO PERU ETF EL DORADO SAF	-12.49%
Sura Real Estate Global Income FONDOS SURA SAF	7.11%	SURA ACCIONES FONDOS SURA SAF	-11.78%
Sura Renta Periodica II \$ FONDOS SURA SAF	4.60%	S&P/BVL Peru General ESG	-11.69%

Resultados de los últimos doce meses (junio 2022 versus junio 2021)

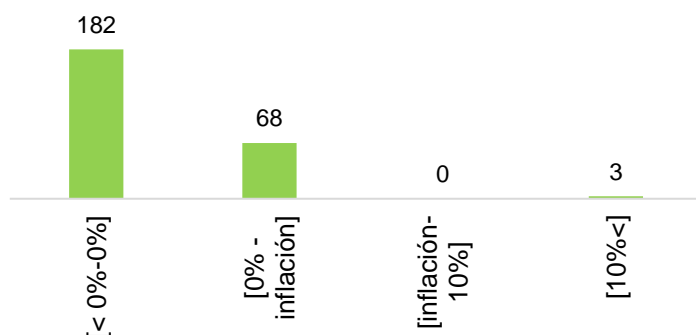
Rentabilidad de los instrumentos de inversión por moneda (jun.22 - jun.21)



Rendimiento promedio por tipo de instrumento (jun.22 - jun.21)



Número de instrumentos por intervalo de rentabilidad (jun.22 - jun.21)



□ La rentabilidad anual de los instrumentos financieros promedió en una ligera pérdida de -6.1% en los últimos doce meses. La apreciación del sol conllevó a que las alternativas denominadas en moneda nacional superaron a las que están dólares (-1.3% versus -9.5%, respectivamente). Asimismo, apenas 3 de 253 instrumentos superaron la inflación (8.8%).

□ Las divisas extranjeras registraron rendimientos negativos de -6.8% en promedio. Ello a razón de que el euro se depreció considerablemente en 12.5%, mientras que el dólar se depreció en 1.0%.

□ En línea con la apreciación del sol, las alternativas más rentables fueron los depósitos en soles en entidades financieras. En primer lugar, se encuentran los depósitos en cajas rurales con un rendimiento promedio de 4.0%. Luego están los depósitos en financieras y cajas municipales, ambos con rendimientos de 3.1%. Finalmente, los bancos registraron ganancias promedio de 1.4%.

□ Las inversiones en las acciones listadas en la Bolsa de Valores de Lima registraron un rendimiento promedio de 1.1%. Resalta el desempeño de las acciones del sector industrial que lideraron el mercado local con una ganancia de 17.9%. Además, las acciones de construcción presentaron un incremento de 8.1%.

□ Los fondos de AFPs reportaron pérdidas de -5.1% en promedio de rentabilidad. Los mayores retornos correspondieron al Fondo 0 con una ganancia de 2.2%.

Prima lideró los rendimientos en el Fondo 0 (+2.5%). Por otro lado, Habitat presentó las menores pérdidas en el Fondo 3 (-2.4%), Prima en el Fondo 2 (-7.4%) y Integra en el Fondo 1 (-8.9%).

□ Los fondos mutuos fueron el asset class con el peor rendimiento, registrando una pérdida promedio de -10.0%. No obstante, cabe resaltar que esta categoría muestra una dispersión considerable en sus resultados, pues estos oscilan entre -37.6% y +24.8%, debido a la alta volatilidad de esta clase de instrumento. El fondo más rentable del periodo fue Sura Real Estate Global Income FONDOS SURA SAF, considerando el tipo de cambio. Los de mejor performance fueron los fondos que invirtieron en Real Estate internacional y en activos locales.

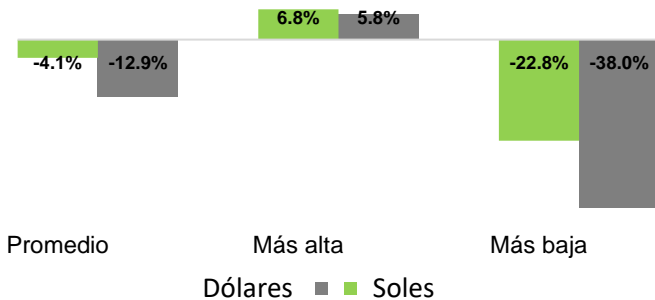
Mirando más de cerca

jun.22 - jun.21

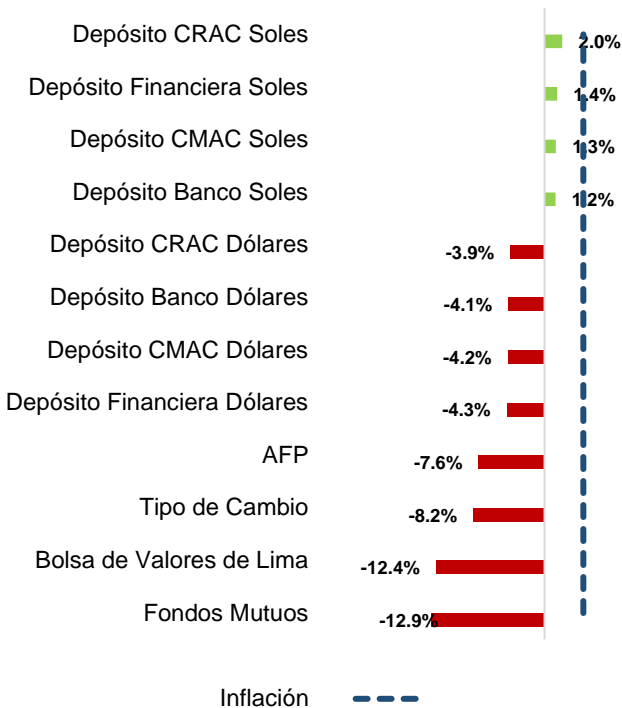
Tipo de Instrumento	Promedio	Mayor Rentabilidad		Menor Rentabilidad	
AFP	-5.13%	Prima F0	2.46%	Habitat F1	-10.13%
Bolsa de Valores de Lima	1.07%	S&P BVL Industriales	17.86%	S&P BVL Minería	-14.82%
Bonos Soles	N.d.	N.d.	N.d	N.d.	N.d
Bonos Dólares	N.d.	N.d.	N.d	N.d	N.d
Depósito Banco Soles	1.42%	Alfin S	3.85%	BBVA S	0.06%
Depósito CMAC Soles	3.11%	CMAC Maynas S	5.59%	CMAC Huancayo S	1.55%
Depósito CRAC Soles	4.03%	Del Centro S	4.94%	Sipán S	1.77%
Depósito Financiera Soles	3.12%	Efectiva S	4.37%	Crediscotia S/.	0.90%
Depósito Banco Dólares	-0.63%	BIF	0.05%	Mibanco	-1.04%
Depósito CMAC Dólares	-0.77%	CMAC Arequipa	-0.46%	CMAC Cusco	-1.04%
Depósito CRAC Dólares	-0.01%	Raiz	0.92%	Prymera	-0.50%
Depósito Financiera Dólares	-0.86%	Crediscotia	-0.61%	Confianza	-1.04%
Fondos Mutuos	-10.00%	Sura Real Estate Global Income FONDOS SURSA SAF	24.81%	FdF Cred. Tendencias Globales CREDIFONDO SAF	-37.55%
Tipo de Cambio	-6.80%	Tipo de cambio USDPEN	-1.05%	Tipo de cambio EURPEN	-12.55%

En lo que va del año (junio 2022 versus diciembre 2021)

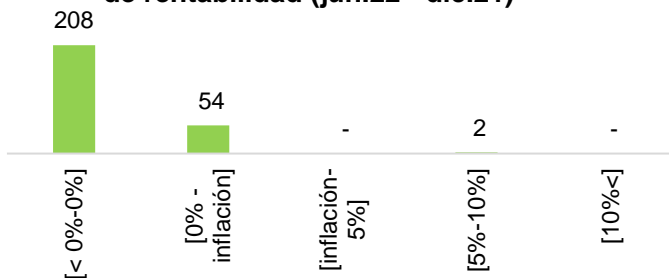
Rentabilidad de los instrumentos de inversión por moneda (jun.22 - dic.21)



Rendimiento promedio por tipo de instrumento (jun.22 - dic.21)



Número de instrumentos por intervalo de rentabilidad (jun.22 - dic.21)



□ Solo 2 instrumentos financieros registraron rendimientos por encima de la inflación (4.4%) en lo que va del año. Los instrumentos denominados en soles registraron pérdidas de -4.1%; mientras que los denominados en dólares registraron pérdidas de -12.9% en promedio. Este resultado obedece a que en lo que va del año, el dólar registra una depreciación de -4.3%.

□ Los depósitos en soles en entidades financieras fueron la alternativa más rentable en lo que va del año. En primer lugar, se encuentran los depósitos en cajas rurales con un rendimiento promedio de 2.0%. Luego se encuentran los depósitos en financieras, cajas municipales y bancos, las cuales rindieron 1.3% en promedio.

□ Los fondos de AFPs registraron pérdidas de -7.6% en promedio, marcados por la caída del Fondo 3 (-12.7%). Dicha caída estaría explicada principalmente por factores externos.

AFP Prima lideró los rendimientos en el Fondo 0 (+2.0%). Por otro lado, Habitat presentó las menores pérdidas en el Fondo 1 (-7.7%), Fondo 2(-9.6%) y en el Fondo 3 (-8.7%).

□ Las inversiones en la BVL registraron pérdidas significativas de -12.4%. En efecto, ninguno de los instrumentos analizados registró ganancias. Las rentabilidades negativas que eclipsaron la inversión bursátil correspondieron a acciones invertidas en el sector construcción (-22.8%) y minería (-19.8%).

□ Los fondos mutuos fueron el asset class con el peor rendimiento, registrando una pérdida promedio de -12.9%. No obstante, cabe resaltar que esta categoría muestra una dispersión considerable en sus resultados, pues estos oscilan entre -38.0% y 6.8%. De hecho, los 2 únicos instrumentos financieros que superaron la inflación correspondieron a fondos mutuos. Los fondos con mejores resultados, por lo general, corresponden a aquellos que invirtieron en el mercado local y en soles, principalmente los relacionados a instrumento de deuda u obligaciones de diferente tipo o plazo

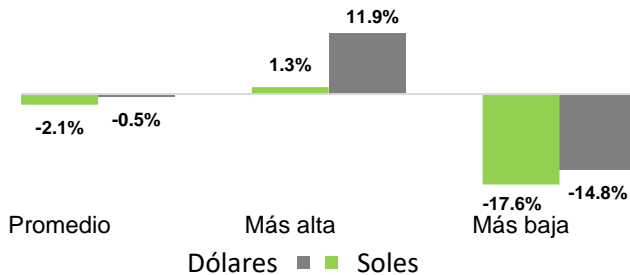
Mirando más de cerca

jun.22 - dic.21

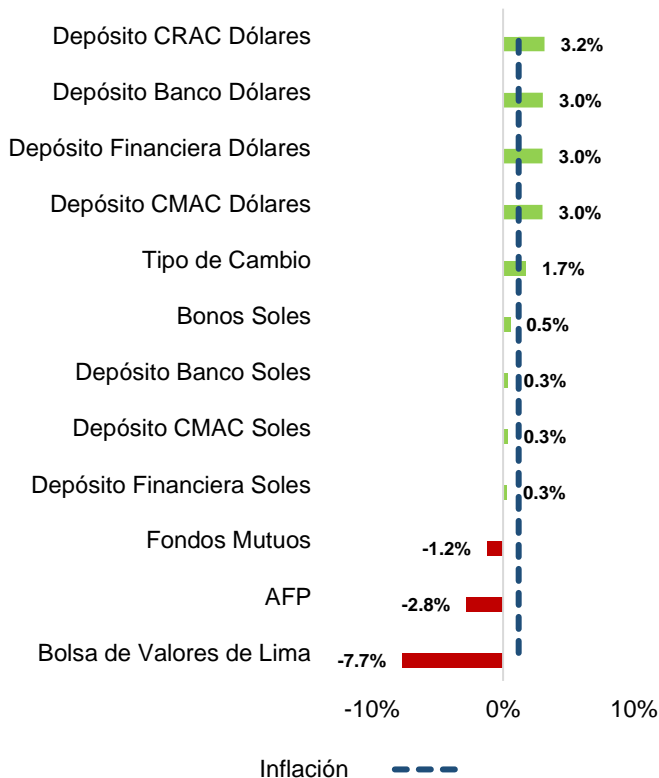
Tipo de Instrumento	Promedio	Mayor Rentabilidad		Menor Rentabilidad	
AFP	-7.56%	Prima F0	2.03%	Integra F3	-15.12%
Bolsa de Valores de Lima	-12.40%	S&P BVL Servicios Públicos	-2.26%	S&P BVL Construcción	-22.78%
Depósito Banco Soles	1.24%	Pichincha S	1.64%	Comercio S	0.81%
Depósito CMAC Soles	1.31%	CMAC Paita S	2.00%	CMAC Huancayo S	0.86%
Depósito CRAC Soles	2.02%	Raiz S	2.53%	Los Andes S	1.60%
Depósito Financiera Soles	1.45%	Compartamos S	2.22%	Proempresa S	0.83%
Depósito Banco Dólares	-4.14%	Pichincha	-3.94%	Citibank	-4.34%
Depósito CMAC Dólares	-4.22%	CMAC Arequipa	-4.13%	CMAC Cusco	-4.34%
Depósito CRAC Dólares	-3.91%	Raiz	-3.67%	Prymera	-4.15%
Depósito Financiera Dólares	-4.32%	Crediscotia	-4.18%	N.d.	-4.34%
Fondos Mutuos	-12.94%	IF Portafolio Dinamico Soles INTERFONDO	6.85%	FdeF CC Acciones Innovacion CREDIFONDO SAF	-37.97%
Tipo de Cambio	-8.16%	Tipo de cambio USDPEN	-4.34%	Tipo de cambio EURPEN	-11.99%

En el último mes (junio 2022 versus mayo 2022)

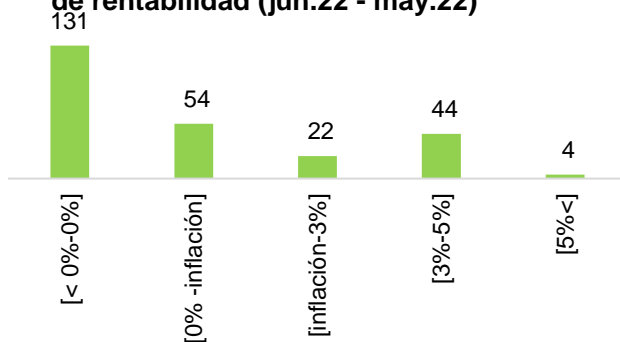
Rentabilidad de los instrumentos de inversión por moneda (jun.22 - may.22)



Rendimiento promedio por tipo de instrumento (jun.22 - may.22)



Número de instrumentos por intervalo de rentabilidad (jun.22 - may.22)



El 27.0% de los instrumentos registró rendimientos por encima de la inflación (1.2%). Los instrumentos denominados en dólares generaron pérdidas de -0.5%; a su vez las inversiones denominadas en soles generaron pérdidas de -2.1% en promedio.

Las divisas extranjeras registraron rendimientos de 1.7% promedio. Ello a razón de que el euro se apreció en 0.5% y el dólar lo hizo en 3.0%.

En línea con la apreciación del dólar, las alternativas más rentables fueron los depósitos a plazo en dólares en entidades financieras. El desempeño de las cajas rurales resaltó con una rentabilidad de 3.2%. Asimismo, los depósitos en bancos, financieras y cajas municipales registraron rendimientos de 3.0%.

Las inversiones de los Fondos Mutuos reportaron pérdidas de -1.2% en promedio. Pese a ello y a su alta variabilidad, sus fondos se encuentran en el TOP 5 de rentabilidad. Cabe indicar que en esta categoría los rendimientos oscilaron entre -14.8% y 11.9%. Los de mejor performance fueron los que invirtieron en instrumentos de deuda, principalmente en dólares americanos.

Los fondos de AFP's registraron pérdidas de -2.8% en promedio, y se ubicaron entre las alternativas de menor rendimiento entre los tipos de instrumentos evaluados. El Fondo 0 presentó las mayores ganancias con un rendimiento de 0.4% en el mes.

AFP Prima presentó las mayores ganancias en el Fondo 0 (+0.4%) y las menores pérdidas en el Fondo 3 (-4.8%). En la misma línea, Integra registró las menores pérdidas en el Fondo 1 (-2.0%) y Fondo 2 (-2.5%).

La inversión en acciones listadas en la Bolsa de Valores registró una pérdida significativa de -7.7% y fue la alternativa con peor desempeño en el mes. En efecto, todos sus índices registraron pérdidas. Las acciones que presentaron las mayores pérdidas de 2 dígitos fueron: minería (-17.6%), índice Perú General ESG (-11.7%) y financieras (-11.6%). Este resultado respondería a la subida de tasas de la FED y la mayor aversión al riesgo.

Mirando más de cerca

jun.22 - may.22

Tipo de Instrumento	Promedio	Mayor Rentabilidad		Menor Rentabilidad	
AFP	-2.80%	Prima F0	0.44%	Habitat F3	-6.75%
Bolsa de Valores de Lima	-7.71%	S&P BVL Servicios Públicos	-0.51%	S&P BVL Minería	-17.64%
Bonos Soles	0.54%	Bono Acres ST -	0.54%	Bono Acres ST -	0.54%
Bonos Dólares		N.d	N.d	N.d	N.d
Depósito Banco Soles	0.35%	Mibanco S	0.48%	Comercio S	0.06%
Depósito CMAC Soles	0.34%	CMAC Maynas S	0.43%	CMAC Huancayo S	0.18%
Depósito Financiera Soles	0.29%	Compartamos S	0.54%	Confianza S	0.06%
Depósito Banco Dólares	3.05%	Santander	3.10%	Citibank	3.01%
Depósito CMAC Dólares	3.01%	CMAC Huancayo	3.02%	CMCP Lima	3.01%
Depósito CRAC Dólares	3.17%	Raiz	3.17%	Raiz	3.17%
Depósito Financiera Dólares	3.02%	Crediscotia	3.02%	Crediscotia	3.02%
Fondos Mutuos	-1.23%	CREDIFONDO SAF	11.85%	CREDI. ACC. LATAM-PACIFICO CREDIFONDO SAF	-14.78%
Tipo de Cambio	1.73%	Tipo de cambio USDPEN	3.00%	Tipo de cambio EURPEN	0.46%

El presente boletín es elaborado mensualmente por Mercado de Capitales, Inversiones y Finanzas (MCIF) y el Instituto de Finanzas y Economía de Lima (IFEL), como parte de sus publicaciones de la serie “Aprendiendo a Invertir”. El objetivo es brindar una base referencial de comparación objetiva de los rendimientos de los instrumentos financieros en el Perú. No se descuentan de estos rendimientos los costos de mantenimiento y similares. No constituye recomendación de inversión en ninguno de los instrumentos mencionados en el boletín.

Se utiliza información pública facilitada principalmente por el BCRP, la SBS y la SMV (anteriormente CONASEV). Los detalles metodológicos se encuentran en la página www.mcifperu.com.

Los cálculos de rendimientos se realizan todos en soles y se asume la situación de las alternativas de ahorro e inversión que son accesibles a una persona con recursos limitados.

Para mayor alcance y detalle de la información visite
www.mcifperu.com