

Perú: Análisis de los rendimientos de los instrumentos financieros

Junio 2022

Lo más destacado

Últimos doce meses	En lo que va del año	Último mes
<ul style="list-style-type: none">• En los últimos doce meses se registró una rentabilidad promedio negativa de -5.3% entre todos los instrumentos evaluados. Apenas 4 de 250 instrumentos superaron la inflación anual que subió hasta 8.09%, la misma que registró un máximo en más de 25 años. Así, continúa alejándose del rango meta del BCRP (1%-3%).• Los depósitos en soles en entidades financieras representaron el rendimiento promedio más alto entre los instrumentos evaluados (+2.6%). Destacaron los depósitos en soles en cajas rurales con un rendimiento de +3.9%.• Las inversiones en las acciones listadas en la Bolsa de Valores de Lima registraron ganancias de +2.1% en promedio. Las acciones que presentaron las mayores subidas fueron las industriales (+20.3%).• Los fondos de las AFPs registraron pérdidas, la única excepción fueron los fondos tipo 0".• La inversión en fondos mutuos representó una de las alternativas menos rentables, registrando una significativa pérdida promedio de -8.3%. Los fondos que registraron mayores ganancias fueron aquellos que invierten en activos inmobiliarios y en acciones del mercado local.	<ul style="list-style-type: none">• En lo que va del año, se registró una pérdida de -8.7% en promedio. Apenas el 1.2% de los instrumentos superó la inflación (3.2%).• El sol se apreció respecto al dólar en 7.1% en lo que va del año. Por ello, los depósitos en soles en entidades financieras fueron la alternativa más rentable: los depósitos en cajas rurales y financieras pagaron 1.4% en promedio.• La inversión en acciones listadas de la Bolsa de Valores de Lima registraron pérdidas de -4.9% en promedio. Existió mucha variación de resultados con el índice de financieras rindiendo 7.3%, y en el otro extremo el índice de construcción en negativo por -19.6%.<ul style="list-style-type: none">□ Los fondos de AFP's registraron pérdidas de -5.0% en promedio, marcados por la caída del Fondo 2 (-7.6%). Entre los factores más importantes que lo explican esta la aprobación del Congreso del sexto retiro de las AFP; así cómo, el entorno internacional.• Los fondos mutuos fueron el asset class con el peor rendimiento, registrando una pérdida promedio de -11.9%. Destacaron los fondos que invierten en acciones del mercado local, en contraste con los fondos que invirtieron en acciones globales.	<ul style="list-style-type: none">• En mayo los instrumentos analizados registraron una pérdida promedio de -3.1%. A su vez, el 15.1% de los instrumentos registró rendimientos por encima de la inflación (0.38%). En general, durante el mes los instrumentos denominados en dólares se vieron perjudicados por la apreciación de la moneda nacional.• El dólar y el euro experimentaron pérdidas de -3.2% y -1.7%, respectivamente.• Los depósitos en soles en las cajas municipales fueron la alternativa más rentable del mes con un rendimiento promedio de +0.4%.• La inversión en los fondos de AFPs presentó pérdidas de -2.7% en el mes. Resaltó la rentabilidad del Fondo 0 de +0.5%.• Los Fondos mutuos registraron pérdidas de -3.2% en promedio. Destacaron los fondos que invirtieron en instrumentos del mercado local.• Las inversiones en la Bolsa de Valores registraron pérdidas significativas de -9.7% en promedio y fue la alternativa con peor desempeño en el mes. Las acciones que presentaron las mayores pérdidas de 2 dígitos fueron: construcción (-16.0%), industriales (-14.3%) y el índice Lima (-14.2%).

Resumen de los Instrumentos con Mayor y Menor Rendimiento

Mayor Rendimiento

Menor Rendimiento

Últimos doce meses

Sura Real Estate Global Income FONDOS SURA SAF	22.08%	SFfF Acciones Emergentes SCOTIA FONDOS	-32.54%
S&P BVL Industriales	20.25%	FdF Cred. Tendencias Globales CREDIFONDO SAF	-31.35%
S&P BVL Construcción	13.89%	FdF CC Acciones China CREDIFONDO SAF	-31.35%
IF Portafolio Dinamico Soles INTERFONDO	12.52%	FdF Faro Global Innovation FARO CAPITAL SAFI	-26.31%
S&P BVL LIMA 25	6.10%	FARO CAPITAL SAFI-Faro Global Innovation Instit. SERIE C	-26.17%

Year to Date (YTD)

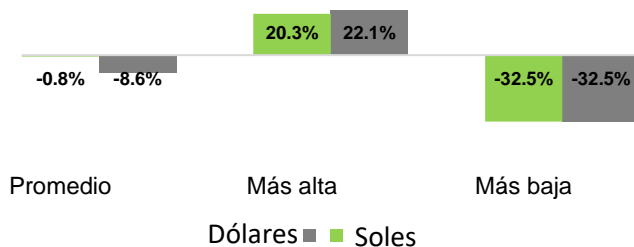
S&P BVL Financieras	7.30%	FdF Cred. Tendencias Globales CREDIFONDO SAF	-35.29%
CREDI. ACC. LATAM-PACIFICO CREDIFONDO SAF	5.81%	FdeF CC Acciones Innovacion CREDIFONDO SAF	-34.66%
IF Portafolio Dinamico Soles INTERFONDO	5.53%	Scotia Fondo de F. Acc. Europa SCOTIA FONDOS	-31.02%
CRED CAP FACTORING S/ CREDIFONDO SAF	2.49%	SFfF Acciones Emergentes SCOTIA FONDOS	-29.76%
Raiz S	2.10%	FdF CC Acciones China CREDIFONDO SAF	-29.34%

MES

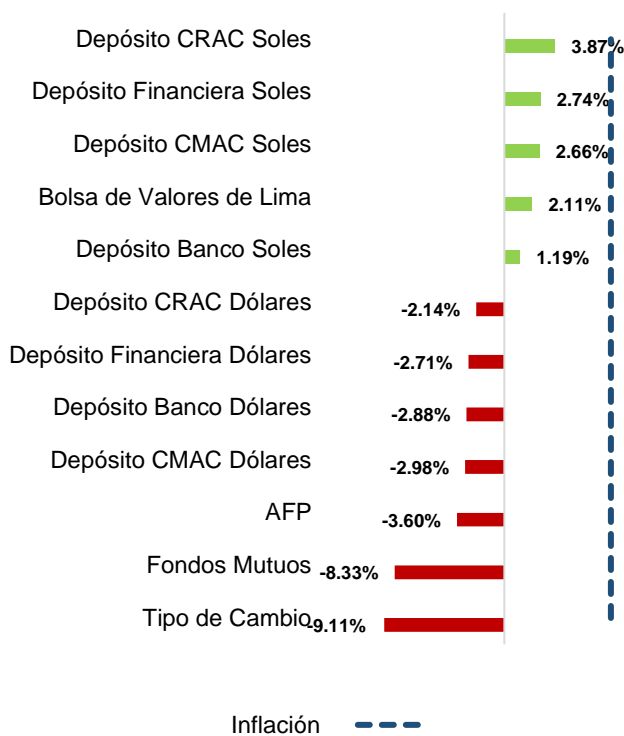
CREDI. ACC. LATAM-PACIFICO CREDIFONDO SAF	3.91%	S&P BVL Construcción	-16.02%
CC DEUDA CORPORATIVA SOLES CREDIFONDO SAF	1.08%	PROMOINVEST FONDO SELECTIVO PROMOINVEST SAF	-14.81%
IF Portafolio Dinamico Soles INTERFONDO	1.01%	PROMOINVEST INCASOL PROMOINVEST SAF	-14.36%
BBVA SOLES CONTINENTAL FM	0.73%	S&P BVL Industriales	-14.28%
IF MEDIANO PLAZO SOLES INTERFONDO	0.70%	S&P BVL LIMA 25	-14.25%

Resultados de los últimos doce meses (mayo 2022 versus mayo 2021)

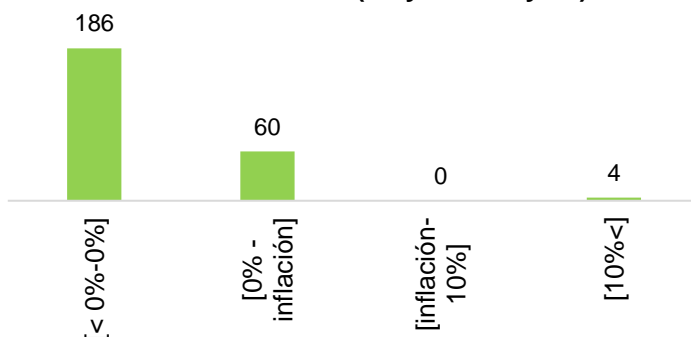
Rentabilidad de los instrumentos de inversión por moneda (may.22 - may.21)



Rendimiento promedio por tipo de instrumento (may.22 - may.21)



Número de instrumentos por intervalo de rentabilidad (may.22 - may.21)



La rentabilidad anual de los instrumentos financieros promedió en una ligera pérdida de -5.3% en los últimos doce meses. La apreciación del sol conllevó que las alternativas denominadas en moneda nacional superaron a las que están dólares (-0.8% versus -8.6%, respectivamente). Asimismo, apenas 4 de 250 instrumentos superaron la inflación (8.09%).

Las divisas extranjeras registraron rendimientos negativos de -9.1% en promedio. Ello a razón de que el euro se depreció considerablemente en -15.0%, mientras que el dólar se depreció en 3.2%.

En línea con la apreciación del sol, las alternativas más rentables fueron los depósitos en soles en cajas rurales, los cuales registraron una ganancia promedio de 3.9%. Además, los depósitos en soles en financieras y cajas municipales promediaron un rendimiento de 2.7%.

Las inversiones en las acciones listadas en la Bolsa de Valores de Lima fueron una de la alternativa más rentable en este periodo, registrando un rendimiento de 2.1% en promedio. Resalta el desempeño de las acciones del sector industrial que lideraron el mercado local con una ganancia de 20.3%. Además, las acciones de construcción presentaron un incremento de 13.9%.

Los fondos de AFPs reportaron pérdidas de -3.6% en promedio de rentabilidad. Los mayores retornos correspondieron al Fondo 0, con 1.8%.

Prima lideró los rendimientos en el Fondo 0 (+2.1%) y Habitat lo hizo en el Fondo 3 (+1.9%). Asimismo, Habitat registró las menores pérdidas en el Fondo 2 (-5.1%) y Prima en el Fondo 1 (-7.6%).

Los fondos mutuos reportaron pérdidas de -8.3% y se ubicaron entre las alternativas con pérdidas entre los instrumentos evaluados. No obstante, cabe resaltar que esta categoría muestra una dispersión considerable en sus resultados, pues estos oscilan entre -32.5% y +22.1%, debido a la alta volatilidad de esta clase de instrumento. El fondo más rentable del periodo fue Sura Real Estate Global Income FONDOS SURA SAF, considerando el tipo de cambio. Los de mejor performance fueron los fondos que invirtieron en Real Estate internacional y en activos locales.

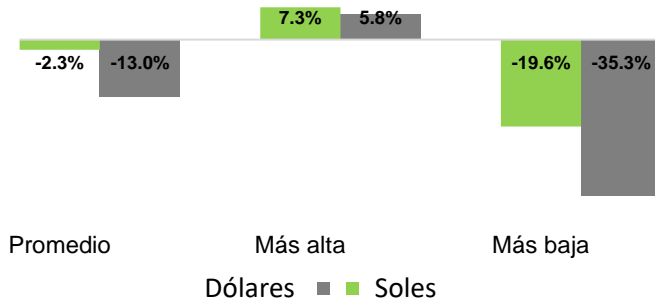
Mirando más de cerca

may.22 - may.21

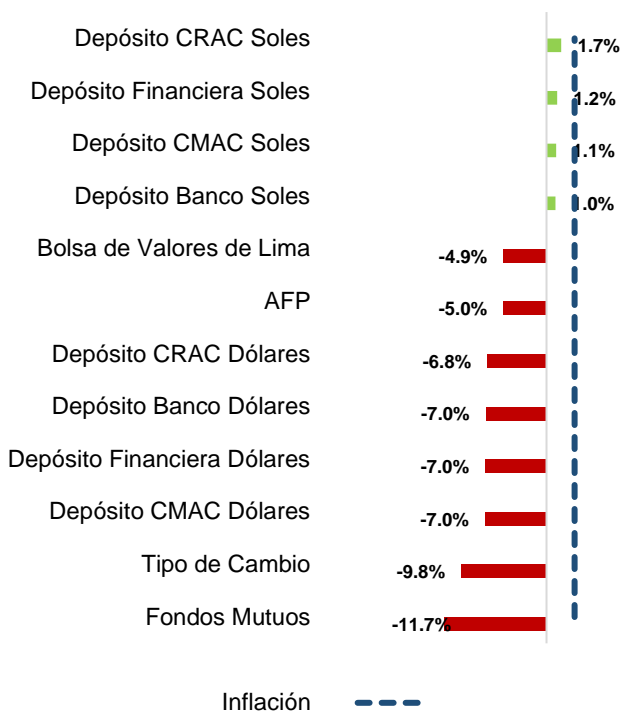
Tipo de Instrumento	Promedio	Mayor Rentabilidad		Menor Rentabilidad	
AFP	-3.60%	Prima F0	2.08%	Profuturo F1	-8.97%
Bolsa de Valores de Lima	2.11%	S&P BVL Industriales	20.25%	S&P BVL Minería	-9.26%
Bonos Soles	N.d.	N.d.	N.d	N.d.	N.d
Bonos Dólares	N.d.	N.d.	N.d	N.d	N.d
Depósito Banco Soles	1.19%	Alfin S	3.85%	BBVA S	0.12%
Depósito CMAC Soles	2.66%	CMAC Maynas S	4.39%	CMAC Arequipa S	1.07%
Depósito CRAC Soles	3.87%	Incasur S	5.49%	Cencosud Scotia S	2.08%
Depósito Financiera Soles	2.74%	Credinka S	4.22%	Crediscotia S/.	0.77%
Depósito Banco Dólares	-2.88%	Pichincha	-2.54%	Mibanco	-3.21%
Depósito CMAC Dólares	-2.98%	CMAC Huancayo	-2.81%	CMAC Cusco	-3.20%
Depósito CRAC Dólares	-2.14%	Raiz	-1.37%	Los Andes	-2.73%
Depósito Financiera Dólares	-2.71%	Compartamos	-1.92%	Confianza	-3.20%
Fondos Mutuos	-8.33%	Sura Real Estate Global Income FONDOS SURA SAF	22.08%	SFdf Acciones Emergentes SCOTIA FONDOS	-32.54%
Tipo de Cambio	-9.11%	Tipo de cambio USDPEN	-3.21%	Tipo de cambio EURPEN	-15.02%

En lo que va del año (mayo 2022 versus diciembre 2021)

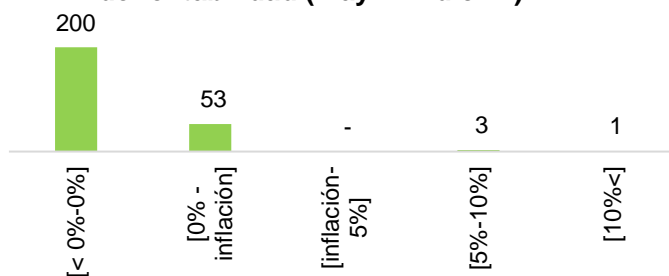
Rentabilidad de los instrumentos de inversión por moneda (may.22 - dic.21)



Rendimiento promedio por tipo de instrumento (may.22 - dic.21)



Número de instrumentos por intervalo de rentabilidad (may.22 - dic.21)



El 1.2% de los instrumentos financieros registró rendimientos por encima de la inflación (3.2%) en lo que va del año. Los instrumentos denominados en soles registraron pérdidas de -2.3%; mientras que los denominados en dólares registraron pérdidas de -13.0% en promedio. Este resultado obedece a que en lo que va del año, el dólar registra una depreciación de -7.1%.

Los depósitos en soles en entidades financieras fueron la alternativa más rentable en este periodo. En primer lugar, se encuentran los depósitos en cajas rurales y financieras con un rendimiento de 1.4%, ambos. Luego se encuentran los depósitos en cajas municipales y bancos, las cuales rindieron 1.1% en promedio.

Las inversiones en la BVL registraron pérdidas de -4.9% por primera vez en lo que va del año. Resalta el desempeño de las acciones del sector financiero que lideraron el mercado local con una ganancia de 7.3%. No obstante, esto fue eclipsado por las rentabilidades negativas de acciones invertidas en el sector construcción (-19.6%).

Los fondos de AFPs registraron pérdidas de -5.0% en promedio, marcados por la caída del Fondo 2 (-7.6%). Entre los factores más importantes que lo explican esta la aprobación del Congreso del sexto retiro de las AFP; así cómo, el entorno internacional.

AFP Prima lideró los rendimientos en el Fondo 0 (+1.6%). Por otro lado, Habitat presentó las menores pérdidas en el Fondo 1 (-4.9%), Fondo 2(-4.7%) y en el Fondo 3 (-2.1%).

Los fondos mutuos fueron el asset class con el peor rendimiento, registrando una pérdida promedio de -11.9%. No obstante, cabe resaltar que esta categoría muestra una dispersión considerable en sus resultados, pues estos oscilan entre -35.3% y 5.8%. Entre todos los fondos mutuos los mejores resultados, por lo general, corresponden a aquellos fondos que invierten en acciones del mercado local, en contraste con fondos que invirtieron en acciones globales.

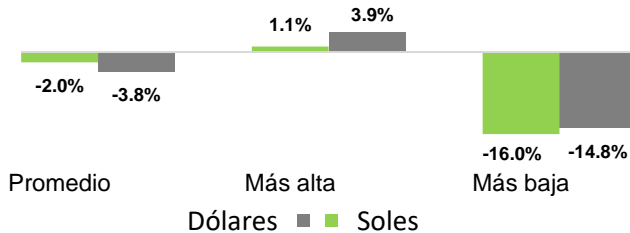
Mirando más de cerca

may.22 - dic.21

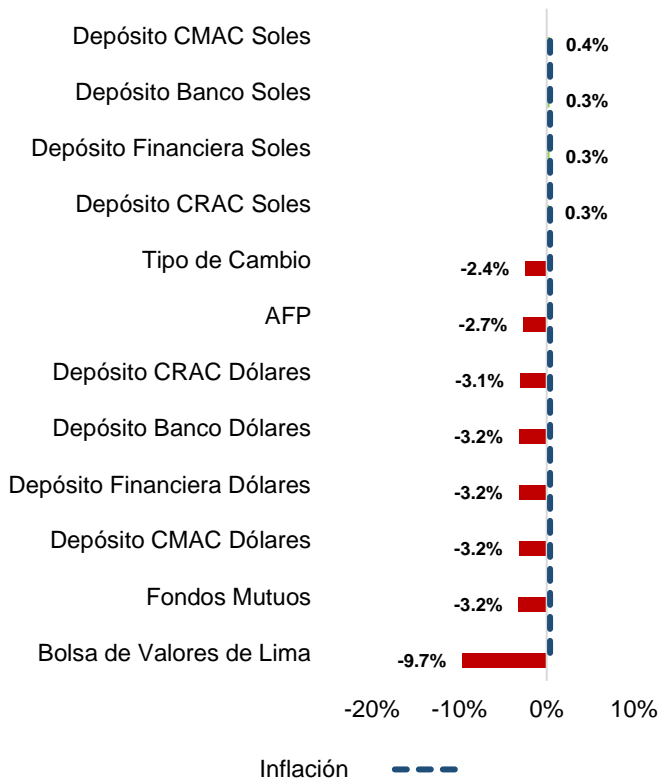
Tipo de Instrumento	Promedio	Mayor Rentabilidad		Menor Rentabilidad	
AFP	-4.96%	Prima F0	1.59%	Integra F3	-10.10%
Bolsa de Valores de Lima	-4.94%	S&P BVL Financieras	7.30%	S&P BVL Construcción	-19.57%
Depósito Banco Soles	1.03%	Pichincha S	1.36%	Comercio S	0.68%
Depósito CMAC Soles	1.09%	CMAC Paíta S	1.66%	CMAC Huancayo S	0.71%
Depósito CRAC Soles	1.68%	Raiz S	2.10%	Los Andes S	1.33%
Depósito Financiera Soles	1.21%	Compartamos S	1.85%	Proempresa S	0.69%
Depósito Banco Dólares	-6.96%	Pichincha	-6.80%	Citibank	-7.13%
Depósito CMAC Dólares	-7.03%	CMAC Arequipa	-6.95%	CMAC Cusco	-7.13%
Depósito CRAC Dólares	-6.78%	Raiz	-6.59%	Prymera	-6.98%
Depósito Financiera Dólares	-7.02%	Crediscotia	-7.00%	N.d.	-7.05%
Fondos Mutuos	-11.69%	CREDI. ACC. LATAM-PACIFICO CREDIFONDO SAF	5.81%	FdF Cred. Tendencias Globales CREDIFONDO SAF	-35.29%
Tipo de Cambio	-9.76%	Tipo de cambio USDPEN	-7.13%	Tipo de cambio EURPEN	-12.39%

En el último mes (mayo 2022 versus abril 2022)

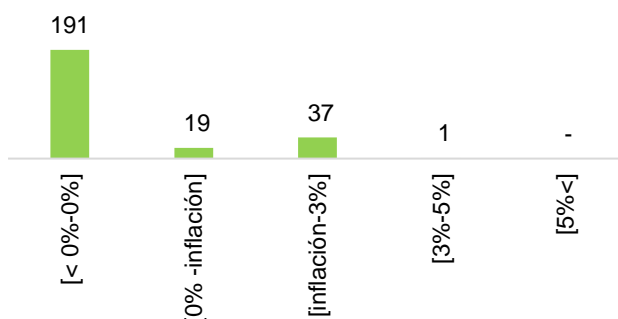
Rentabilidad de los instrumentos de inversión por moneda (may.22 - abr.22)



Rendimiento promedio por tipo de instrumento (may.22 - abr.22)



Número de instrumentos por intervalo de rentabilidad (may.22 - abr.22)



□ Solo el 15.3% de los instrumentos registró rendimientos por encima de la inflación (0.38%). Los instrumentos denominados en dólares generaron pérdidas de -3.8%; a su vez las inversiones denominadas en soles generaron pérdidas de -2.0% en promedio.

□ Cabe resaltar que el dólar y el euro experimentaron pérdidas de -3.2% y -1.7%, respectivamente.

□ En línea con la apreciación del sol, las alternativas más rentables fueron los depósitos a plazo en soles en entidades financieras, con rendimientos de hasta 0.3% en promedio. El desempeño de las cajas municipales resaltó con una rentabilidad de 0.4%.

□ Los fondos de AFP's registraron pérdidas de -2.7% en promedio. El Fondo 0 presentó las mayores ganancias con un rendimiento de 0.5% en el mes.

AFP Prima presentó las mayores ganancias en el Fondo 0 (+0.5%) y Fondo 1 (+0.6%). Asimismo, Prima registró las menores pérdidas en el Fondo 2 (-1.8%) y Habitat en el Fondo 3 (-6.6%).

□ Las inversiones de los Fondos Mutuos reportaron pérdidas de -3.2% en promedio, y se ubicaron entre las alternativas de menor rendimiento entre los tipos de instrumentos evaluados. Pese a ello y a su alta variabilidad, sus fondos se encuentran en el TOP 5 de rentabilidad. Cabe indicar que en esta categoría los rendimientos oscilaron entre -14.8% y 3.9%. Los de mejor performance fueron los que invirtieron en instrumentos del mercado local.

□ La inversión en acciones listadas en la Bolsa de Valores registró una pérdida significativa de -9.7% y fue la alternativa con peor desempeño en el mes. En efecto, todos sus índices registraron pérdidas. Las acciones que presentaron las mayores pérdidas de 2 dígitos fueron: construcción (-16.0%), industriales (-14.3%) y el índice Lima (-14.2%).

Mirando más de cerca

may.22 - abr.22

Tipo de Instrumento	Promedio	Mayor Rentabilidad		Menor Rentabilidad	
AFP	-2.67%	Prima F1	0.57%	Profuturo F3	-8.66%
Bolsa de Valores de Lima	-9.68%	S&P BVL Financieras	-0.34%	S&P BVL Construcción	-16.02%
Bonos Soles		N.d	0.00%	N.d	0.00%
Bonos Dólares		N.d	N.d	N.d	N.d
Depósito Banco Soles	0.34%	Mibanco S	0.46%	Comercio S	0.06%
Depósito CMAC Soles	0.37%	CMAC Maynas S	0.46%	CMCP Lima S	0.24%
Depósito Financiera Soles	0.33%	Compartamos S	0.50%	Confianza S	0.06%
Depósito Banco Dólares	-3.19%	Santander	-3.17%	Citibank	-3.21%
Depósito CMAC Dólares	-3.20%	CMAC Huancayo	-3.20%	CMCP Lima	-3.21%
Depósito CRAC Dólares	-3.05%	Raiz	-3.05%	Raiz	-3.05%
Depósito Financiera Dólares	-3.20%	Crediscotia	-3.20%	Crediscotia	-3.20%
Fondos Mutuos	-3.21%	CREDI. ACC. LATAM-PACIFICO CREDIFONDO SAF	3.91%	PROMOINVEST FONDO SELECTIVO PROMOINVEST SAF	-14.81%
Tipo de Cambio	-2.45%	Tipo de cambio EURPEN	-1.68%	Tipo de cambio USDPEN	-3.22%

El presente boletín es elaborado mensualmente por Mercado de Capitales, Inversiones y Finanzas (MCIF) y el Instituto de Finanzas y Economía de Lima (IFEL), como parte de sus publicaciones de la serie “Aprendiendo a Invertir”. El objetivo es brindar una base referencial de comparación objetiva de los rendimientos de los instrumentos financieros en el Perú. No se descuentan de estos rendimientos los costos de mantenimiento y similares. No constituye recomendación de inversión en ninguno de los instrumentos mencionados en el boletín.

Se utiliza información pública facilitada principalmente por el BCRP, la SBS y la SMV (anteriormente CONASEV). Los detalles metodológicos se encuentran en la página www.mcifperu.com.

Los cálculos de rendimientos se realizan todos en soles y se asume la situación de las alternativas de ahorro e inversión que son accesibles a una persona con recursos limitados.

Para mayor alcance y detalle de la información visite
www.mcifperu.com