

Perú: Análisis de los rendimientos de los instrumentos financieros

Setiembre 2022

Lo más destacado

Últimos doce meses

- En los últimos doce meses se registró una pérdida promedio de 7.9% entre todos los instrumentos evaluados. Cabe resaltar que, solo el 3.6% de los instrumentos superó la inflación anual (8.4%).
- Respecto a agosto del año pasado, el dólar se depreció en 5.8%; mientras que, el euro lo hizo en 19.8%.
- Las inversiones en acciones listadas en la Bolsa de Valores de Lima fueron la alternativa más rentable en promedio (14.4% de rendimiento anual). Las mayores ganancias promedio corresponden a títulos de empresas del sector eléctricas y servicios públicos (ambos con rentabilidades de 32.4%).
- Los depósitos en soles en entidades financieras registraron rendimientos de 3.2% en promedio. Destacaron los depósitos en soles en cajas rurales con 4.5%.
- Los fondos de las AFPs registraron pérdidas promedio de 3.5%, la única excepción fueron los fondos tipo 0, los cuales registraron ganancias de 3.0%.
- La inversión en fondos mutuos reportó pérdidas de 12.9% en promedio. Los fondos que registraron mayores ganancias fueron aquellos que invierten en activos inmobiliarios y entre los de menor rendimiento tenemos a algunos fondos que invierten en títulos del extranjero.

En lo que va del año

- En lo que va del año, el promedio de las alternativas registra una pérdida de 8.4%. En línea con ello, solo 4 instrumentos (de un total de 265 instrumentos) superaron la inflación, siendo éstos 2 fondos mutuos y las acciones de sector eléctrico y de servicios públicos.
- El sol se apreció respecto al dólar y al euro en 3.7% y 14.9%, respectivamente. Ello conllevó que los depósitos en soles registraran mejores rendimientos que los denominados en dólares. Entre éstos, los depósitos en cajas rurales registraron las mayores tasas de interés con 3.9% en promedio.
- Los fondos de AFP's registraron pérdidas de -7.2% en promedio, todos los fondos registraron pérdidas a excepción de los fondos Tipo cero.
- Las inversiones en la Bolsa de Valores de Lima registraron pérdidas de 7.5% en promedio. Los sectores con las mayores caídas fueron minería (23.6%) y construcción (20.7%). Por el contrario, las mayores ganancias corresponden a los sectores de energía y servicios públicos (12.0% en ambos casos).
- Los fondos mutuos registraron pérdidas de 12.2% en promedio en lo que va del año. Cabe resaltar que los fondos que exhibieron las menores rentabilidades, corresponden a fondos que tuvieron exposición a países desarrollados, principalmente europeos.

Último mes

- En el último mes, los instrumentos analizados registraron pérdidas promedio de 2.0%. Este resultado conllevó que apenas el 4% de los instrumentos muestre rendimientos por encima de la inflación (0.67%).
- Durante el mes los instrumentos denominados en soles se vieron beneficiados por la disminución del tipo de cambio, pues el dólar se depreció en 1.8% y el euro en 2.7%.
- Los depósitos en soles en los bancos fueron la alternativa más rentable del mes con un rendimiento promedio de 0.5%.
- La inversión en los fondos de AFPs presentó pérdidas de 0.8% en el mes. Los fondos 0 y 1 registraron ganancias de 0.5% y 0.6%, respectivamente; mientras que, los fondos 2 y 3 reportaron pérdidas de 1.7% y 2.5%.
- Las inversiones en la Bolsa de Valores registró pérdidas de 1.0% en promedio. Las acciones que presentaron las mayores ganancias de corresponden al sector consumo e industriales (2.9% y 1.3%, respectivamente).
- Los fondos mutuos fueron la alternativa menos rentable del mes con pérdidas de 2.6% en promedio. Entre los más rentables tuvimos a aquellos que invierten en acciones nacionales y latinoamericanas.

Resumen de los Instrumentos con Mayor y Menor Rendimiento

Mayor Rendimiento

Menor Rendimiento

Últimos doce meses

S&P BVL Electricas	32.41%	FdF Cred. Tendencias Globales CREDIFONDO S	-39.98%
S&P BVL Servicios Públicos	32.41%	FdeF CC Acciones Innovacion CREDIFONDO SAF	-39.03%
S&P BVL Consumo	21.68%	SFdF Acciones Emergentes SCOTIA FONDOS	-38.21%
S&P BVL Industriales	20.06%	Scotia Fondo de F. Acc. Europa SCOTIA FONDOS	-37.09%
Sura Real Estate Global Income FONDOS SURA SAF	18.93%	FdF Faro Global Innovation FARO CAPITAL SAFI	-35.00%

Year to Date (YTD)

S&P BVL Electricas	11.98%	FdF Cred. Tendencias Globales CREDIFONDO S	-35.65%
S&P BVL Servicios Públicos	11.98%	Scotia Fondo de F. Acc. Europa SCOTIA FONDOS	-35.05%
IF Portafolio Dinamico Soles INTERFONDO	8.01%	SFdF Acciones Emergentes SCOTIA FONDOS	-34.60%
Sura Real Estate Global Income FONDOS SURA SAF	6.40%	FdeF CC Acciones Innovacion CREDIFONDO SAF	-34.06%
CMAC Sullana S	4.59%	CREDICORP ACCIONES EUROPA CREDIFONDO SAF	-30.90%

MES

CREDI. ACC. LATAM-PACIFICO CREDIFONDO SAF	4.29%	Sura Deuda Latam \$ FONDOS SURA SAF	-13.91%
S&P BVL Consumo	2.85%	SF Institucional Renta \$ VI SCOTIA FONDOS	-11.19%
FONDO D FONDOS DEUDA LATAM CREDIFONDO SAF	1.34%	Scotia Fondo de F. Acc. Europa SCOTIA FONDOS	-10.09%
CRED DEUDA CORP LATAM HY CREDIFONDO SAF	1.33%	SURA RENTA PERIODICA I \$ FONDOS SURA SAF	-9.84%
S&P BVL Industriales	1.32%	Sura Renta Periodica II \$ FONDOS SURA SAF	-9.46%

Resultados de los últimos doce meses (agosto 2022 versus agosto 2021)

Rentabilidad de los instrumentos de inversión por moneda (ago.22 - ago.21)



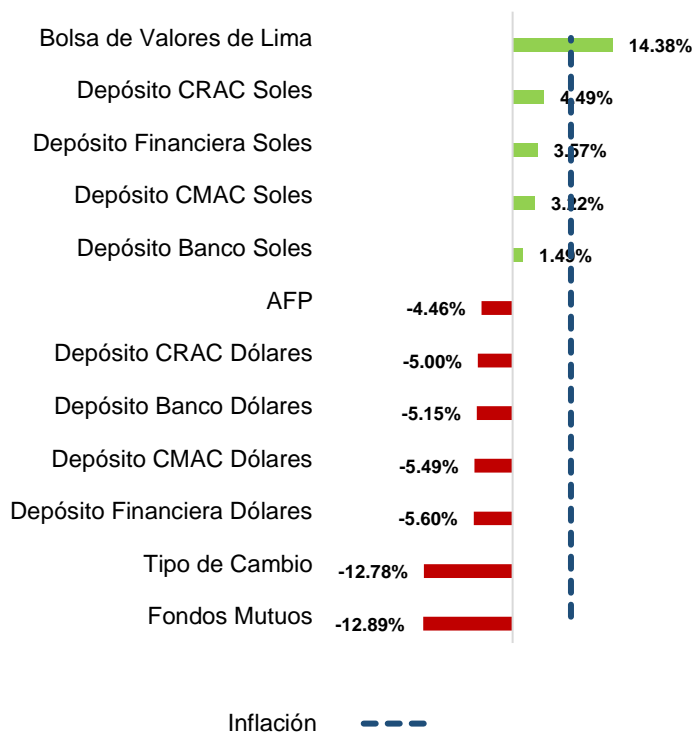
■ En los últimos doce meses los instrumentos registraron una pérdida de 7.9% en promedio.

Asimismo, apenas el 3.6% instrumentos superaron la inflación (8.4%).

■ Las divisas extranjeras registraron rendimientos negativos de -12.8% en promedio. Ello a razón de que el euro se depreció considerablemente en 19.8%, mientras que el dólar se depreció en 5.8%.

La apreciación del sol conllevó a que las alternativas denominadas en moneda nacional superaron a las que están dólares (+0.4% versus -13.6%, respectivamente).

Rendimiento promedio por tipo de instrumento (ago.22 - ago.21)



■ Las inversiones en acciones listadas en la Bolsa de Valores de Lima registraron un rendimiento promedio de 14.4%.

Resalta el desempeño de las acciones del sector eléctricas y servicios públicos las cuales registraron ganancias de 32.4% en promedio.

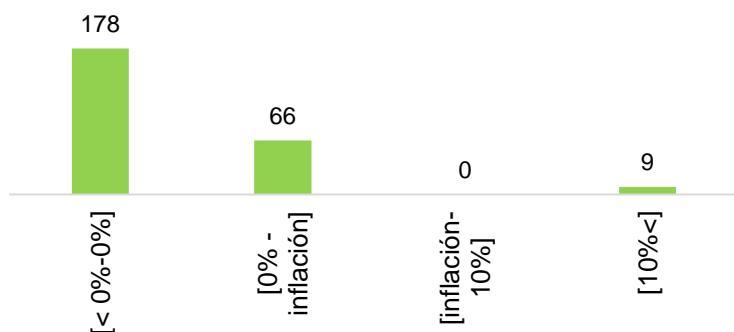
■ Los depósitos en soles en entidades financieras registraron ganancias moderadas en los últimos doce meses. Entre los más rentables, destacan los depósitos en cajas rurales (rendimiento promedio de 4.5%), seguidas de las financieras y cajas municipales (con rendimientos de 3.6% y 3.2%, respectivamente). Por último, tenemos a los depósitos en bancos con 1.5% de retorno promedio.

■ Los fondos de AFPs reportaron pérdidas de -4.5% en promedio. Todos los fondos registraron pérdidas a excepción de los del Fondo 0 con una ganancia de 3.0%.

Analizando los resultados de las administradoras, Prima lideró los rendimientos en el Fondo 0 (3.4%). Por otro lado, Habitat presentó las menores pérdidas en el Fondo 3 (-0.7%), Integra en el Fondo 1 (-6.6%) y Prima en el Fondo 2 (-7.2%).

■ Los fondos mutuos registraron una pérdida promedio de -12.9%. No obstante, cabe resaltar que esta categoría muestra una dispersión considerable en sus resultados, pues estos oscilan entre -40.0% y +18.9%, debido a la alta volatilidad de esta clase de instrumento.

Número de instrumentos por intervalo de rentabilidad (ago.22 - ago.21)



El fondo más rentable en los últimos doce meses fue Sura Real Estate Global Income FONDOS SURSA SAF, considerando el tipo de cambio. Los de mejor performance fueron los fondos que invirtieron en Real Estate internacional y en activos locales.

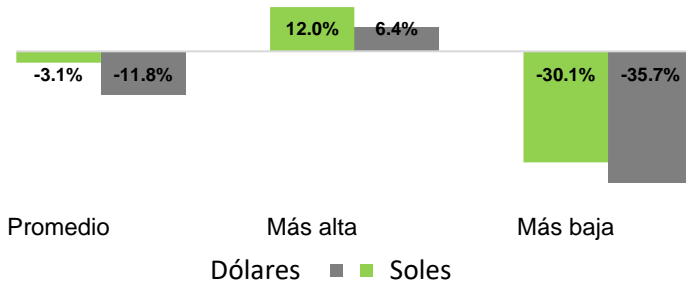
Mirando más de cerca

ago.22 - ago.21

Tipo de Instrumento	Promedio	Mayor Rentabilidad		Menor Rentabilidad	
AFP	-4.46%	Prima F0	3.42%	Profuturo F2	-9.89%
Bolsa de Valores de Lima	14.38%	S&P BVL Electricas	32.41%	S&P BVL Minería	-18.25%
Bonos Soles	N.d.	N.d.	N.d	N.d.	N.d
Bonos Dólares	N.d.	N.d.	N.d	N.d	N.d
Depósito Banco Soles	1.49%	Alfin S	3.85%	BBVA S	0.24%
Depósito CMAC Soles	3.22%	CMAC Maynas S	5.22%	CMAC Tacna S	2.41%
Depósito CRAC Soles	4.49%	Los Andes S	5.81%	Sipán S	0.50%
Depósito Financiera Soles	3.57%	Efectiva S	4.66%	Crediscotia S/.	1.34%
Depósito Banco Dólares	-5.15%	GNB	-4.36%	Mibanco	-5.76%
Depósito CMAC Dólares	-5.49%	CMAC Arequipa	-5.10%	Compartamos	-5.76%
Depósito CRAC Dólares	-5.00%	Raiz	-3.95%	Sipán	-5.39%
Depósito Financiera Dólares	-5.60%	Crediscotia	-5.35%	Compartamos	-5.76%
Fondos Mutuos	-12.89%	Sura Real Estate Global Income FONDOS SURA SAF	18.93%	FdF Cred. Tendencias Globales CREDIFONDO SAF	-39.98%
Tipo de Cambio	-12.78%	Tipo de cambio USDPEN	-5.77%	Tipo de cambio EURPEN	-19.80%

En lo que va del año (agosto 2022 versus diciembre 2021)

Rentabilidad de los instrumentos de inversión por moneda (ago.22 - dic.21)

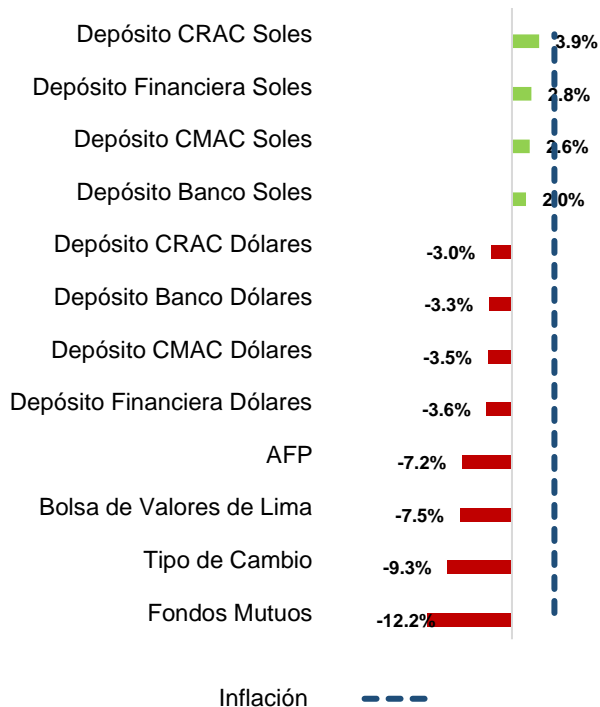


■ En lo que va del año, los instrumentos financieros promedian pérdidas de -8.4%. Cabe resaltar que prácticamente no hubo instrumentos cuyos rendimientos excedan la inflación acumulada en ese mismo período.

Los instrumentos denominados en soles registraron pérdidas de 3.1% en promedio; mientras que los denominados en dólares registraron pérdidas de -11.8%. Este resultado obedece a que en lo que va del año, el dólar registra una depreciación de 3.7%.

■ Los depósitos en soles en entidades financieras fueron la alternativa más rentable en lo que va del año. La mayor rentabilidad se registró en cajas rurales (promedio de 3.9%), mientras que las demás alternativas promediaron 2.5%.

Rendimiento promedio por tipo de instrumento (ago.22 - dic.21)



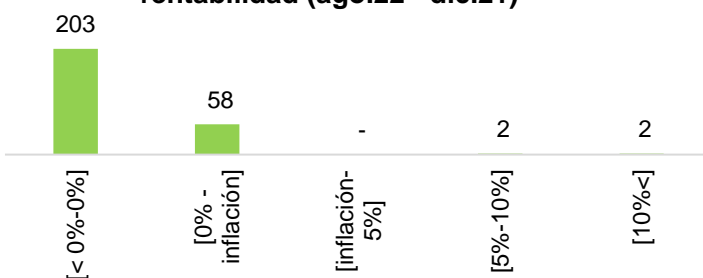
■ Los fondos de AFPs registraron pérdidas de 7.2% en promedio, marcados por la caída del Fondo 3 (-12.7%). Ello en línea con la contracción de los mercados internacionales por la preocupación ante la alta inflación que está experimentando Estados Unidos y las políticas monetarias contractivas que éstas implican.

En relación a los resultados por administradora, Prima lideró los rendimientos en el Fondo 0 (3.0%). Por otro lado, Habitat presentó las menores pérdidas en el Fondo 1 (-6.5%), Fondo 2 (-10.2%) y en el Fondo 3 (-7.3%).

■ Las inversiones en la BVL registraron pérdidas de 7.5% en promedio. Las mayores pérdidas promedio correspondieron a acciones del sector minería (-23.6%) y construcción (-20.7%). Por el contrario, las mayores ganancias se dieron en los sectores de energía eléctrica y servicios públicos, ambos con 12.0% en promedio

■ Los fondos mutuos registraron pérdidas promedio de 12.2%. No obstante, cabe resaltar que esta categoría muestra una dispersión considerable en sus resultados, pues estos oscilan entre -35.7% y 8.0%. Los fondos con mejores resultados, por lo general, corresponden a aquellos que invirtieron en el mercado local y en Real Estate.

Número de instrumentos por intervalo de rentabilidad (ago.22 - dic.21)



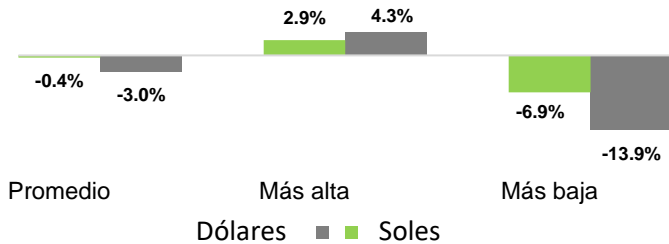
Mirando más de cerca

ago.22 - dic.21

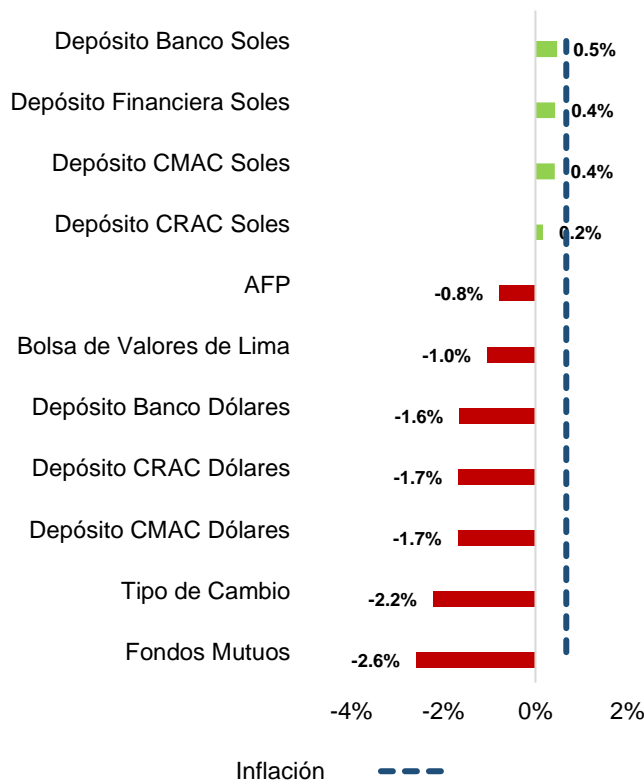
Tipo de Instrumento	Promedio	Mayor Rentabilidad		Menor Rentabilidad	
AFP	-7.18%	Prima F0	3.01%	Integra F3	-16.06%
Bolsa de Valores de Lima	-7.50%	S&P BVL Electricas	11.98%	S&P BVL Minería	-23.55%
Depósito Banco Soles	2.04%	Alfin S	3.88%	Scotiabank S	1.61%
Depósito CMAC Soles	2.58%	CMAC Sullana S	4.59%	CMAC Tacna S	1.61%
Depósito CRAC Soles	3.93%	Incasur S	4.26%	Del Centro S	3.65%
Depósito Financiera Soles	2.83%	Qapaq S	3.67%	Confianza S	1.95%
Depósito Banco Dólares	-3.30%	GNB	-2.90%	Alfin	-3.56%
Depósito CMAC Dólares	-3.46%	CMAC Arequipa	-3.14%	CMAC Cusco	-3.65%
Depósito CRAC Dólares	-2.99%	Raiz	-2.24%	Prymera	-3.38%
Depósito Financiera Dólares	-3.63%	Crediscotia	-3.40%	N.d.	-3.66%
Fondos Mutuos	-12.20%	IF Portafolio Dinamico Soles INTERFONDO	8.01%	FdF Cred. Tendencias Globales CREDIFONDO SAF	-35.65%
Tipo de Cambio	-9.29%	Tipo de cambio USDPEN	-3.66%	Tipo de cambio EURPEN	-14.91%

En el último mes (agosto 2022 versus julio 2022)

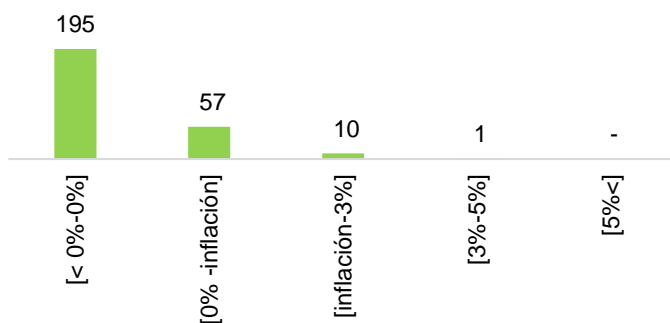
Rentabilidad de los instrumentos de inversión por moneda (ago.22 - jul.22)



Rendimiento promedio por tipo de instrumento (ago.22 - jul.22)



Número de instrumentos por intervalo de rentabilidad (ago.22 - jul.22)



La rentabilidad de los instrumentos financieros promedió una pérdida de 2.0% en el último mes. Cabe resaltar que apenas el 4% de los instrumentos registró rendimientos por encima de la inflación (0.67%).

Los instrumentos denominados en dólares registraron pérdidas de 3.0%; mientras que, las denominadas en soles reportaron -0.4% en promedio.

Las divisas extranjeras registraron rendimientos negativos de 2.2% promedio. Ello a razón de que el dólar se depreció en 1.8% y el euro se depreció en 2.7%.

En línea con la apreciación del sol, las alternativas más rentables fueron los depósitos a plazo en soles en entidades financieras.

Cabe indicar que los depósitos en soles rindieron en promedio 0.4%, no habiendo diferencias significativas entre las distintas clases de entidades financieras que operan en nuestro país para el periodo analizado.

Los fondos de AFP's registraron rentabilidades negativas de -0.8% en promedio. El Fondo 1 presentó las mayores ganancias con un rendimiento de 0.6% en el mes.

En relación a los resultados por administradora se aprecia que Prima presentó las mayores ganancias en el Fondo 0 (0.5%) y Fondo 1 (0.8%), mientras que Habitat lideró las menores pérdidas en el Fondo 3 (-1.5%) y Prima en el Fondo 2 (-1.2%).

La inversión en acciones listadas en la Bolsa de Valores registró pérdidas promedio de 1.0%. Las acciones que presentaron las mayores ganancias fueron: consumo e industriales (2.9% y 1.3%, respectivamente). Cabe resaltar que, el desempeño más modesto en el mes se corresponde al sector de minería (-4.6%)

Las inversiones de los Fondos Mutuos reportaron pérdidas de -2.6% en promedio. Cabe indicar que en esta categoría los rendimientos oscilaron entre -13.9% y +4.3%. Los de mejor performance fueron los que invirtieron en acciones latinoamericanas y nacionales.

Mirando más de cerca

ago.22 - jul.22

Tipo de Instrumento	Promedio	Mayor Rentabilidad		Menor Rentabilidad	
AFP	-0.78%	Prima F1	0.79%	Integra F3	-3.25%
Bolsa de Valores de Lima	-1.05%	S&P BVL Consumo	2.85%	S&P BVL Minería	-4.61%
Bonos Soles		N.d	0.00%	N.d	0.00%
Bonos Dólares		N.d	N.d	N.d	N.d
Depósito Banco Soles	0.47%	Pichincha S	0.56%	Alfin S	0.15%
Depósito CMAC Soles	0.42%	CMAC Maynas S	0.55%	CMAC Huancayo S	0.18%
Depósito CRAC Soles	0.16%	Del Centro S	0.25%	Raiz S	0.12%
Depósito Financiera Soles	0.43%	Oh! S	0.65%	Confianza S	0.06%
Depósito Banco Dólares	-1.65%	BCI	-1.55%	Alfin	-1.76%
Depósito CMAC Dólares	-1.69%	CMAC Arequipa	-1.63%	CMAC Huancayo	-1.75%
Depósito CRAC Dólares	-1.68%	Raiz	-1.68%	Raiz	-1.68%
Depósito Financiera Dólares		N.d	N.d	N.d	N.d
Fondos Mutuos	-2.59%	CREDI. ACC. LATAM-PACIFICO CREDIFONDO SAF	4.29%	Sura Deuda Latam \$ FONDOS SURA SAF	-13.91%
Tipo de Cambio	-2.22%	Tipo de cambio USDPEN	-1.77%	Tipo de cambio EURPEN	-2.68%

El presente boletín es elaborado mensualmente por Mercado de Capitales, Inversiones y Finanzas (MCIF) y el Instituto de Finanzas y Economía de Lima (IFEL), como parte de sus publicaciones de la serie “Aprendiendo a Invertir”. El objetivo es brindar una base referencial de comparación objetiva de los rendimientos de los instrumentos financieros en el Perú. No se descuentan de estos rendimientos los costos de mantenimiento y similares. No constituye recomendación de inversión en ninguno de los instrumentos mencionados en el boletín.

Se utiliza información pública facilitada principalmente por el BCRP, la SBS y la SMV (anteriormente CONASEV). Los detalles metodológicos se encuentran en la página www.mcifperu.com.

Los cálculos de rendimientos se realizan todos en soles y se asume la situación de las alternativas de ahorro e inversión que son accesibles a una persona con recursos limitados.

Para mayor alcance y detalle de la información visite
www.mcifperu.com