

# Perú: Análisis de los rendimientos de los instrumentos financieros

Julio 2023

## Lo más destacado

Últimos doce meses	En lo que va del año	Último mes
<ul style="list-style-type: none"><li>• Se registró una rentabilidad promedio de 3.0% entre todos los instrumentos evaluados. Cabe resaltar que, 28.3% de los instrumentos superaron la inflación anual, la misma que retrocedió y tocó su nivel más bajo en 15 meses, situándose en 6.46%.</li><li>• El sol se apreció respecto al dólar en 5.2%, respecto a junio del año pasado. En la misma línea, los depósitos en soles de las entidades financieras registraron rendimientos de +6.4% en promedio, resaltando los depósitos en cajas rurales, las cuales registraron una ganancia promedio de 7.3%.</li><li>• Las inversiones en acciones listadas en la Bolsa de Valores de Lima destacaron como la alternativa más rentable (33.0% de retorno anual). Además de resaltar el desempeño de eléctricas y servicios públicos (ambos con ganancias de 98.0%), destacaron los sectores consumo (+29.4%) y minería (+28.2).</li><li>• Los fondos de AFPs registraron ligeras ganancias de 8.0% en promedio. Todos los fondos registraron ganancias, en particular destacó el Fondo 1 con un rendimiento de 13.0%.</li><li>• La inversión en fondos mutuos reportó ganancias de 1.3% en promedio. Los fondos con mayor rendimiento fueron los que invirtieron en acciones europeas.</li></ul>	<ul style="list-style-type: none"><li>• En lo que va del año, el promedio de las alternativas registró ganancias de 0.5%. Cabe resaltar que el 36.5% de los instrumentos registró rendimientos por encima de la inflación acumulada (2.52%).</li><li>• Se destaca que, mientras la inversión en dólares muestra un rendimiento negativo promedio de 1.2%, las inversiones en soles registran una rentabilidad de promedio 3.5%.</li><li>• Las inversiones en la Bolsa de Valores de Lima fueron la alternativa más rentable en lo que va del año, registrando ganancias de 7.7% en promedio. Las mayores ganancias se dieron en el sector eléctricas y servicios públicos, ambas ganancias de 37.1%. Asimismo, destacó el sector financiero con una rentabilidad de 9.3%.</li><li>• Por su parte, los fondos de AFP registraron ganancias de 3.9% en promedio. El único fondo que registró pérdidas fue el Fondo 3 (-1.7%).</li><li>• Los fondos mutuos registraron ligeras ganancias de 0.2% en promedio en lo que va del año. Los fondos con mejores resultados corresponden a aquellos que invirtieron en instrumentos con exposición económica mayoritaria a Europa y Estados Unidos.</li></ul>	<ul style="list-style-type: none"><li>• En junio, los instrumentos analizados registraron ligeras ganancias de 0.5% en promedio. Cabe resaltar que el 96.9% de los instrumentos registró rendimientos por encima de la inflación. La inflación se ubicó en -0.15%, primer registro negativo en 25 meses.</li><li>• Las divisas extranjeras registraron pérdidas de 0.1% promedio. Ello a razón de que el dólar se depreció en 1.2%, mientras que, el euro se apreció en 1.0%.</li><li>• Los depósitos en soles en entidades financieras registraron rendimientos de +0.5% en promedio. Lideró el depósito en financieras con un rendimiento de 0.6% en promedio.</li><li>• Las inversiones en la Bolsa de Valores de Lima fueron la alternativa con mejor rendimiento, registrando un rendimiento de 3.0% en promedio. La mayor ganancia correspondió a las acciones del sector financiero (+12.7%).</li><li>• La inversión en los fondos de las AFPs presentó ganancias de 1.6% en promedio. Resaltó la rentabilidad del Fondo 1 de +3.4%.</li><li>• Los fondos mutuos presentaron ligeras ganancias en el último mes (+0.4%). Destacaron los fondos que invirtieron en acciones de empresas constituidas en la región de Latinoamérica.</li></ul>

## Resumen de los Instrumentos con Mayor y Menor Rendimiento

## Mayor Rendimiento

## Menor Rendimiento

## Últimos doce meses

S&P BVL Electricas	<b>98.04%</b>	FdF CC Acciones China CREDIFONDO SAF	<b>-32.80%</b>
S&P BVL Servicios Públicos	<b>98.04%</b>	BDC DEUDA DIVERSIFICADA FMIV BD CAPITAL SAF	<b>-22.83%</b>
S&P BVL Consumo	<b>29.45%</b>	SCOTIA FONDO PREMIUM S/. SCOTIA FONDOS	<b>-17.83%</b>
S&P BVL Minería	<b>28.24%</b>	SCOTIA FONDO PREMIUM \$ SCOTIA FONDOS	<b>-13.67%</b>
Scotia Fondo de F. Acc. Europa SCOTIA FONDOS	<b>22.99%</b>	SCOTIA FONDO CASH \$ SCOTIA FONDOS	<b>-9.25%</b>

## Year to Date (YTD)

S&P BVL Servicios Públicos	<b>37.14%</b>	FdF CC Acciones China CREDIFONDO SAF	<b>-16.19%</b>
S&P BVL Electricas	<b>37.14%</b>	S&P BVL Construcción	<b>-11.44%</b>
FdeF CC Acciones Innovacion CREDIFONDO SAF	<b>20.52%</b>	BDC DEUDA DIVERSIFICADA FMIV BD CAPITAL SAF	<b>-10.70%</b>
CREDICORP ACCIONES EEUU CREDIFONDO SAF	<b>14.52%</b>	SF NOTA ESTRUCTURADA V SCOTIA FONDOS	<b>-9.40%</b>
SCOTIA FONDO DE F. ACC. US SCOTIA FONDOS	<b>13.36%</b>	SCOTIA DEPÓSITO DISPONIBLE S/. SCOTIA FONDOS	<b>-8.50%</b>

## MES

S&P BVL Financieras	<b>12.67%</b>	S&P BVL Servicios Públicos	<b>-3.44%</b>
S&P BVL Minería	<b>7.83%</b>	S&P BVL Electricas	<b>-3.44%</b>
CREDI. ACC. LATAM-PACIFICO CREDIFONDO SAF	<b>7.05%</b>	SCOTIA DEPÓSITO DISPONIBLE S/. SCOTIA FONDOS	<b>-2.46%</b>
S&P/BVL Peru General ESG	<b>6.78%</b>	SCOTIA FONDO CASH \$ SCOTIA FONDOS	<b>-2.40%</b>
CREDICORP CAPITAL ACCIONES CREDIFONDO SAF	<b>6.16%</b>	FdF CC Impacto Oncologico CREDIFONDO SAF	<b>-2.08%</b>

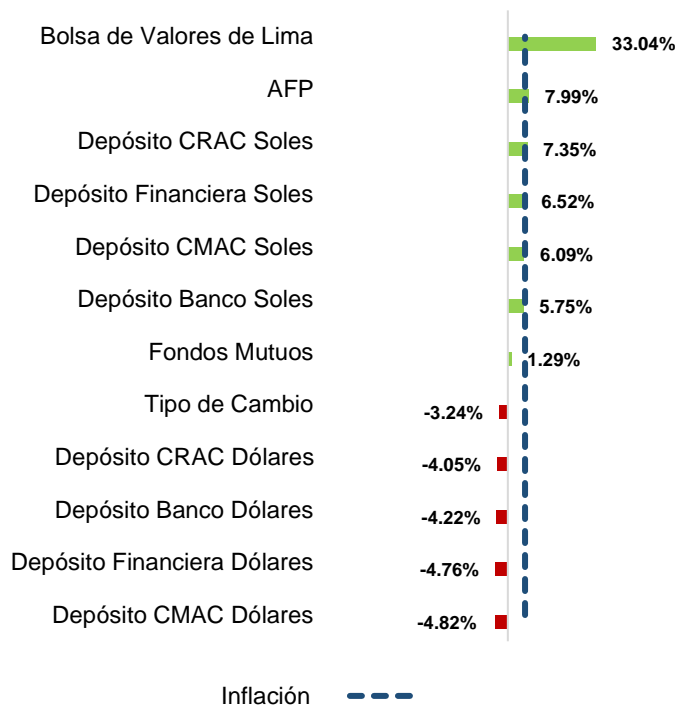
Nota: En el caso de fondos mutuos solo se consideran aquellos que no requieren de una inversión muy alta.

## Resultados de los últimos doce meses (junio 2023 versus junio 2022)

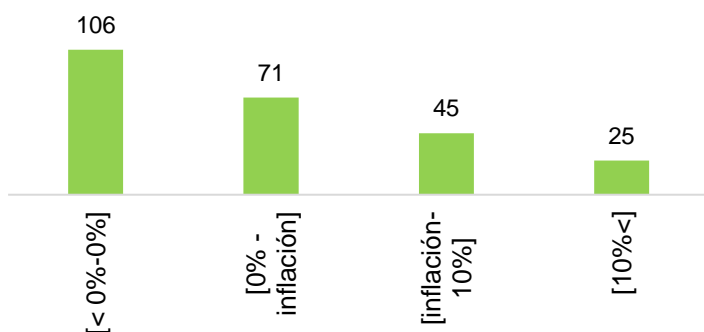
### Rentabilidad de los instrumentos de inversión por moneda (jun.23 - jun.22)



### Rendimiento promedio por tipo de instrumento (jun.23 - jun.22)



### Número de instrumentos por intervalo de rentabilidad (jun.23 - jun.22)



■ En los últimos doce meses se registró una ganancia de 3.0% en promedio entre todos los instrumentos analizados. En esa misma línea, 28.3% de los instrumentos superaron la inflación. La inflación anual retrocedió y tocó su nivel más bajo en 15 meses, situándose en 6.46%.

■ En general, en los últimos doce meses ha sido preferible invertir en instrumentos denominados en soles. Las alternativas denominadas en moneda nacional registraron ganancias en comparación a las denominadas en dólares (+8.6% versus -1.0%, respectivamente).

■ En línea con la apreciación del sol, los depósitos en soles de las entidades financieras registraron rendimientos de +6.4% en promedio. En primer lugar, se encuentran los depósitos en soles en cajas rurales, las cuales registraron una ganancia promedio de 7.3%. Luego se encuentran los depósitos en soles en las financieras (6.5%), cajas municipales (6.1%) y bancos (5.7%).

■ Las inversiones en las acciones listadas en la Bolsa de Valores de Lima fueron la alternativa más rentable en este periodo, registrando un rendimiento de 33.0% en promedio. Además de resaltar el desempeño de eléctricas y servicios públicos (ambos con ganancias de 98.0%), destacaron los sectores consumo (+29.4%) y minería (+28.2). Por el contrario, el único sector con pérdidas correspondió a acciones del sector construcción (-2.1%).

■ Los fondos de AFPs reportaron ligeras ganancias de 8.0% en promedio. Todos los fondos registraron ganancias, en particular destacó el Fondo 1 con un rendimiento de 13.0%.

Analizando los resultados de las administradoras, Habitat lideró los rendimientos en el Fondo 1 (+14.0%) y Fondo 3 (+5.8%). Por su lado, Profuturo lideró las ganancias en el Fondo 0 (+7.6%) y Prima en el Fondo 2 (+9.3%).

■ Los fondos mutuos registraron una ganancia promedio de 1.3%. No obstante, cabe resaltar que esta categoría muestra una dispersión considerable en sus resultados, pues estos oscilan entre -32.8% y +23.0%, debido a la alta volatilidad de esta clase de instrumento.

El fondo más rentable en los últimos doce meses fue Scotia Fondo de F. Acc. Europa SCOTIA FONDOS, considerando el tipo de cambio. Los de mejor performance fueron los fondos que invirtieron en empresas con exposición económica mayoritaria a Europa.

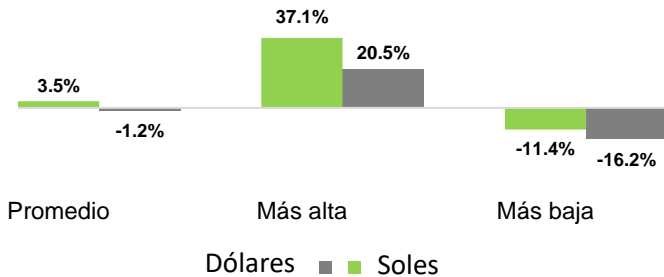
## Mirando más de cerca

jun.23 - jun.22

Tipo de Instrumento	Promedio	Mayor Rentabilidad		Menor Rentabilidad	
AFP	7.99%	S&P BVL Consumo	29.45%	Prima F3	2.25%
Bolsa de Valores de Lima	33.04%	S&P BVL Electricas	98.04%	S&P BVL Construcción	-2.07%
Bonos Soles	N.d.	N.d.	N.d.	N.d.	N.d.
Bonos Dólares	N.d.	N.d.	N.d.	N.d.	N.d.
Depósito Banco Soles	5.75%	GNB S	6.80%	Comercio S	3.52%
Depósito CMAC Soles	6.09%	CMCP Lima S	8.95%	CMAC del Santa S	3.03%
Depósito CRAC Soles	7.35%	Qapaq S	7.69%	Prymera S	6.73%
Depósito Financiera Soles	6.52%	Qapaq S	7.69%	Proempresa S	5.11%
Depósito Banco Dólares	-4.22%	Santander	-2.61%	Mibanco	-5.25%
Depósito CMAC Dólares	-4.82%	CMAC Maynas	-4.42%	Compartamos	-5.24%
Depósito CRAC Dólares	-4.05%	Raiz	-2.56%	Prymera	-4.82%
Depósito Financiera Dólares	-4.76%	Oh!	-2.88%	Compartamos	-5.24%
Fondos Mutuos	1.29%	Scotia Fondo de F. Acc. Europa SCOTIA FONDOS	22.99%	FdF CC Acciones China CREDIFONDO SAF	-32.80%
Tipo de Cambio	-3.24%	Tipo de cambio EURPEN	-1.24%	Tipo de cambio USDPEN	-5.25%

## En lo que va del año (junio 2023 versus diciembre 2022)

### Rentabilidad de los instrumentos de inversión por moneda (jun.23 - dic.22)

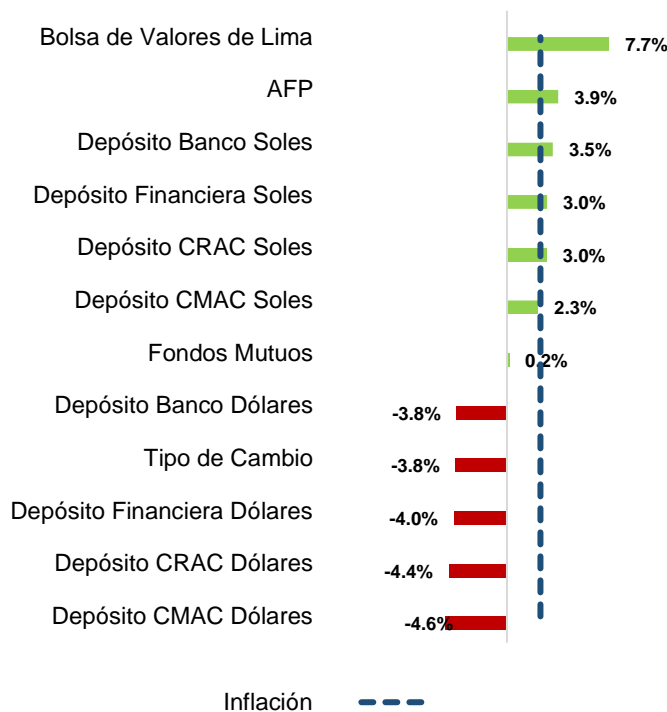


En lo que va del año, los instrumentos financieros registraron ganancias de 0.5%. Cabe resaltar que el 36.56% de los instrumentos registró rendimientos por encima de la inflación acumulada (2.52%).

Los instrumentos denominados en soles registraron ganancias de 3.5% en promedio; mientras que los denominados en dólares registraron pérdidas de 1.2%. Este resultado obedece a que en lo que va del año, el dólar registró una depreciación de 4.8%.

Las inversiones en la BVL fueron la alternativa más rentable en lo que va del año, con una rentabilidad promedio de 7.7%. Las mayores ganancias se dieron en el sector eléctricas y servicios públicos, ambas ganancias de 37.1%. Asimismo, destacó el sector financiero con una rentabilidad de 9.3%.

### Rendimiento promedio por tipo de instrumento (jun.23 - dic.22)



Cabe resaltar que, el desempeño más modesto corresponde a los sectores construcción e industriales, con pérdidas de 11.4% y 6.4%, respectivamente.

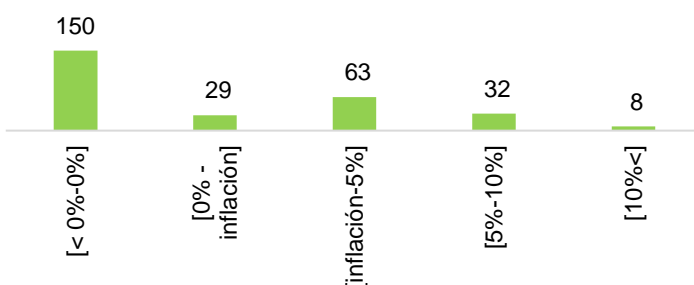
También resaltaron los depósitos en soles en entidades financieras, con una ganancia promedio de 2.9%. La mayor rentabilidad se registró en bancos (promedio de 3.5%), no habiendo diferencias significativas entre las distintas clases de entidades financieras que operan en nuestro país para el periodo analizado.

Los fondos de AFP's registraron ganancias de 3.9% en promedio. Los mejores rendimientos se registraron en el Fondo 1 con 8.9% de ganancia en promedio; mientras que el fondo con peor desempeño, el Fondo 3, registró ligeras pérdidas de 1.7%.

AFP Profuturo registró los mejores retornos del periodo en el Fondo 0 (+4.2%) y Fondo 1 (+9.5), y Prima en el Fondo 2 (+5.2%). Por otro lado, Habitat presentó las menores pérdidas en el Fondo 3 (-0.1%)

Los fondos mutuos registraron ligeras ganancias promedio de 0.2%. No obstante, cabe resaltar que esta categoría muestra una dispersión considerable en sus resultados, pues estos oscilan entre -16.2% y 20.5%. Los fondos con mejores resultados corresponden a aquellos que invirtieron en instrumentos con exposición económica mayoritaria a Europa y Estados Unidos.

### Número de instrumentos por intervalo de rentabilidad (jun.23 - dic.22)



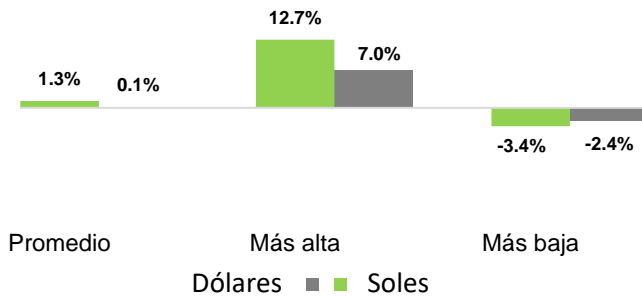
## Mirando más de cerca

jun.23 - dic.22

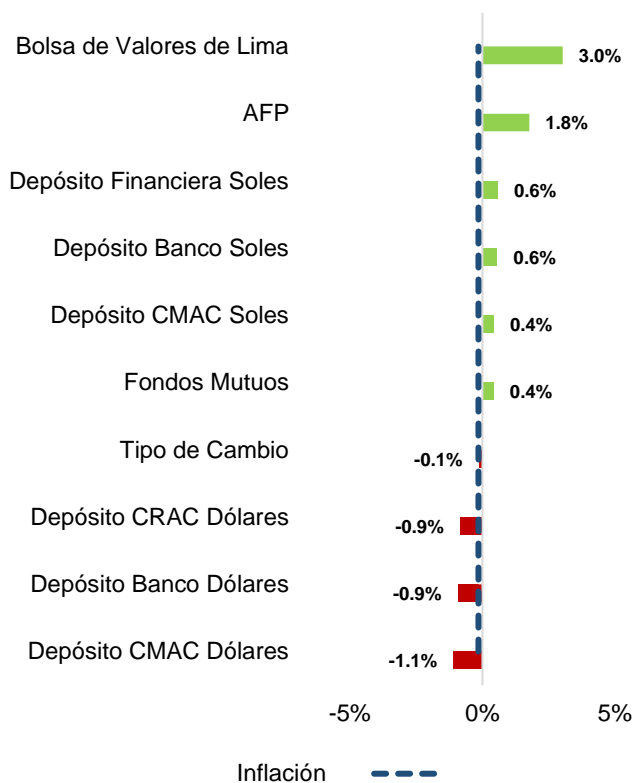
Tipo de Instrumento	Promedio	Mayor Rentabilidad		Menor Rentabilidad	
AFP	3.86%	Profuturo F1	9.55%	Integra F3	-4.75%
Bolsa de Valores de Lima	7.69%	S&P BVL Servicios Públicos	37.14%	S&P BVL Construcción	-11.44%
Depósito Banco Soles	3.45%	Pichincha S	4.29%	Alfin S	1.63%
Depósito CMAC Soles	2.34%	CMAC Arequipa S	4.17%	CMAC Tacna S	1.08%
Depósito CRAC Soles	2.98%	Incasur S	3.92%	Raiz S	2.47%
Depósito Financiera Soles	3.01%	Compartamos S	4.37%	Proempresa S	0.74%
Depósito Banco Dólares	-3.76%	Santander	-2.32%	Alfin	-4.72%
Depósito CMAC Dólares	-4.59%	CMAC Arequipa	-3.89%	CMAC Cusco	-4.76%
Depósito CRAC Dólares	-4.36%	Raiz	-4.10%	Prymera	-4.62%
Depósito Financiera Dólares	-3.99%	Credinka	-2.77%	Qapaq	-4.72%
Fondos Mutuos	0.16%	FdeF CC Acciones Innovacion CREDIFONDO SAF	20.52%	FdF CC Acciones China CREDIFONDO SAF	-16.19%
Tipo de Cambio	-3.84%	Tipo de cambio EURPEN	-2.92%	Tipo de cambio USDPEN	-4.77%

**En el último mes (junio 2023 versus mayo 2023)**

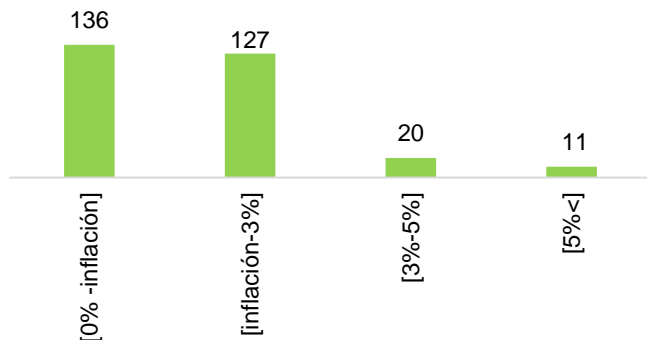
**Rentabilidad de los instrumentos de inversión por moneda (jun.23 - may.23)**



**Rendimiento promedio por tipo de instrumento (jun.23 - may.23)**



**Número de instrumentos por intervalo de rentabilidad (jun.23 - may.23)**



La rentabilidad de los instrumentos financieros promedió ligeras ganancias de 0.5% en el último mes. Cabe resaltar que el 96.9% de los instrumentos registró rendimientos por encima de la inflación. La inflación se ubicó en -0.15%, primer registro negativo en 25 meses.

Los instrumentos denominados en dólares registraron ligeras ganancias de 0.1% en promedio, en la misma línea, los denominados en soles reportaron ganancias de 1.3%.

Las divisas extranjeras registraron pérdidas de 0.1% promedio. Ello a razón de que el dólar se depreció en 1.2%, mientras que, el euro se apreció en 1.0%

En línea con la apreciación del sol, los depósitos en soles de las entidades financieras registraron rendimientos de +0.5% en promedio. El depósito en financieras lideró con un rendimiento de 0.6% en promedio, no habiendo diferencias significativas entre las distintas clases de entidades financieras que operan en nuestro país para el periodo analizado.

Las inversiones en la BVL fueron la alternativa con mejor rendimiento, registrando un rendimiento de 3.0% en promedio. La mayor ganancia correspondió a las acciones del sector financiero (+12.7%). Los sectores que presentaron las mayores pérdidas son servicios públicos y eléctricas, ambos con pérdidas de 3.4%.

Los fondos de AFP's promediaron una rentabilidad de 1.6%. El Fondo 1 lideró las ganancias (+3.4%).

En relación a los resultados por administradora se aprecia que Habitat presentó la mayor ganancia en el Fondo 1 (+3.4%), Fondo 2 (+2.6%) y Fondo 3 (+2.7%), mientras que Integra lideró en el Fondo 0 (+0.7%).

Las inversiones de los Fondos Mutuos presentaron ligeras ganancias en el último mes (+0.4%). Cabe indicar que en esta categoría los rendimientos oscilaron entre -2.5% y +7.0%. Los de mejor performance fueron los que invirtieron en acciones de empresas constituidas en la región de Latinoamérica.

## Mirando más de cerca

jun.23 - may.23

Tipo de Instrumento	Promedio	Mayor Rentabilidad		Menor Rentabilidad	
AFP	1.77%	Habitat F1	3.37%	Integra F3	-0.79%
Bolsa de Valores de Lima	3.02%	S&P BVL Financieras	12.67%	S&P BVL Servicios Públicos	-3.44%
Bonos Soles		N.d	0.00%	N.d	0.00%
Bonos Dólares		N.d	N.d	N.d	N.d
Depósito Banco Soles	0.56%	Pichincha S	0.72%	Comercio S	0.04%
Depósito CMAC Soles	0.43%	CMAC Arequipa S	0.68%	CMAC Huancayo S	0.15%
Depósito CRAC Soles		N.d	N.d	N.d	N.d
Depósito Financiera Soles	0.58%	Compartamos S	0.73%	Efectiva S	0.17%
Depósito Banco Dólares	-0.93%	Santander	-0.82%	Alfin	-1.23%
Depósito CMAC Dólares	-1.09%	CMAC Arequipa	-0.83%	CMAC Cusco	-1.24%
Depósito CRAC Dólares	-0.85%	Raiz	-0.85%	Raiz	-0.85%
Depósito Financiera Dólares		N.d	N.d	N.d	N.d
Fondos Mutuos	0.43%	CREDI. ACC. LATAM-PACIFICO CREDIFONDO SAF	7.05%	SCOTIA DEPÓSITO DISPONIBLE S/. SCOTIA FONDOS	-2.46%
Tipo de Cambio	-0.13%	Tipo de cambio EURPEN	0.97%	Tipo de cambio USDPEN	-1.24%



El presente boletín es elaborado mensualmente por Mercado de Capitales, Inversiones y Finanzas (MCIF) y el Instituto de Finanzas y Economía de Lima (IFEL), como parte de sus publicaciones de la serie “Aprendiendo a Invertir”. El objetivo es brindar una base referencial de comparación objetiva de los rendimientos de los instrumentos financieros en el Perú. No se descuentan de estos rendimientos los costos de mantenimiento y similares. No constituye recomendación de inversión en ninguno de los instrumentos mencionados en el boletín.

Se utiliza información pública facilitada principalmente por el BCRP, la SBS y la SMV (anteriormente CONASEV). Los detalles metodológicos se encuentran en la página [www.mcifperu.com](http://www.mcifperu.com).

Los cálculos de rendimientos se realizan todos en soles y se asume la situación de las alternativas de ahorro e inversión que son accesibles a una persona con recursos limitados.

**Para mayor alcance y detalle de la información visite**  
[www.mcifperu.com](http://www.mcifperu.com)