

# Perú: Análisis de los rendimientos de los instrumentos financieros

Diciembre 2023

## Lo más destacado

Últimos doce meses	En lo que va del año	Último mes
<ul style="list-style-type: none"><li>• Se registró una rentabilidad promedio de 2.6% entre todos los instrumentos evaluados. Cabe resaltar que, 39.5% de los instrumentos superaron la inflación anual que se ubicó en 3.64%, la misma que se acerca al rango meta del BCRP (1%-3%).</li><li>• En línea con la apreciación del sol (+3.1%), los depósitos en soles de las entidades financieras representaron el rendimiento promedio más alto entre los instrumentos evaluados (+7.4% en promedio). Resaltaron los depósitos en cajas rurales con una ganancia de 8.7%.</li><li>• Los fondos de AFPs registraron ganancias de 5.2% en promedio. El Fondo 1 lideró las ganancias (10.9%).</li><li>• La inversión en fondos mutuos reportó ligeras ganancias de 2.2% en promedio. Los fondos con mayor rendimiento fueron los que invirtieron en empresas con exposición económica mayoritaria a países desarrollados.</li><li>• Las inversiones en acciones listadas en la Bolsa de Valores de Lima registraron pérdidas de 0.8% en promedio y fue una de las alternativas con peor desempeño en el año. Las acciones del sector minero destacaron con un rendimiento de 14.0%. Por otro lado, el sector con el peor desenvolvimiento correspondió a acciones del sector construcción (-9.7%).</li></ul>	<ul style="list-style-type: none"><li>• En lo que va del año, el promedio de las alternativas registró ganancias de 4.1%. Cabe resaltar que el 50.2% de los instrumentos registró rendimientos por encima de la inflación acumulada (2.82%).</li><li>• En línea con la apreciación del sol en 1.8%, los instrumentos en soles en entidades financieras fueron la alternativa más rentable en lo que va del año, con una rentabilidad promedio de 6.8%. La mayor rentabilidad se registró en las cajas rurales (promedio de 7.6%).</li><li>• Por su parte, los fondos de AFP registraron ganancias de 6.3% en promedio. Los mejores rendimientos se registraron en el Fondo 1 con 11.4% de ganancia en promedio</li><li>• Las inversiones en la Bolsa de Valores de Lima registraron ganancias de 4.4% en promedio. Las mayores ganancias se dieron en el sector eléctricas y servicios públicos, ambas ganancias de 25.9%. Asimismo, destacó el sector minero con una rentabilidad de 15.80%.</li><li>• Los fondos mutuos registraron ganancias de 4.1% en promedio en lo que va del año. Los fondos con mejores resultados corresponden a aquellos que invirtieron en instrumentos con exposición económica mayoritaria a Estados Unidos.</li></ul>	<ul style="list-style-type: none"><li>• En noviembre, los instrumentos analizados registraron ligeras ganancias (0.7%). A su vez, el 62.8% de los instrumentos registró rendimientos por encima de la inflación (-0.16%).</li><li>• Las divisas extranjeras registraron pérdidas de 1.1% promedio. Ello a razón de que el dólar se depreció en 2.6%, mientras que, el euro se apreció en 0.4%.</li><li>• Los fondos de AFPs fueron el asset class con el mejor rendimiento del mes, registrando una rentabilidad promedio de +1.9%. Resaltó la rentabilidad del Fondo 1 de +4.0%.</li><li>• Los fondos mutuos registraron ganancias de 0.9% en promedio. Destacaron los fondos que invirtieron en instrumentos de renta variable de negocios relacionados a tendencias tecnológicas y otras tendencias globales.</li><li>• Los depósitos en soles en las financieras fueron la tercera alternativa más rentable del mes con un rendimiento promedio de +0.5%.</li><li>• Las inversiones en la Bolsa de Valores registraron pérdidas de -0.8% en promedio. El sector consumo registró la mayor rentabilidad (3.4%).</li></ul>

## Resumen de los Instrumentos con Mayor y Menor Rendimiento

### Mayor Rendimiento

### Menor Rendimiento

#### Últimos doce meses

FdeF CC Acciones Innovacion CREDIFONDO SAF	<b>26.82%</b>	FdF CC Acciones China CREDIFONDO SAF	<b>-20.44%</b>
CREDICORP ACCIONES EEUU CREDIFONDO SAF	<b>23.46%</b>	S&P BVL Financieras	<b>-15.74%</b>
FdF Cred. Tendencias Globales CREDIFONDO SAF	<b>18.33%</b>	SCOTIA DEPÓSITO DISPONIBLE S/. SCOTIA FONDOS	<b>-12.45%</b>
SCOTIA FONDO DE F. ACC. US SCOTIA FONDOS	<b>17.91%</b>	SF NOTA ESTRUCTURADA V SCOTIA FONDOS	<b>-12.37%</b>
Scotia Fondo de F. Acc. Europa SCOTIA FONDOS	<b>14.69%</b>	S&P BVL Construcción	<b>-9.67%</b>

#### Year to Date (YTD)

FdeF CC Acciones Innovacion CREDIFONDO SAF	<b>31.34%</b>	FdF CC Acciones China CREDIFONDO SAF	<b>-21.80%</b>
CREDICORP ACCIONES EEUU CREDIFONDO SAF	<b>26.25%</b>	S&P BVL Construcción	<b>-14.38%</b>
S&P BVL Electricas	<b>25.92%</b>	SCOTIA DEPÓSITO DISPONIBLE S/. SCOTIA FONDOS	<b>-11.99%</b>
S&P BVL Servicios Públicos	<b>25.92%</b>	SF NOTA ESTRUCTURADA V SCOTIA FONDOS	<b>-8.49%</b>
SCOTIA FONDO DE F. ACC. US SCOTIA FONDOS	<b>22.64%</b>	PROMOINVEST FONDO SELECTIVO PROMOINVEST SAF	<b>-7.66%</b>

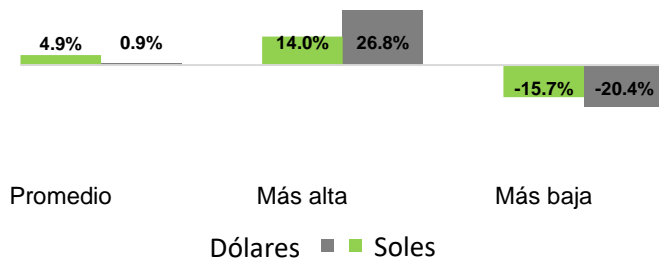
#### MES

FARO CAPITAL SAFI-Faro Global Innovation Instit. SERIE C	<b>11.97%</b>	S&P BVL Electricas	<b>-7.66%</b>
FdF Faro Global Innovation FARO CAPITAL SAFI	<b>11.93%</b>	S&P BVL Servicios Públicos	<b>-7.66%</b>
Scotia Fondo de F. Acc. Europa SCOTIA FONDOS	<b>11.23%</b>	Tipo de cambio USDPEN	<b>-2.63%</b>
FdeF CC Acciones Innovacion CREDIFONDO SAF	<b>11.01%</b>	Alfin (Depósito Banco Dólares)	<b>-2.63%</b>
FF CC LATAM INNOVACION CREDIFONDO SAF	<b>10.80%</b>	Falabella (Depósito Banco Dólares)	<b>-2.63%</b>

Nota: En el caso de fondos mutuos solo se consideran aquellos que no requieren de una inversión muy alta.

## Resultados de los últimos doce meses (noviembre 2023 versus noviembre 2022)

### Rentabilidad de los instrumentos de inversión por moneda (nov.23 - nov.22)



■ En los últimos doce meses se registró una ganancia de 2.6% en promedio entre todos los instrumentos analizados. En esa misma línea, 39.5% de los instrumentos superaron la inflación (3.64%). Cabe destacar que la inflación anual se encuentra cerca al rango meta.

■ En general, en los últimos doce meses ha sido preferible invertir en instrumentos denominados en soles. Las alternativas denominadas en moneda nacional registraron mayores ganancias en comparación a las denominadas en dólares (4.9% versus 0.9%, respectivamente).

■ Los depósitos en soles en las entidades financieras registraron rendimientos de 7.4% en promedio y lideraron como la alternativa más rentable en este periodo. En primer lugar, se encuentran los depósitos en soles en cajas rurales, las cuales registraron una ganancia promedio de 8.7%. Luego se encuentran los depósitos en soles en las financieras (7.6%), bancos (7.0%) y cajas municipales (6.5%).

■ Los fondos de AFPs reportaron ganancias de 5.2% en promedio. El Fondo 1 lideró las ganancias (10.9%).

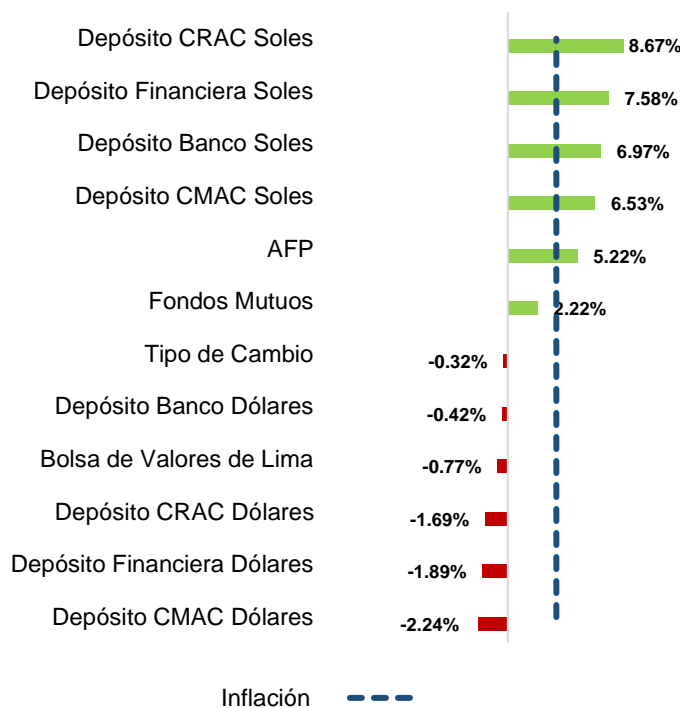
Analizando los resultados de las administradoras, Habitat lideró los rendimientos en el Fondo 1 (+11.8%), Profuturo en el Fondo 0 (+8.6%) y Prima en el Fondo 2 (+4.5%). Además, Habitat presentó las menores pérdidas en el Fondo 3 (-0.6%).

■ Los fondos mutuos registraron ganancias de 2.2%, en promedio. No obstante, cabe resaltar que esta categoría muestra una dispersión considerable en sus resultados, pues estos oscilan entre -20.4% y +26.8%, debido a la alta volatilidad de esta clase de instrumento.

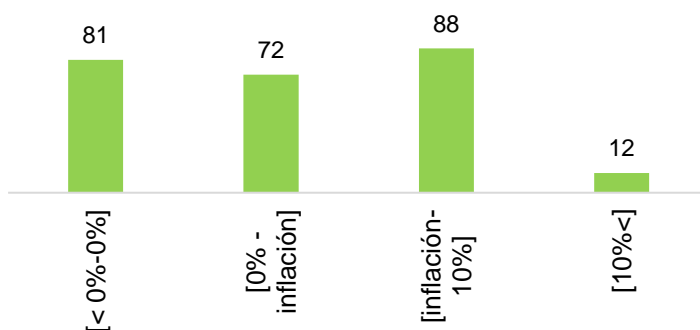
El fondo más rentable en los últimos doce meses fue FdeF CC Acciones Innovacion CREDIFONDO SAF, considerando el tipo de cambio. Los de mejor performance fueron los fondos que invirtieron en empresas con exposición económica mayoritaria a países desarrollados.

■ Después de varios meses liderando el rendimiento anual, las inversiones en las acciones listadas en la Bolsa de Valores de Lima registraron rendimientos negativos de 0.8% en promedio. Destacó el sector minero (+14.0%). Por otro lado, el sector con el peor desenvolvimiento correspondió a acciones del sector construcción (-9.7%).

### Rendimiento promedio por tipo de instrumento (nov.23 - nov.22)



### Número de instrumentos por intervalo de rentabilidad (nov.23 - nov.22)



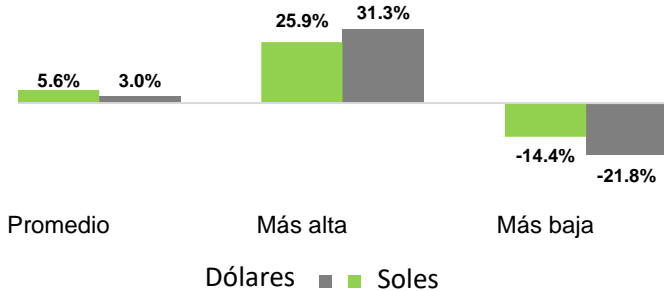
## Mirando más de cerca

nov.23 - nov.22

Tipo de Instrumento	Promedio	Mayor Rentabilidad		Menor Rentabilidad	
AFP	5.22%	Habitat F1	11.85%	Integra F3	-5.52%
Bolsa de Valores de Lima	-0.77%	S&P BVL Minería	14.02%	S&P BVL Financieras	-15.74%
Bonos Soles	N.d.	N.d.	N.d	N.d.	N.d
Bonos Dólares	N.d.	N.d.	N.d	N.d	N.d
Depósito Banco Soles	6.97%	GNB S	8.13%	Comercio S	2.63%
Depósito CMAC Soles	6.53%	CMAC Piura S	8.53%	CMAC del Santa S	2.78%
Depósito CRAC Soles	8.67%	Raiz S	8.99%	Prymera S	7.86%
Depósito Financiera Soles	7.58%	Credinka S	8.62%	Proempresa S	5.05%
Depósito Banco Dólares	-0.42%	BIF	0.69%	Mibanco	-3.06%
Depósito CMAC Dólares	-2.24%	CMAC Arequipa	0.92%	CMAC Cusco	-3.05%
Depósito CRAC Dólares	-1.69%	Raiz	0.10%	Prymera	-2.60%
Depósito Financiera Dólares	-1.89%	Oh!	0.32%	Proempresa	-2.82%
Fondos Mutuos	2.22%	FdeF CC Acciones Innovacion CREDIFONDO SAF	26.82%	FdF CC Acciones China CREDIFONDO SAF	-20.44%
Tipo de Cambio	-0.32%	Tipo de cambio EURPEN	2.42%	Tipo de cambio USDPEN	-3.06%

## En lo que va del año (noviembre 2023 versus diciembre 2022)

### Rentabilidad de los instrumentos de inversión por moneda (nov.23 - dic.22)

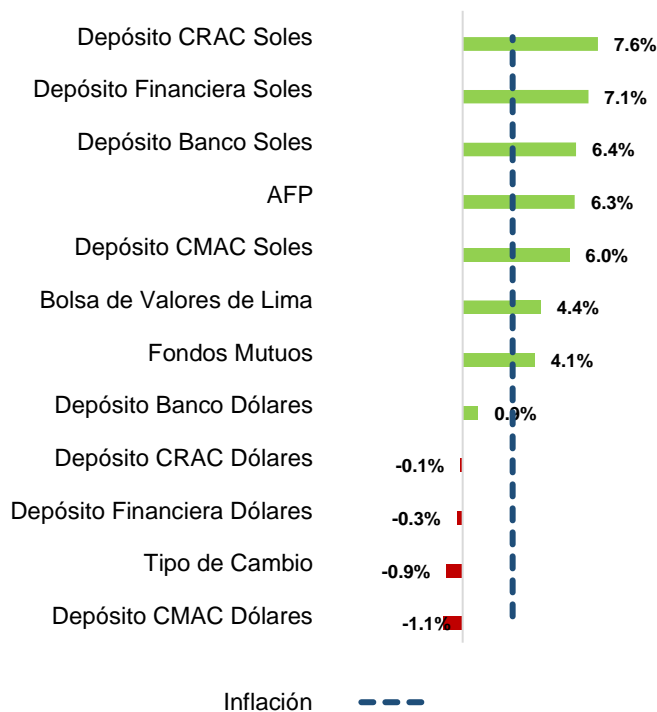


■ En lo que va del año, los instrumentos financieros registraron ganancias de 4.1%. Cabe resaltar que el 50.2% de los instrumentos registró rendimientos por encima de la inflación acumulada (2.82%).

■ Los instrumentos denominados en soles registraron ganancias de 5.6% en promedio; mientras que los denominados en dólares registraron ganancias de 3.0%. En línea con la apreciación del sol (1.8%).

■ Los instrumentos en soles en entidades financieras fueron la alternativa más rentable en lo que va del año, con una rentabilidad promedio de 6.8%. La mayor rentabilidad se registró en las cajas rurales (promedio de 7.6%), seguido de las financieras con 7.1% de retorno promedio. Por último, tenemos a los depósitos en bancos y cajas municipales (con rendimientos de 6.4% y 6.0%, respectivamente).

### Rendimiento promedio por tipo de instrumento (nov.23 - dic.22)



■ Los fondos de AFP's registraron ganancias de 6.3% en promedio. Todos los fondos registraron ganancias, en particular destacó el Fondo 1 con un rendimiento de 11.4%.

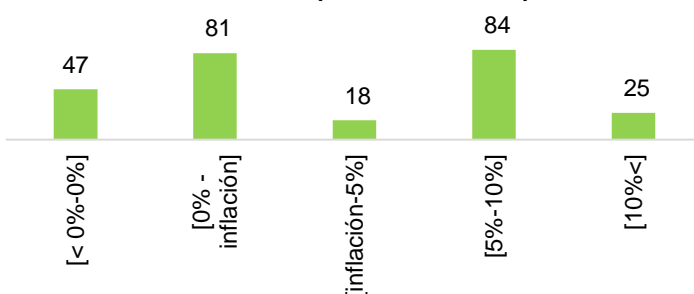
AFP Habitat registró los mejores retornos del periodo en el Fondo 0 (+8.1%), Fondo 1 (+12.3%) y Fondo 3 (+2.5%). Por su parte, Prima lideró en el Fondo 2 (+6.5%).

■ También resaltaron las inversiones en la BVL con una rentabilidad promedio de 4.4%. Las mayores ganancias se dieron en el sector eléctricas y servicios públicos, ambas ganancias de 25.9%. Asimismo, destacó el sector minero con una rentabilidad de 15.8%.

Las acciones que presentaron las mayores pérdidas de 2 dígitos correspondieron al sector construcción (-14.4%).

■ Los fondos mutuos registraron ganancias promedio de 4.1%. No obstante, cabe resaltar que esta categoría muestra una dispersión considerable en sus resultados, pues estos oscilan entre -21.8% y 31.3%. Los fondos con mejores resultados corresponden a aquellos que invirtieron en instrumentos con exposición económica mayoritaria a Estados Unidos.

### Número de instrumentos por intervalo de rentabilidad (nov.23 - dic.22)



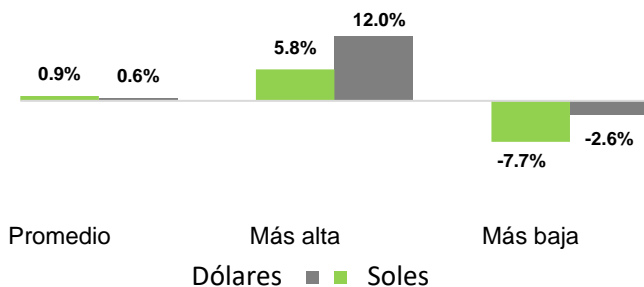
## Mirando más de cerca

nov.23 - dic.22

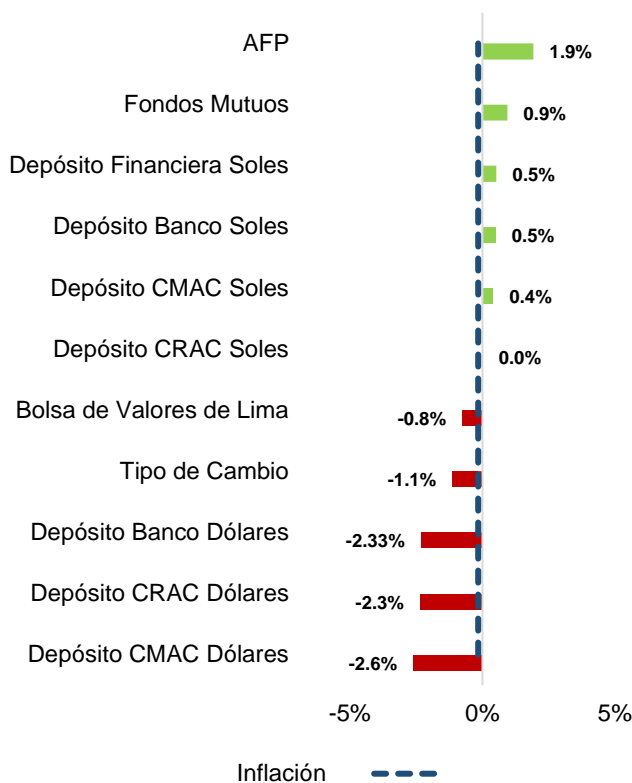
Tipo de Instrumento	Promedio	Mayor Rentabilidad		Menor Rentabilidad	
AFP	6.33%	Habitat F1	12.31%	Integra F3	-3.07%
Bolsa de Valores de Lima	4.39%	S&P BVL Electricas	25.92%	S&P BVL Construcción	-14.38%
Depósito Banco Soles	6.40%	GNB S	7.51%	Comercio S	2.20%
Depósito CMAC Soles	6.02%	CMAC Piura S	7.74%	CMAC del Santa S	2.59%
Depósito CRAC Soles	7.64%	Del Centro S	8.25%	Incasur S	6.62%
Depósito Financiera Soles	7.10%	Credinka S	8.23%	Proempresa S	4.57%
Depósito Banco Dólares	0.87%	Interbank	2.98%	Ripley	-1.57%
Depósito CMAC Dólares	-1.08%	CMAC Arequipa	0.35%	CMAC Cusco	-1.79%
Depósito CRAC Dólares	-0.13%	Raiz	1.13%	Prymera	-1.38%
Depósito Financiera Dólares	-0.34%	Oh!	1.34%	Proempresa	-1.57%
Fondos Mutuos	4.06%	FdeF CC Acciones Innovacion CREDIFONDO SAF	31.34%	FdF CC Acciones China CREDIFONDO SAF	-21.80%
Tipo de Cambio	-0.92%	Tipo de cambio EURPEN	-0.04%	Tipo de cambio USDPEN	-1.80%

**En el último mes (noviembre 2023 versus octubre 2023)**

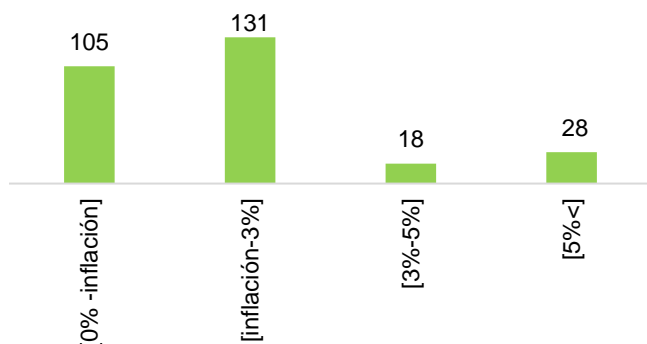
**Rentabilidad de los instrumentos de inversión por moneda (nov.23 - oct.23)**



**Rendimiento promedio por tipo de instrumento (nov.23 - oct.23)**



**Número de instrumentos por intervalo de rentabilidad (nov.23 - oct.23)**



La rentabilidad de los instrumentos financieros promedió ligeras ganancias de 0.7% en el último mes. Cabe resaltar que el 62.8% de los instrumentos registró rendimientos por encima de la inflación (-0.16%).

Los instrumentos denominados en soles y dólares registraron ligeras ganancias de 0.9% y 0.6%, respectivamente.

Las divisas extranjeras registraron pérdidas de 1.1% promedio. Ello a razón de que el dólar se depreció en 2.6%, mientras que, el euro se apreció en 0.4%

En línea con la apreciación del sol, los depósitos a plazo en soles en entidades financieras destacaron sobre la BVL y los depósitos en dólares.

Cabe indicar que los depósitos en soles rindieron en promedio 0.4%, no habiendo diferencias significativas entre las distintas clases de entidades financieras que operan en nuestro país para el periodo analizado.

Los fondos de AFP's fueron el asset class con el mejor rendimiento del mes, registrando una rentabilidad promedio de +1.9%. Todos los fondos registraron ganancias, en particular destacó el Fondo 1 con un rendimiento de 4.0%.

En relación a los resultados por administradora se aprecia que Habitat lideró ganancias en el Fondo 1 (+4.5%), Fondo 2 (+2.3%), y Fondo 3 (+2.3%). En la misma línea, Prima registró las mayores ganancias del Fondo 0 (0.7%).

Las inversiones de los Fondos Mutuos presentaron ligeras ganancias de 0.9% en el último mes. Cabe indicar que en esta categoría los rendimientos oscilaron entre -2.4% y +12.0%. Los de mejor performance fueron los que invirtieron en instrumentos de renta variable que invierten en modelos de negocio relacionados a las tendencias tecnológicas, ambientales y otras tendencias globales.

La inversión en acciones listadas en la Bolsa de Valores registró una pérdida de -0.8%. Las acciones que presentaron mayores pérdidas fueron de los sectores de servicios públicos y eléctricas (ambos con pérdidas de 7.7%). Por otro lado, el sector consumo registró la mayor rentabilidad (3.4%).



## Mirando más de cerca

nov.23 - oct.23

Tipo de Instrumento	Promedio	Mayor Rentabilidad		Menor Rentabilidad	
AFP	1.92%	Habitat F1	4.45%	Prima F3	0.53%
Bolsa de Valores de Lima	-0.76%	S&P BVL Consumo	3.42%	S&P BVL Electricas	-7.66%
Bonos Soles		SURA PLAZO DEFINIDO S/ I FONDOS SURA SAF	0.00%	SURA PLAZO DEFINIDO S/ I FONDOS SURA SAF	0.00%
Bonos Dólares		N.d	N.d	N.d	N.d
Depósito Banco Soles	0.50%	GNB S	0.62%	Alfin S	0.08%
Depósito CMAC Soles	0.41%	CMAC Paíta S	0.67%	CMAC Cusco S	0.13%
Depósito CRAC Soles	0.01%	Prymera S	0.01%	Prymera S	0.01%
Depósito Financiera Soles	0.53%	Oh! S	0.65%	Efectiva S	0.17%
Depósito Banco Dólares	-2.33%	BCI	-2.18%	Alfin	-2.63%
Depósito CMAC Dólares	-2.61%	CMAC Huancayo	-2.61%	CMAC Huancayo	-2.61%
Depósito CRAC Dólares	-2.35%	Prymera	-2.35%	Prymera	-2.35%
Depósito Financiera Dólares		N.d	N.d	N.d	N.d
Fondos Mutuos	0.94%	FARO CAPITAL SAFI-Faro Global Innovation Instit. SERIE C	11.97%	CC CUPON ESCALONADO XLV CREDIFONDO SAF	-2.41%
Tipo de Cambio	-1.13%	Tipo de cambio EURPEN	0.37%	Tipo de cambio USDPEN	-2.63%



El presente boletín es elaborado mensualmente por Mercado de Capitales, Inversiones y Finanzas (MCIF) y el Instituto de Finanzas y Economía de Lima (IFEL), como parte de sus publicaciones de la serie “Aprendiendo a Invertir”. El objetivo es brindar una base referencial de comparación objetiva de los rendimientos de los instrumentos financieros en el Perú. No se descuentan de estos rendimientos los costos de mantenimiento y similares. No constituye recomendación de inversión en ninguno de los instrumentos mencionados en el boletín.

Se utiliza información pública facilitada principalmente por el BCRP, la SBS y la SMV (anteriormente CONASEV). Los detalles metodológicos se encuentran en la página [www.mcifperu.com](http://www.mcifperu.com).

Los cálculos de rendimientos se realizan todos en soles y se asume la situación de las alternativas de ahorro e inversión que son accesibles a una persona con recursos limitados.

**Para mayor alcance y detalle de la información visite**  
[www.mcifperu.com](http://www.mcifperu.com)